

HANWA CORPORATE PROFILE

THE FORCE OF GROWTH

作为全球领先的“流通专家”，我们快速应对时代和市场的变化，满足客户的各种需求，为社会创造贡献

在当今的市场竞争中，要想获得成功就必须具备满足各种需求的能力和速度。全球经济正发生着巨大的变化，只有那些能够快速适应时代和市场变化的企业才能够生存。在“流通”领域，阪和兴业拥有半个多世纪的经验和业绩。我们知道如何建立强大的业务，如何快速反应，从而为社会创造价值，提高客户满意度。作为企业公民，我们遵纪守法，规范经营，履行社会责任，致力于建立和谐社会和美好世界。通过这些活动，阪和兴业逐渐建立起自身的企业文化，提高企业价值和建立良好信誉度。阪和旨在履行社会责任，建立自身企业文化，创造更大的价值。

成长之力量

THE FORCE OF GROWTH

总经理致辞

阪和兴业可以为广大客户提供包括钢铁等各种金属、食品、能源、生活资材、木材、机械等在内的各种产品。

自公司成立以来，作为全球领先的“流通专家”，我们一直以服务我们的客户为使命。年复一年，我们利用自身专业的技术和广大的服务网络，为客户量身定制最佳的解决方案，满足客户的各种需求。因此，阪和兴业成为值得客户信赖的贸易公司，在这里，客户可以得到优质的产品和完善的服务。

随着市场趋于全球一体化，在日本乃至在全球，各行各业均正面临着日益激烈的竞争。变化速度越快，客户的需求就越不同，越复杂。为了满足客户各种不同的需求，我们可以为其提供增值的产品和服务，专业的创意以及其它形式的支持和帮助。因此，我们成为每个客户的“最佳合作伙伴”，针对客户具体情况定制最佳的解决方案。正是因为坚持这样的做法，我们才能够成为有特色的贸易公司。

本公司得到了所有利益相关方的热情指导和善意批评，我们珍惜与客户的种种业务机会，作为贴近客户的“用户系商社”发挥阪和的独特功能，为社会做出贡献。

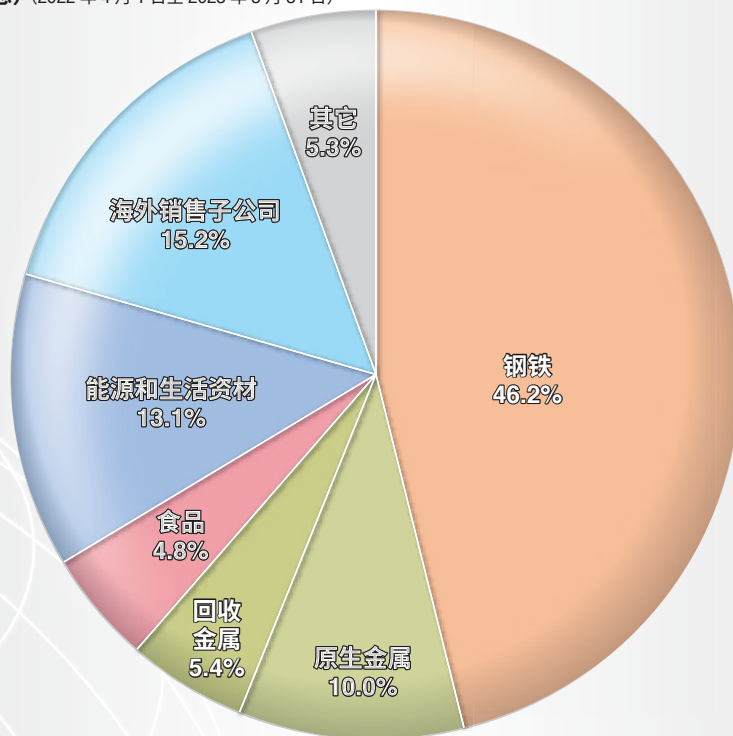


法定代表人兼总经理 中川 洋一

Contents

总经理致辞	1
财务概况	3
中期经营计划	5
解决方案	7
业务范围	9
<hr/>	
钢铁事业	11
棒钢 / 废铁和半成品 / 建筑材料	
承包铁骨工程 / 承包隔热工程	
厚板 / 建筑薄板 / 薄板	
钢管 / 线材 / 特殊钢 / 不锈钢	
<hr/>	
原生金属事业	19
稀有金属（铁合金）/ 贵金属	
<hr/>	
回收金属事业	21
贱金属废料 /	
不锈钢和高功能材料的废料	
<hr/>	
食品事业	23
水产品 / 畜产品	
<hr/>	
能源和生活资材事业	25
产业用能源 / 可再生能源 / 生活资材 /	
纸制品和废旧纸张 / 合成树脂 / 化学品	
<hr/>	
木材事业	29
木材和板材 / 住宅建材	
<hr/>	
机械事业	31
娱乐设施 / 产业机械	
<hr/>	
可持续性	33
<hr/>	
国内分公司和配送中心网络	37
国内关联公司	39
海外公司网络	41
海外加工厂	45
公司简介 / 公司沿革	46

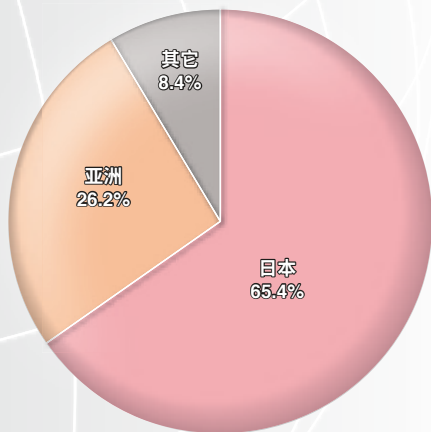
●销售额构成 (按产品汇总) (2022年4月1日至2023年3月31日)



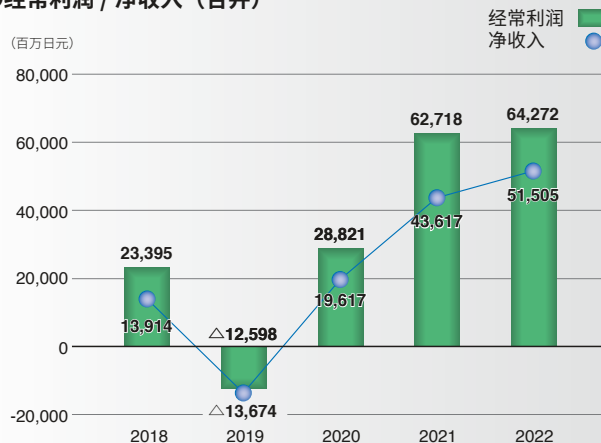
财务概况

Financial Highlights

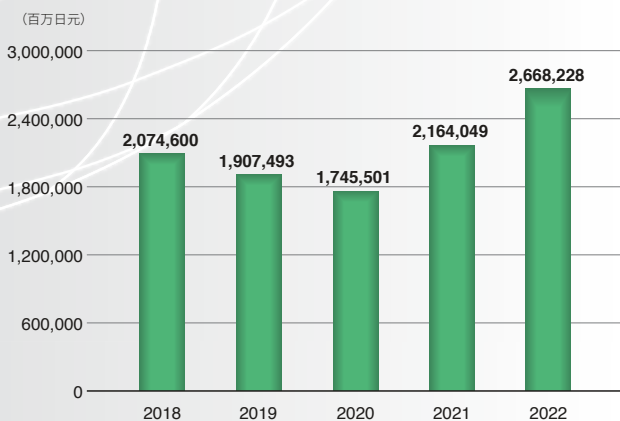
●销售额构成 (各地区) (2022年4月1日至2023年3月31日)



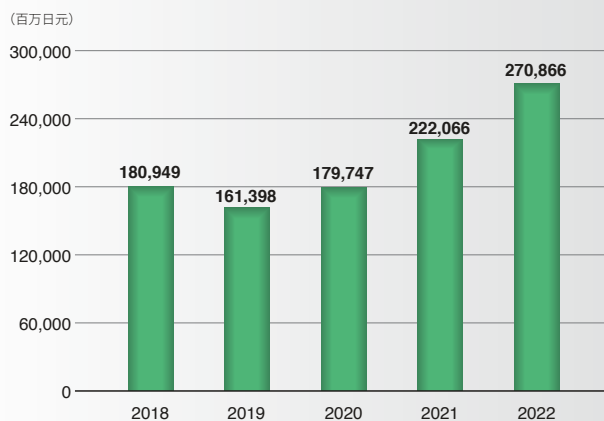
●经常利润 / 净收入 (合并)



●净销售额 (合并)



●股东权益 (合并)



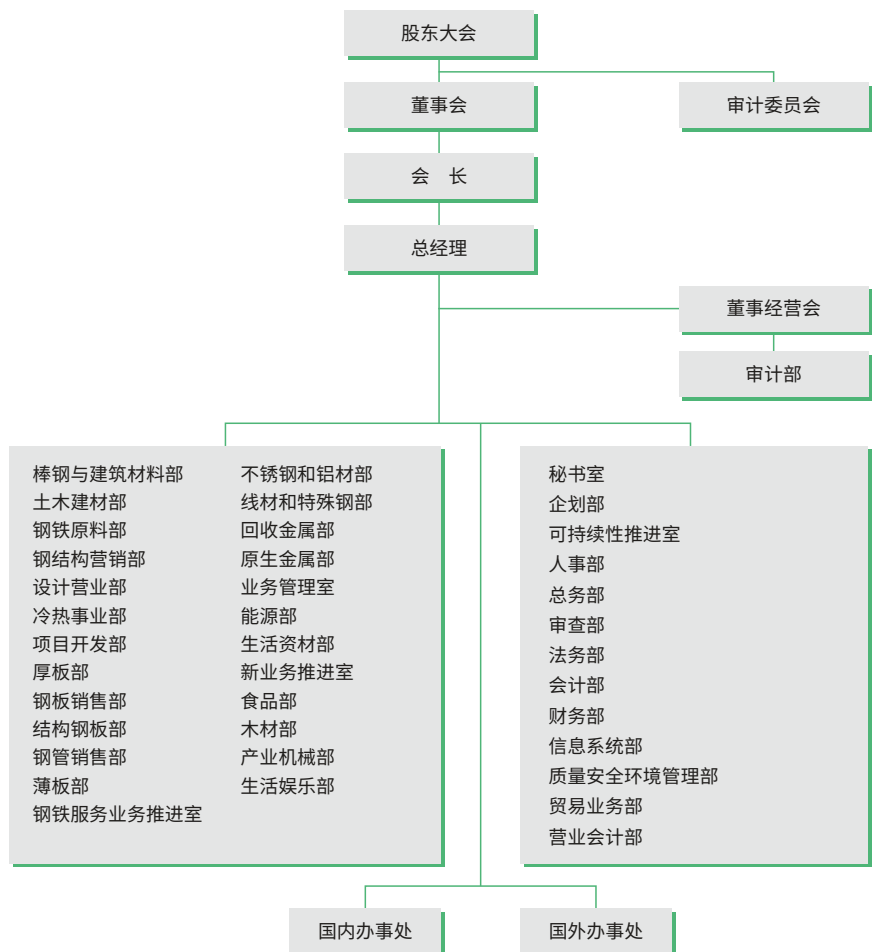
阪和兴业将继续跟随市场多元化，快速化，全球化的发展趋势和步伐成长壮大。

自1947年创业以来，我们迎合时代的变化，不断创造完善最适合市场发展的商业模式，围绕着“主攻管理”的旗号积极开展业务，并一直致力于提高公司的价值。通过执行该计划，阪和兴业集团已经在核心的钢铁业务以及各种金属、食品、能源、生活资材、木材、机械等其它业务方面实现稳定、快速的增长。

即使外部环境日新月异，阪和兴业集团依然能够保持稳定增长，满足客户的需求。

组织结构

在阪和兴业的组织结构中，股东大会位居最顶层。董事代表股东对公司的管理方针和战略做出决策。董事会下设置各个市场领域业务部门以及各行政管理部门。所有部门紧密合作，旨在能够快速地满足客户日益多样的需求。该组织结构可以方便部门间的协作，让部门管理者能够快速做出决定，为阪和兴业的业务运营提供理想的平台。



“Run up to HANWA 2030 ~ 飞向超越现实的未知世界”

提高投资收益

- 通过商业投资实现利益最大化
- 促进向电池原材料、再生资源等领域投资
- 整体优化集团成员公司

商业战略的发展

- 加强流通功能、开展高附加值业务
- 向解决方案型事业发展
- 在海外扩大产地消费型业务

经营基础的强化

- 巩固财务基础、实现稳定和累进的股东收益
- 严格挑选并推动投资, 优化管理体系
- 优化风险管理态势
- 建立最佳公司治理体系
- 适应环境变化、不断提高的人才和组织
- 通过数字化转型增强竞争力

可持续经营

- 扎根于ESG和SDGs的商业投资战略
- 加强支持可持续发展的组织体系

中期经营计划

Medium-Term Business Plan

旨在制定面向 2030 年的长期成长战略和强化经营基础。

中期经营计划的主题

以 2023 年度至 2025 年度为目标期限的“2025 中期经营计划”，提出以 2030 年长期增长为目标，以“Run up to HANWA 2030 ~飞向超越现实的未知世界~”为主题。以“可持续经营”为基础，通过“Ⅰ. 巩固经营基础”（一层）“Ⅱ. 发展经营战略”（二层）和“Ⅲ. 提高投资收益”（三层）三层结构，统筹兼顾增强企业实力与提高中长期盈利能力，以可持续增长为目标开展工作。

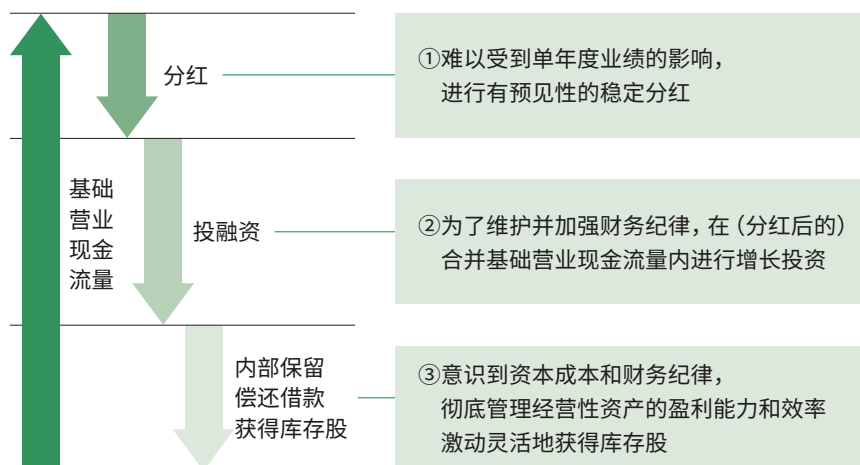
中期经营计划的定量目标

本次中期经营计划旨在达到下列定量目标：

经常性净利润	700亿日元（2025年度）
净资产收益率（ROE）	12.0%以上
净债务股本比（Net DER）	1.0倍以下
股本报酬率（DOE）	2.5%下限
累计投融资额度	800亿日元（3年累计）
全球钢铁经营重量	1,700万吨（2025年度）

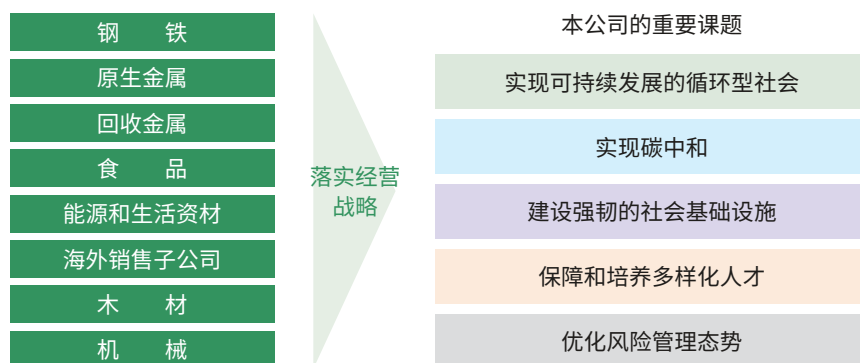
巩固财务基础

以可持续增长为目标，有意识地兼顾“进攻”和“防守”，同时提高股东回报。



可持续性经营

旨在通过落实经营战略，努力解决本公司提出的重要课题（Materiality），提高中长期企业价值。





客户第一

阪和兴业经营的核心

如今市场变幻莫测，然而我们始终坚持“客户第一”的经营方针。作为全球领先的“流通专家”，我们一直致力于准确地满足客户的各种需要，赢得他们的信赖和认同，实现真正的“举足轻重的商社”。

行动营销

行动营销的即时迅速性和灵活的现场对应

阪和兴业始终坚持以市场为中心。市场一线的活动是信息和经验的唯一来源。速度和灵活对于在正确的地点、正确的时间获得该知识来说至关重要。阪和兴业的业务专家意识到现场调研的重要性，能够从一个市场迅速转移到另一个市场。正是因为始终坚持业务活动的实质，阪和兴业才可以为客户提供最佳的解决方案。

迅速对应能力

迅速的现场对应网络和能力

阪和兴业强大的网络覆盖世界各地。在日本，阪和兴业的分公司和流通中心紧密合作，为客户提供优质的产品和完善的服务。在海外，尤其是在亚洲，我们已经建立起强大的办事处和分公司网络。源自该网络的信息和销售技能是我们业务运营的重要组成部分。具备这些能力之后，我们可以作为全球领先的“流通专家”，满足每位客户的期望。

团队

具有凝聚力的组织源自团队合作

传统的贸易公司一般将各项业务划分到高度自治的独立部门。阪和兴业远远超越了这种垂直式的组织结构。我们的业务运营得益于组织内各部门和人员间紧密的团队合作。所有可用的资源均用于满足我们客户的需要。团队合作还有一个更重要的好处：与每位客户建立起最佳的合作伙伴关系，使得合作双方互惠、双赢。

解决方案

Business Solution

“客户第一”是阪和兴业的核​​心业务方针。我们与客户一起成长。

阪和兴业眼中理想的贸易公司

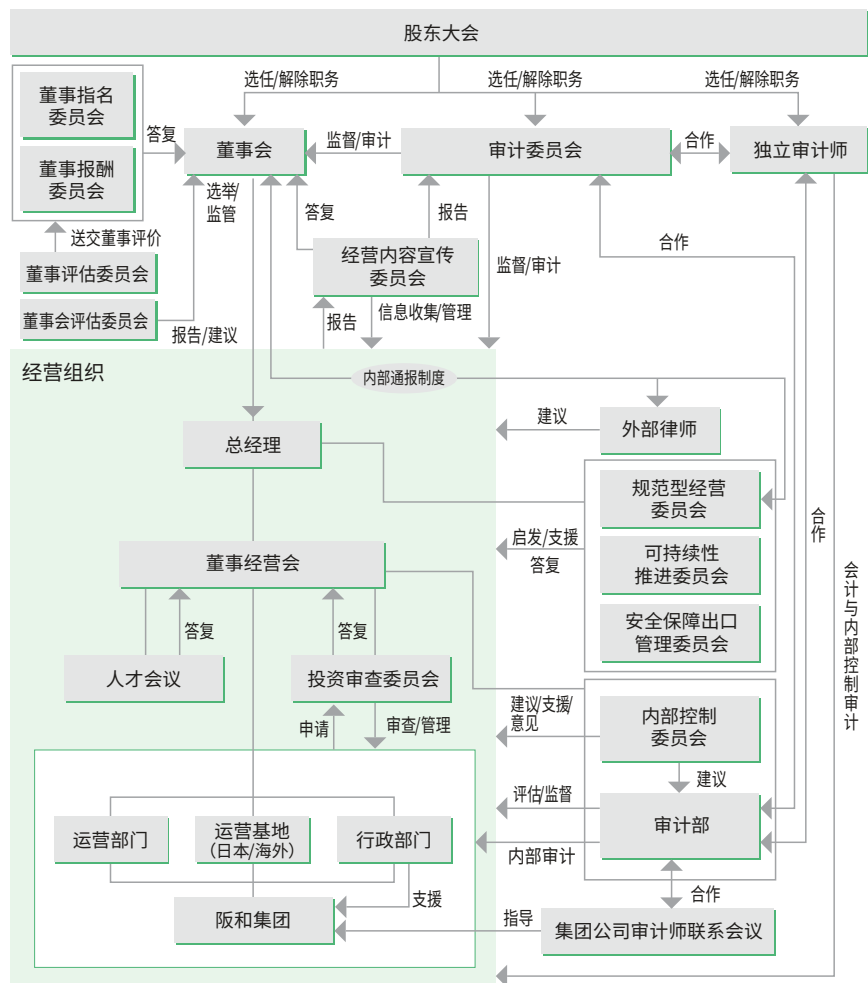
通常，贸易公司采用垂直式的组织结构，作为业务交易的中间人从中获得收益。另外，通过投资获取更大的市场分额，并以此获利。

阪和兴业旨在成为一家与众不同的贸易公司。我们始终坚持“客户第一”的业务方针，与我们的客户一起成长。因此，我们采用水平协作式的组织结构，其远远超越了传统的垂直式组织结构。采用该方法可以引来改进和创意，而这一切均源自阪和兴业和客户之间的密切合作。只有这种类型的贸易公司才是在社会中扮演重要角色的“真正的贸易公司”。

公司治理

“客户第一”是阪和兴业的核​​心业务方针。正是因为这一点，我们才会以负责任的企业公民的形象，认真履行我们的社会责任。坚持以客户为中心要求我们必须向我们的利益相关各方证明我们是一家“创造性经营的公司”。我们执行一套非常透明的，符合法律、法规和道德标准的管理体系。另外，我们还参与许多公益和慈善项目。我们的目标是通过对 CSR 的承诺，让我们的公司品牌更受人们尊重。

另外，我们牢记这些目标，优先建立起并维持一套内部控制体系，确保我们能够正确、高效地开展业务。



业务范围在扩大和深化的过程中不断发展。

阪和兴业作为一家贸易公司，经营以钢铁为主的各种金属，以及食品、能源、生活资材、机械、木材等广泛商品，在行业树立了稳固的地位。作为一家“举足轻重的商社”，阪和兴业根据时代和社会的变化扩大业务范围，满足客户的商业需求。



Business Field

● 钢铁事业 → 11P

阪和兴业拥有棒钢、建筑材料、钢板、钢管、线材以及特殊钢等丰富多彩的产品阵容，满足各行各业客户的需求。

● 原生金属事业 → 19P

对于镍锭和铁合金等金属资源，阪和兴业在出资和发挥贸易公司功能的同时，不断扩充富有特色的资源渠道。

● 回收金属事业 → 21P

阪和兴业早就参与到铝、铜、不锈钢原料等的回收利用业务中，为有效利用资源做出贡献。

● 食品事业 → 23P

阪和兴业经营对虾、螃蟹等丰富多彩的商品，拥有许多市场份额名列榜首的品目，为日本人提供多姿多彩的食材。

● 能源和生活资材事业 → 25P

阪和兴业经营能源、生活资材和合成树脂等，通过准确的信息和迅速采取对策，努力加强与客户的关系。

● 木材事业 → 29P

阪和兴业经营国内外的木材产品和建筑材料商品等，构建了从建材到住宅建筑商的供应链。

● 机械事业 → 31P

提供从大型游乐机械到游乐池等多种娱乐设施、各种钢材加工机械、搬运机械等产业机械。

● 可持续性 → 33P

开展充分注意环境、社会和公司治理的经营活动，满足利益相关方预期，以便实现可持续增长。



钢铁事业

钢铁是阪和兴业的主打产品，占公司总销售额的 50% 左右。我们的产品范围包括棒钢、建筑材料、薄板、钢管、线材以及特殊钢。我们拥有如此之广的产品阵容，几乎能够满足各行各业客户的需求。

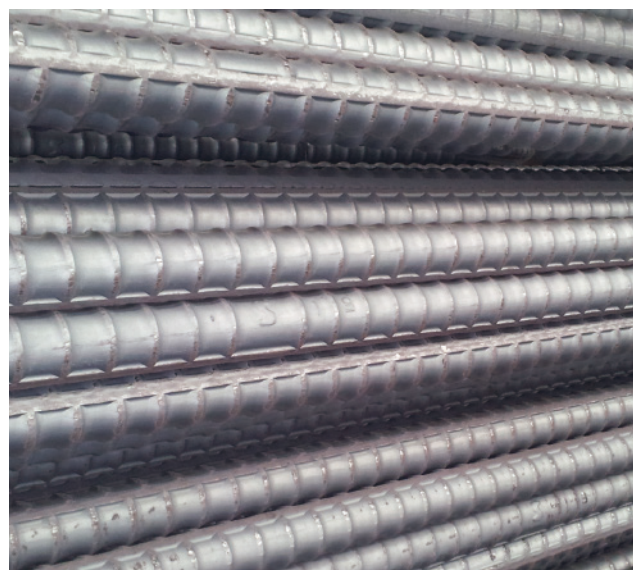
拥有日本数个最大的钢铁流通中心和强大的海外钢铁加工中心网络，在存货和钢铁加工量方面，阪和兴业位于前列。

棒钢

异型棒钢也被称为钢筋，属于代表性建筑材料之一，也是阪和兴业自从创立以来一直专注的主力商品。异型棒钢是以废铁为原料，用电炉再生产，适合现代脱碳社会的循环型钢铁产品，在地震多发的日本，对于支持建筑物高层化、高速公路和铁道等各种基础设施的基础，也是一种不可或缺的建筑材料。阪和兴业与各家异型棒钢厂家建立了牢固的信赖关系，负责向以建筑承包商（综合建筑公司）为主的全国各地用户稳定供货。

此外，阪和兴业还具备自主加工和施工的功能，充分发挥在现场积累的经验诀窍，不仅提供可实现省力化和高效化等时代需求的外围商品，还开展提案型营销，也包括加工机械等，为向用户提供安全合理的解决方案，不断满足市场预期。

- **主要经营产品：**异型棒钢、盘螺钢筋、机械式接头、高强度抗剪钢筋、环氧涂层钢筋、钢筋加工机
- **经营部门：**棒钢建材第一部门



● 废铁和半成品

在自然资源极度匮乏的日本，废铁也被列为一种重要的钢铁资源。日本周边有很多发展中国家在大量使用废铁。

日本作为亚洲的废铁出口国，在国际上起到举足轻重的作用，钢铁原料业务也是阪和兴业回收利用业务的核心。

此外，阪和兴业还经营钢坯和板坯等半成品，包括日本电炉炼钢厂和海外炼钢厂的产品，供应适合钢铁加工厂使用的半成品。

- **主要经营产品：**废铁、生铁、钢坯、板坯、半旧钢材、各种拆除
- **经营部门：**制钢原料部

Highlight

钢筋加工

阪和兴业不仅具备贸易公司功能，还开展钢筋加工和施工业务。其业务规模在日本名列前茅，特别是在关东地区，拥有全资子公司株式会社 TOHAN STEEL（加工能力达到 12,000t/月，现场施工能力达到 5,000t/月），建立了在图纸绘制、工厂加工和现场施工等所有阶段都能支持用户的体系。

该公司以实现省力化的智能工厂为目标启动新工厂，并且随着日资用户进军海外市场，积极提供支持。



● 建筑材料

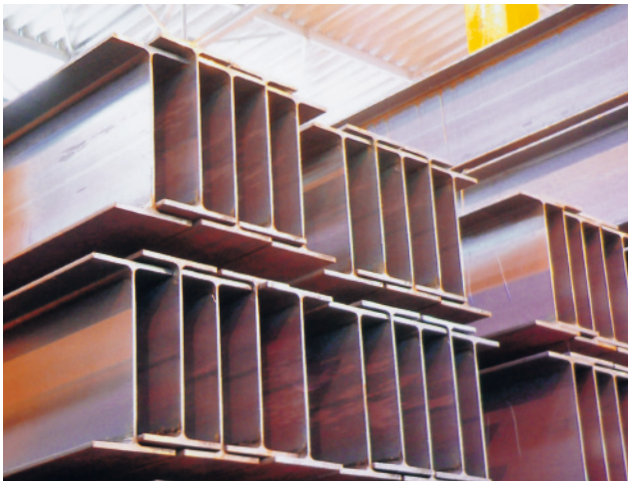
建设事业对于维系社会的基础设施建设是不可或缺的。在其建筑和土木工程中使用巨量钢材，其中最有代表性的钢材是 H 型钢，阪和兴业在日本的 H 型钢销售量位居行业榜首。

阪和兴业不仅在全国主要城市设立大型物流基地，而且三荣金属、DAISUN 等城市型大型销售代理商也加入本集团公司。因此，阪和兴业发挥库存充足、立即交付小批量货物、加工等适合用户需求的功能，通过与其他贸易公司区别开来的独特商业模式，表现出无与伦比的存在感。

并且最近，在内需最大的建筑领域，海外战略也受到重视，在这种情况下，本公司在日本的交易中积累的经验诀窍和卓越功能，在海外市场也得到高度评价，以海外项目为目标的业务正在快速扩大。

● **主要经营产品**：H 型钢、钢柱、角钢、槽钢、扁钢、钢板桩、钢管桩、盾构管片、碳纤维片材、水泥等所有土木建筑产品

● **经营部门**：棒钢建材第二部门、土木建材部

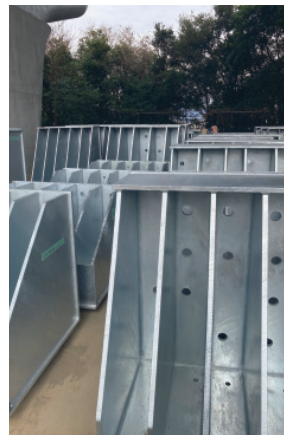


Highlight

土木工程专用材料

在土木工程领域，不仅提供公共、民间土木工程中使用的土木工程商品、建筑施工中使用的基础、地下构造物专用材料，最近还在老化基础设施设备的维护、更新工程、抗震加固工程等领域，努力销售钢结构物、水泥和预拌混凝土、改进材料、碳纤维等。

此外，还能满足在各施工现场发生的钢结构加工产品需求。



● 承包铁骨工程

本公司充分发挥在钢材采购能力方面的优势，与日本 100 多家金属加工厂（钢结构加工公司）合作，以建筑承包商（综合建筑公司）为客户，开展承包工程营销。为了满足客户和合作公司的需求，本公司努力完善承包体系，与全资子公司 S.K. ENGINEERING 株式会社（现场施工）、株式会社 FELLOWS（钢结构工程公司）合作，充分利用本公司的独特功能，推动贸易公司钢结构业务。

● 主管部门：钢架营业部



Highlight

外部装修工程和内部装修工程

设计营业部也大力开展外装及内装工程业务。

屋顶工程使用本公司商品 Sure-Roof 和金属折板等材料，外墙工程使用金属夹合板和金属墙板等材料，内部装修工程使用耐火绝热隔墙等材料。

特别是 Sure-Roof，采用干式隔膜施工法，将乙丙橡胶类薄板与断热材一起固定到自主研发的 Sure-Deck 上，能实现防水绝热屋顶重量的减轻，且具有出色的耐久性。

另外，本部门还建立了建筑外观设计工程一条龙的施工体制。



● 承包隔热工程

针对需要温度管理的冷藏冷冻仓库、恒温仓库、物流中心、食品加工厂等的隔热工程，本公司凭借“长年积累的经验诀窍”，提供从营销、设计到施工的一站式服务。

我们不仅负责隔热工程，还承接内部装修、门窗、外部装修等主体结构以外的全部工程。今后，阪和兴业将一如既往地作为隔热工程市场份额最高的企业，不断赢得仓库公司、水产公司、设计办事处、建筑承包商等各位客户的信赖。

● 主管部门：冷热事业部



Highlight

项目营业与新业务开发

项目开发部利用独自网络收集的不动产交易、运用建筑钢结构承包工程等方面的知识，提供最适合客户 CRE 战略的解决方案，并借此开展加深本公司与客户之间互信关系的活动。

通过此举在建筑领域进行上游行业的营销，以便支持公司内部各建筑资材部门的销售工作。

此外，本公司还不断研究新业务和新商品，力求在有望成为今后经营支柱的新领域里创立业务。



● 厚板

阪和兴业经营用途广泛的厚板产品，从造船、建筑机械、产业机械等制造业领域到建筑、桥梁、土木工程等建筑领域，品种齐全。我们不仅从国内外钢铁厂买进厚板，作为母材销售，而且还通过切割、折弯、焊接、打孔、喷砂打磨等加工，积极经营高附加值的加工产品。通过采取包括母材加工体系在内的综合配套措施，提高厚板业务的功能性。

厚板需求范围广泛，不仅包括造船、建筑机械、建筑、桥梁，还包括能源领域的管线、风力发电等。阪和兴业通过提高信息收集能力，敏锐洞察时代变化，力求成为能够恰当满足客户需求的协调方。

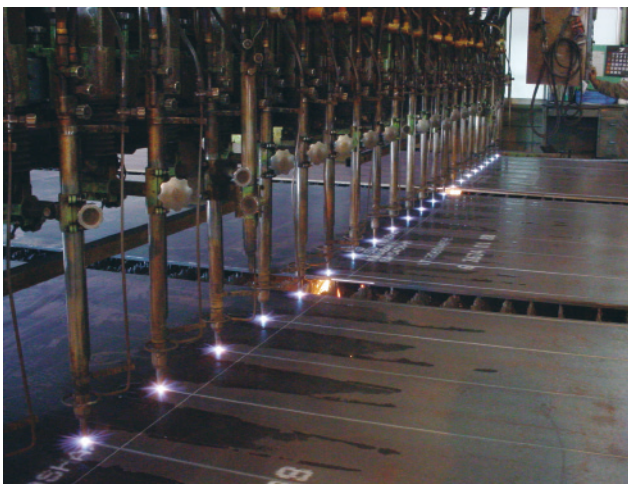
- **主要经营产品：**热轧钢板、酸洗钢板、各种纵剪带钢卷、毛边厚板、异型板坯、标准钢板、铁垫板、切板、BH、冲压钢柱、喷砂加工、厚板加工产品
- **经营部门：**厚板部、钢板销售部

● 建筑薄板

建筑行业是日本钢板市场的支柱行业，阪和兴业在该市场中经营以钢板产品为基础的广泛商品。例如，在住宅相关领域，经营装配式住宅、木质结构住宅、临时房屋、库房、店铺及工厂等使用的框架材料、构件、五金件、屋顶和墙壁的构件等；在土木工程相关领域，经营道路材料、围栏、防风栅栏、坡面加固施工法和混凝土模板专用钢铁产品等。在物流设备销售方面，不仅向日本的各行各业供货，也向东盟和北美等广大地区供应物流托盘。

此外，我们还抢先一步开拓小众市场和新兴市场，在亚洲设立生产基地等，不断拓展交易的广度和深度。

- **主要经营产品：**热轧钢板、酸洗钢板、表面处理钢板、彩色钢板、层压钢板、高耐蚀镀层钢板、轻型顶板材料、内外装饰板、坡面加固材料、物流托盘、钢板网
- **经营部门：**钢板建材部、钢管销售部



● 薄板

本公司与电子制造商、OA 设备厂家、汽车零配件厂家、海外钢铁厂和销售代理商等广泛行业进行交易。近年来，许多薄板需求方也在海外设立生产基地，生产和销售的全球化进程也在加快。

本公司组建了国内外一体化营销部门，早就开始应对这些客户动向。我们以稳定供应钢铁产品为目标，以面向日资厂家海外工厂的产品为中心，拥有加工钢板的钢卷加工中心，建立了钢板供应体系，最近面向当地企业的交易也在扩大。在日本国内，除了滋贺县的阪和钢铁服务之外，我们还与诸多外协加工企业与合作，开展周到细致的服务。

- **主要经营产品：**薄钢板全部（热轧、酸洗、冷轧、热镀锌、电镀、高耐蚀镀层等）、彩色钢板、不锈钢钢板、特殊钢板、电磁钢板、薄板加工产品
- **经营部门：**薄板部



Highlight

钢板加工

阪和钢铁服务，除了纵剪和平整加工之外，还涉及到冲裁业务等钢板的二次加工领域。其他的集团成员公司，也在增强加工功能，以满足钢板的折弯加工、切割、冲压加工等汽车、家电、工业建筑机械厂家的需求，包括下游市场在内，全面积极应对。



● 钢管

使钢成型为管状的钢管，具有重量轻、强度高的特点，因此被广泛用于住宅桩基、脚手架等建筑土木工程、机械零配件、煤气和自来水管等各种用途。

本公司不仅广泛经营从电焊钢管生产母材到钢管加工产品等多种产品，而且销售并受托加工包装材料和托盘等使用钢管的产品。

此外，我们还出口特殊钢管和油井钢管等产品。

- **主要经营产品：**钢管和碳钢管（用于普通结构）、管线钢管、农用聚氯乙烯管、机械结构用钢管
- **经营部门：**钢管销售部、厚板部



● 线材

本公司不仅经营用于生产铁丝、螺丝、螺栓等产品的普通线材、轮胎钢线、弹簧材料等汽车配件专用特殊线材，还经营根据用户需求进行切割、轧制等加工的加工产品。

本公司充分利用与国内外线材厂家的关系，向国内外用户提供最佳线材。

此外，我们还经营以要交付的线材为材料的钢丝网等线材二次产品。

- **主要经营产品：**普通线材、异型棒材盘卷、硬钢线材、特殊钢丝、不锈钢丝、线材二次和三次产品
- **经营部门：**线材特殊钢·钛部、线材特殊钢部



● 特殊钢

通过在炼钢过程中添加各种元素，可生产出具有各种性能的特殊钢。本公司经营各种特殊钢，包括用于各种机械和汽车零部件的结构用钢、用于加工钢材等的工具的工具钢，以及为特定用途研制的弹簧钢、耐热钢、高强度钢、高速钢等。

此外，本公司还销售经过切割、折弯、热处理等的特殊钢加工产品。

- **主要经营产品：**碳钢和合金钢（用于机械结构）、易切削钢、轴承钢、工具钢、钛、高镍合金、冷轧条钢、锻造产品、铝线材和棒钢
- **经营部门：**线材特殊钢钛部、线材特殊钢部



● 不锈钢

不锈钢属于经久耐用、抗蚀性出色、外形美观的高功能钢铁产品，在建筑、产业设备、电气设备、家庭业务设备、汽车、船舶、铁路车辆等所有领域都得到应用。

本公司与国内外不锈钢厂家建立了密切的关系，从不锈钢的热轧和冷轧钢板到型钢、钢管、加工产品，依靠广泛的网络和提案能力向各种需求领域供应不锈钢产品。

- **主要经营产品：**不锈钢冷轧钢板和钢卷、不锈钢热轧钢板和钢卷、不锈钢箔带、不锈钢厚板、不锈钢钢管、不锈钢角钢、不锈钢圆棒、不锈钢成型产品
- **经营部门：**铝不锈钢部、钢板建材部、原生金属第二部门



Highlight 铝制品

铝的特点是重量轻、耐腐蚀、导热性和可回收性良好，最近在 SDGs 中活动受到重视的社会，从保护环境的角度出发，铝成为日益受到关注的金属。本公司的大阪本部 / 铝和不锈钢部，在努力扩充铝相关的经营商品，从板材、挤压型材到加工产品，积极满足客户需求。





● 稀有金属（铁合金）

本公司向日本和世界各地的需求方稳定供应只分布在一部分地区的镍、铬、锰等金属资源，并向下游市场的客户提供在那里生产的高附加值产品。本公司还与印度尼西亚、南非、印度、澳大利亚、马来西亚等国的资源巨头企业群直接进行交易，构建稳定的原料供应和产品购买的双向商业体系，开展从上游到下游的一条龙业务。

随着电动汽车的发展，二次电池用途日益扩大，最近本公司在扩大经营锂、镍、钴、石墨等电池用金属，包括向上游厂家投资。

- **主要经营产品：**镍、铬、锰、硅等的矿石，以及铁合金、化合物、锂化合物、镍生铁、不锈钢产品、镍 / 钴 / 锰化学原料
- **经营部门：**原生金属第一部门、第二部门



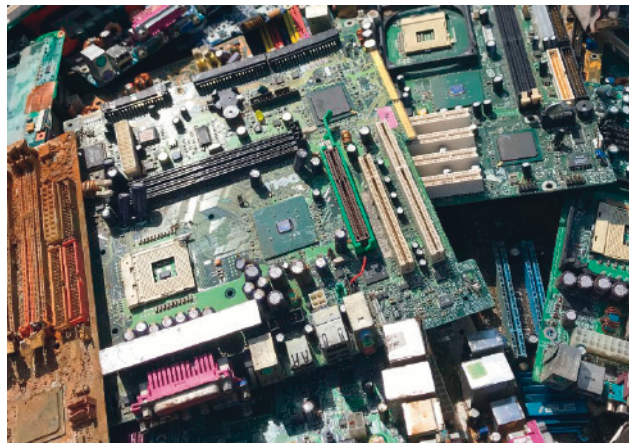
原生金属事业

对于镍金属、铬系列、硅系列、锰系列的铁合金等珍贵资源，本公司以直接与俄罗斯、南非、哈萨克斯坦、印度、马来西亚、印度尼西亚、墨西哥等资源国以及供需能力强大无比的中国大型生产商交易为基础，结合投资和贸易公司金融功能，不断扩充“富有特色的资源渠道”。此外，本公司还扩大经营电动汽车二次电池需要的锂、镍化合物等电池金属。

● 贵金属

本公司经营来自报废的电气产品、个人电脑、OA 设备等所谓的城市矿山的贵金属系列回收金属（也包括金属块）、需要多种原料的汽车触媒、磁铁等，以及化学领域的贵金属、钒、稀土等。

而且，用户也不仅限于日本，本公司在海外的交易量持续扩大，从积累大量废旧家电等的世界各国收集电子废弃物，充分利用当地的库存和分选功能，在世界各地同时进行原料收购和稳定供货。

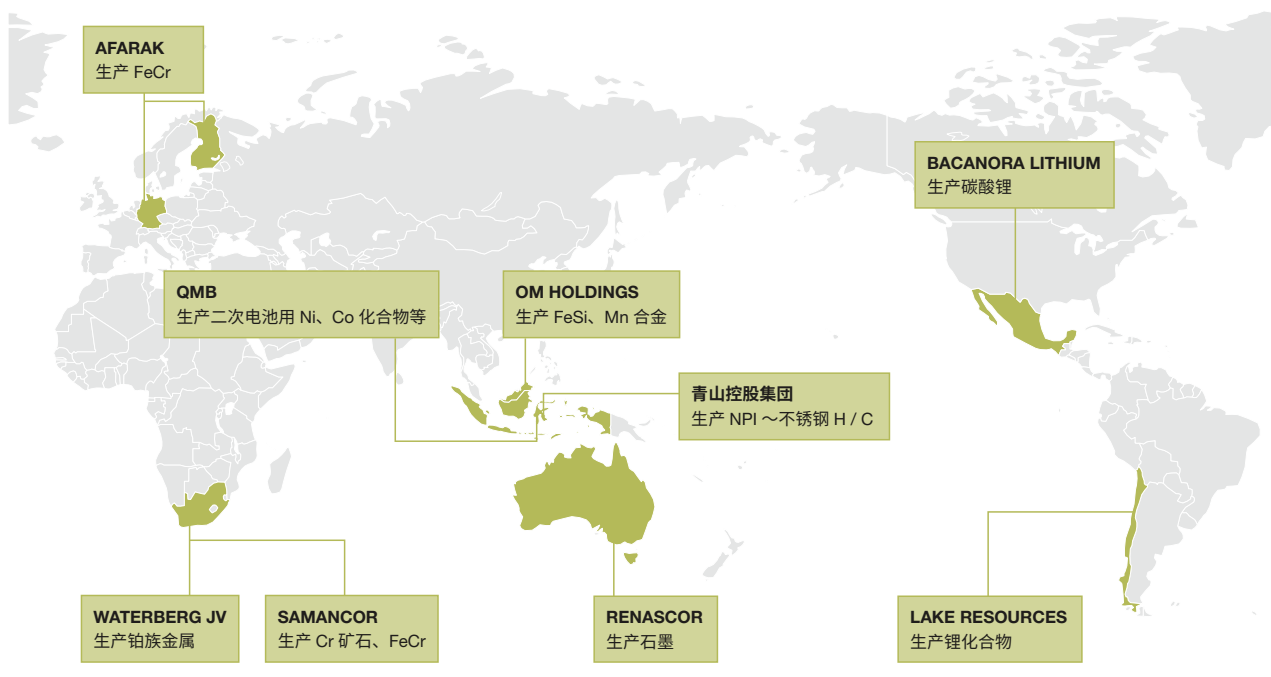


- **主要经营产品：**钨、铂、铑（或含有这些贵金属的城市矿山回收原料、电子废弃物）、钒、硅、稀土等的金属块和化学原料
- **经营部门：**原生金属第一部门

Highlight

全球采购战略

为了稳定地与国内外客户进行金属资源的采购和供应，本公司通过向海外的金属矿山和精炼厂家投资、与其进行业务合作，不断扩大采购渠道。近年来，随着电动汽车的普及，为了支持日益扩大的二次电池需求，本公司不断强化镍、锂、石墨等电池原料的采购渠道。





回收金属事业

日本国内对铝、铜、锌、铅、不锈钢屑原料等有色金属和特种金属的需求较大，本公司率先开展这些金属的回收利用业务，在回收利用金属市场占据稳固地位，如今已拥有全球规模的组织者功能。特别是铝罐回收利用业务，本公司充分发挥回收功能、库存功能、供应能力以及加工能力，满足铝轧制厂家的需求。与此同时，我们还在积极引进新设备、扩充基地。

贱金属废料

本公司从 1950 年代开始开展铝和铜的回收利用业务，迄今为止，向国内外的有色金属相关用户供应废金属，作为可替代原料和高品位原料，同时还通过促进回收利用，努力保护地球环境。

并且，本集团还拥有加工设备，建立了可以根据客户需求开展铝罐和铝窗框等的回收利用业务的体系。

此外，本公司还经营白色金属块，包括汽车电池的主要原料铅、对电子元件不可或缺的原料锡等。本公司按照《巴塞尔公约》等规定的适当程序处理各种有色金属厂商产生的副产品及二次原料，在此基础上与国内外厂家进行交易。

- **主要经营产品：**铜、铝的废料
锌、铅、锡块及废料
- **经营部门：**回收金属第一部门、第二部门

Highlight

海外回收利用

在印度尼西亚与当地财阀 Indoprima 集团成立合资公司，开展铜回收利用业务，在回收利用环境尚不成熟的印度尼西亚，设立本公司下属基地，提供与日本国内同等的服务。

此外，本集团公司的子公司还在泰国收集铝和铜的废料，进行分选加工，向日资和当地的二次精炼厂家供应。



● 不锈钢和高功能材料的废料

本公司致力于回收利用不锈钢、特殊钢、钛、耐热合金等。从日常生活中常见的不锈钢到航空航天领域使用的钛合金和耐热合金，努力回收利用含有镍、铬、钼、钴、钨、钛等元素的废料。我们不仅买卖废金属，还与阪和集团旗下的子公司共同开展独创的集货、分选、加工业务，创造附加值，作为可再生原料向各种厂家销售。

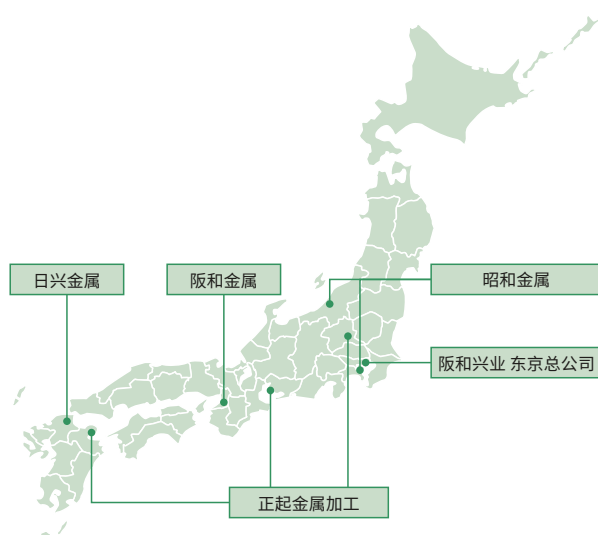
- 主要经营产品：不锈钢及高功能原料废料
- 经营部门：回收金属第二部门



Highlight

国内集货网络

对于金属回收利用业务而言，稳定的金属废料采购能力很重要。本公司的子公司——昭和金属株式会社（神奈川、新潟）、阪和金属株式会社（大阪）、正起金属加工株式会社（爱知、群马、大分）、日兴金属株式会社（福冈），构建了回收、分选各地产生的金属废料，向二次合金厂家和轧制厂家供应的网络。





食品事业

阪和兴业的食品业务部门是日本最大的水产品进口商，经营品目丰富齐全。近年来，为了进一步开拓市场开拓，本公司在欧洲和南美等产地成立分支机构，提高采购业务效率，并通过美国和日本国内的销售公司，积极满足下游市场的需求。

同时，对于在本公司的海外合作工厂加工的商品，从原料采购、当地加工到成品销售，指派专人进行一条龙管理，依靠完善的质量管理体系确保质量。

水产品

本公司将在世界各地海域捕捞的水产品进口到日本，或者亚洲等地的合作工厂加工后，向食品加工企业、零售业、餐饮业销售。在日本和美国成立的销售公司，以更接近下游市场的客户层为目标，积极销售在中国、泰国、越南等国生产的优质商品。

此外，在世界水产资源采购竞争日益激烈的情况下，本公司通过荷兰和智利的分支机构以及其他海外基地直接收购，拥有超强的进货能力。

为了确保食品安全放心，本公司员工亲自参与从原料采购到当地加工、成品销售的各个环节，让合作方贯彻落实生产指导和质量管理，确保供应既安全又优质的食品。

- **主要经营产品：**大马哈鱼、对虾、章鱼、鲑鱼、鲱鱼子、竹荚鱼、鲱鱼、鲑鱼子、柳叶鱼、螃蟹、远东多线鱼
- **经营部门：**食品第一部门、第二部门、第三部门

Highlight

水产加工产品

2012年我们成立以经营水产品为主的食物批发公司——阪和食品株式会社，从原料供应到生产，采用了本公司的一条龙管理体系，向日本的终端市场积极销售品种丰富的优质水产加工产品。

对于子公司丸本水产株式会社和东日本食品株式会社，以及海外合作加工厂生产的加工产品，向超市、餐饮供应链、便利店等面向消费者的终端市场销售。



Highlight

海外市场战略

2006年，为了开拓北美水产品销售市场，我们在美国成立了 SEATTLE SHRIMP & SEAFOOD COMPANY, INC.。

2008年，我们在荷兰成立阪和欧洲公司 (HANWA EUROPE B.V.)，开发欧洲、西亚、非洲的供应商；2014年在智利共和国成立阪和智利公司 (HANWA CHILE LIMITADA)，收购人工养殖大马哈鱼，并在整个南美市场积极开发新商品。

2021年在加拿大开设多伦多办事处，收购加拿大东海岸的水产品并积极开发新商品，并与温哥华办事处一起，努力在加拿大国内销售。



畜产品

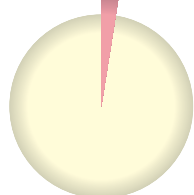
除了水产品之外，本公司还经营畜产品，其中以鸡肉为主。我们构建与巴西和泰国的养鸡企业、中国加工企业的网络，经营从生肉到经过加工的鸡肉产品，向食品加工公司、便利店、餐饮供应链等提供加工产品。本公司还提供产品解决方案等，满足下游市场需求。

- 主要经营产品：鸡肉
- 经营部门：食品第一部门

Highlight

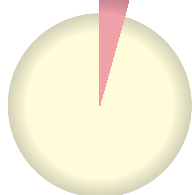
主要品种的进口份额 (2022)

● 大马哈鱼、鲱鱼



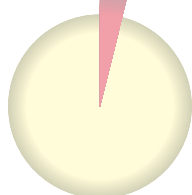
17,504吨/年
2.5%

● 对虾



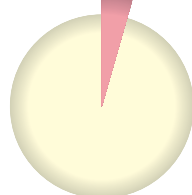
9,869吨/年
4.4%

● 章鱼



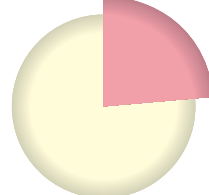
1,471吨/年
4.3%

● 鲈鱼



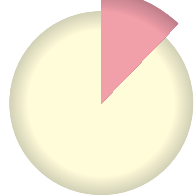
9,799吨/年
4.7%

● 鲱鱼子



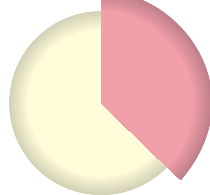
1,514吨/年
23.7%

● 柳叶鱼、鱼籽



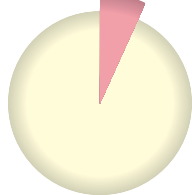
1,982吨/年
12.3%

● 鲱鱼



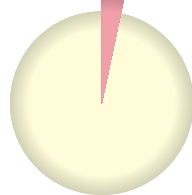
9,351吨/年
37.4%

● 鲑鱼子



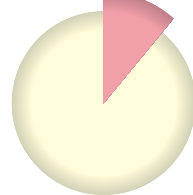
963吨/年
6.8%

● 螃蟹



1,424吨/年
3.4%

● 远东多线鱼



5,660吨/年
11.1%



能源和 生活资材事业

能源事业部门致力于向日本的发电站、钢铁、化学、纸浆等广泛行业供应重油、轻油等石油产品。此外，还努力供应生物质能源、回收利用能源。同时在化学品领域开展润滑油原料、尿素水、各种添加剂的销售，以及废旧纸张的进出口等业务。

生活资材事业部门主要经营从海外进口的合成树脂原料、用聚乙烯制成的购物袋和垃圾袋等生活资材。

● 产业用能源

在原油价格高涨带动产业用能源价格高涨的情况下，本公司充分发挥多种进货渠道和库存管理等物流功能，努力实现及时供货。在千叶县船桥市拥有本公司的储油罐，在北海道、大阪、福冈也租用储油罐，用作向全国用户供油的供应基地。

在船舶用能源领域，本公司完善供应体系，在以亚洲和环太平洋地区为中心的全球各大港口，以稳定的价格和质量向全球海运公司供应船舶用能源。

- **主要经营产品：**产业用能源（重油、煤油、LPG、LNG、工业燃气）、运输用能源（船舶用重油、汽油、轻油）
- **经营部门：**能源第一部门



※登载照片的左下方为PKS、右下方为Wood Pallet。

● 可再生能源

作为防止全球变暖的一环，本公司进口可望作为碳中和可再生能源的生物质能源（PKS、木屑颗粒），向生物质发电企业销售。并与海外供应商合作，支援生物质发电站长期采购燃料。

此外，本公司还努力经营以再生重油、废旧轮胎、废旧纸张、塑料等产业废弃物为主要原料的 RPF 等废弃物能源，向以造纸厂为主的客户销售。

- **主要经营产品：**生物质能源（PKS、木屑颗粒）、废弃物能源（再生重油、RPF、废旧轮胎、木质建筑废料）
- **经营部门：**能源第二部门、第三部门



Highlight

生物质燃料

主要从东南亚进口棕榈仁壳（通称 PKS，提炼棕榈油的残渣）、木屑颗粒等木质系列生物质燃料，向发电企业等销售。在印度尼西亚经营与当地企业合资创办的木屑颗粒种植园等，充分利用本公司的网络，可以长期稳定供应生物质燃料。



Highlight

热回收利用

回收利用燃料 RPF，通过减少二氧化碳排放等，对保护地球环境大有帮助。本公司的 RPF 销售数量在日本名列前茅。本集团不仅在全国各地构建了 RPF 工厂网络，而且拥有生产 RPF 的西部服务株式会社、株式会社 Alpha Forme，构建了稳定供应体系。



生活资材

阪和兴业的生活资材业务，充分发挥以亚洲为中心的
全球采购能力和可以实现多品种小批量的独特物流功能，
向日本各地的零售企业销售生活资材。以从商品研发到原
料供应，从生产、质量管理、库存管理到配送，可以提供
一条龙服务为优势，经营范围广泛、品种齐全的生活资材。
通过积极投资海外合资工厂和物流系统，努力增强价值链，
在竞争日益激烈的环境下依然努力扩大业务。

此外，为了实现脱碳社会，还与本公司的合成树脂事
业部门合作，齐心协力扩大环保型商品的销量。

- 主要经营产品：塑料袋、清扫用清洁器具、湿纸巾、口罩、
海绵、毛巾、娱乐商品、卫生纸、信封、文具、吸管、纸杯、
纸碟、牙刷、劳保手套、雨鞋、
日用消耗品、杂货
- 经营部门：生活资材部



纸制品和废旧纸张

从报纸和瓦楞纸箱等普通废旧纸张到牛奶纸盒和打印
纸等高级废旧纸张，30多年前本公司就开始将废旧纸张作
为生产原料向国内外生产厂家销售。

近年来，还以市场显著扩大的东南亚为目标，努力出
口衬纸、芯纸和牛皮纸原纸，并经营以废旧纸张为原料的
环保型瓦楞纸箱等纸制品。

- 主要经营产品：金属衬纸、高级厚纸板、瓦楞纸箱废旧
纸张、高级废旧纸张（高级白纸、牛奶纸盒、茶色模造纸）、
办公室废旧纸张（办公室产生的打印和信息用纸）、
不合格纸张、纸制品
- 经营部门：能源第二部门



● 合成树脂

合成树脂业务主要是向国内外客户销售聚乙烯、聚丙烯、聚苯乙烯等一般通用树脂。并在海外市场，积极向本公司生活用品事业所相关的生产工厂销售合成树脂，以加强供货业务。

而且，为了实现脱碳社会，本公司还经营生物塑料和可再生原料，并通过使用功能性树脂实现垃圾减量化。

- 主要经营产品：聚乙烯、聚丙烯、聚苯乙烯等合成树脂
- 经营部门：生活资材部



● 化学品

阪和兴业依靠与世界各地的全球性化工厂商之间的牢固关系和专业性，为在国内外稳定供应润滑油原料等做出贡献。

特别是 PAO、PIB 等化学合成原料，30 多年前，我们就开始向石油批发商、化工厂商等广泛行业稳定供货并支持其产品研发。

此外，还依靠 60 多个海外基地组成的网络，在世界各国之间开展大宗交易业务，寻求最佳原料，出口产品，支持流通等，拓展全球物流业务。

- 主要经营产品：PAO 和 PIB 等润滑油基础材料、添加剂、尿素和尿素水、过氧化氢
- 经营部门：能源第二部门



Highlight

尿素水

以尿素为主要成分的高品位尿素水，被用作氮氧化物 (NOx) 还原添加剂。

本公司还致力于经营肥料、工业、汽车、船舶等使用的尿素，销量在日本名列前茅。通过让大型货车、大型巴士等柴油车排放的氮氧化物发生还原反应，为防止向空气中排放温室效应气体做出贡献。





● 木材和板材

为了满足日本市场对住宅和建筑材料的需求，阪和兴业从北美（美国、加拿大）、欧洲（芬兰、瑞典、罗马尼亚、奥地利）、俄罗斯、中国等世界各地进口优质木材产品销售。

通过常驻世界各国的海外员工、遍及全球的网络进行准确的货物验收和进货谈判等，促使本公司的木材事业跻身行业前列。特别是北欧产品，品种之丰富齐全远超其他公司，市场占有率位居业界榜首。不仅如此，近年来我们还致力于开展日本国产木材事业，以出口原木、扩大日本国产胶合板销量为中心，在广泛领域开发市场。

- **主要经营产品:** 结构材 (KD、集成、LVL)、边角料 (KD、FJ、层积材、LVL)、日本国产针叶木胶合板、规格材、层压板 / 原板 (KD、LVB)
- **经营部门:** 木材第一部门

木材事业

在木材事业方面，我们进口木材和胶合板等木制品，销售给建筑材料贸易公司、建筑材料厂家、销售代理商、木材批发商、住宅建筑商等。同时还致力于向国内外市场供应日本国产木材。

此外，我们不仅经营面向住宅建筑商的门窗设备和内饰材料等产品，还开展非木材领域的业务，例如用钢制吊顶龙骨替代过去流行的木质吊顶龙骨，经营住宅基础钢筋、预加工等。

Highlight

日本国产木材事业

2006 年对印度试验性出口日本国产原木之后，阪和兴业率先致力于开拓海外需求，一直引领业界扩大出口日本国产木材。现在，本公司以九州等地的港口为基地，向中国、韩国、台湾、东南亚出口原木和木材产品。

而且，为使各种质量的木材都能得到充分利用，我们还努力构建近年来受到关注的木质生物质发电用燃料、面向日本国内木材板材厂家等的原料原木的供应体系。



住宅建材

为了将以上游为中心的商圈扩大到下游，本公司向木材行业的终端用户——住宅公司销售加工产品。我们充分发挥进口木材业龙头企业的规模优势，在往来企业处加工具有竞争力的原料后，逐栋交付到施工现场。

此外，除了经销主力木材产品之外，我们还提供内饰材料、厨卫材料、外饰材料、家具等广泛的商品和服务。我们不断挖掘住宅公司的各种需求，充分运用本公司的信息能力、行动能力和集团网络，开创全新业务。

- **主要经营产品：**预切割产品、钢制吊顶龙骨、板材、绝热类材料、内外装饰建筑材料、整体式钢筋、CAD 输入
- **经营部门：**木材第二部门



Highlight

钢制吊顶龙骨和基础钢筋

在过去几乎全是木制的住宅用顶棚骨架材料（吊顶龙骨）领域，推动采用钢制吊顶龙骨，由于没有变形、工期稳定，钢制吊顶龙骨的市场占有率不断扩大，我们与加工厂家合作，向全国的住宅推广钢制吊顶龙骨。

此外，在以现场绑扎为主流的基础钢筋领域，致力于销售在工厂组装好的整体式钢筋，因为施工质量过硬，赢得客户好评。





机械事业

机械事业部门经营娱乐设施和产业机械。

娱乐设施事业部门向各地的主题公园等设施提供游乐机械和造型设计，甚至在现场进行施工安装。

产业机械事业部门向国内外制造业销售各种钢铁加工机械、搬运机械等产品。

娱乐设施

本公司以游乐设备的销售为核心，从以提高揽客能力的综合设计到特殊造型，进行一条龙空间设计。我们与游乐设备发达的欧美国家的各大厂家签订总代理商合同，还起到了将最新行业潮流引入日本市场的作用。

最新的行业潮流正在发生转变，从专为年轻人设计的惊险刺激的乘坐设施（过山车等）转向创造吸引家庭的娱乐设施，近年来，我们也在以年轻家庭为对象，策划设计多主题游泳池方案等。

- **主要经营产品：**过山车、水上游乐、旋转木马、儿童娱乐设施、角色扮演游戏、水上滑梯、音乐喷泉等
- **经营部门：**生活娱乐部



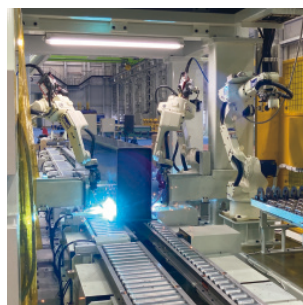
产业机械

不仅在日本国内，还在中国、东南亚等周边国家销售各种钢铁产品加工设备和起重机等搬运设备。近年来，为了解决环境问题，我们也在努力销售工厂及其周围环境的环保设备。此外，在人才争夺战日益激烈的情况下，我们还在省人化设备上下大气力。

产业机械部门的另一个特点是可以建立一套体系，为以钢铁部门为主的本公司的其他部门的客户服务，提供其设备投资计划所需的高能效设备的 VE 方案。

● **主要经营产品：**起重机、切割机、打孔机、喷砂机、成型生产线、压力机、纵剪生产线、横剪生产线、坡口机、自动仓库、包装生产线、焊接和搬运生产线、涂装喷房

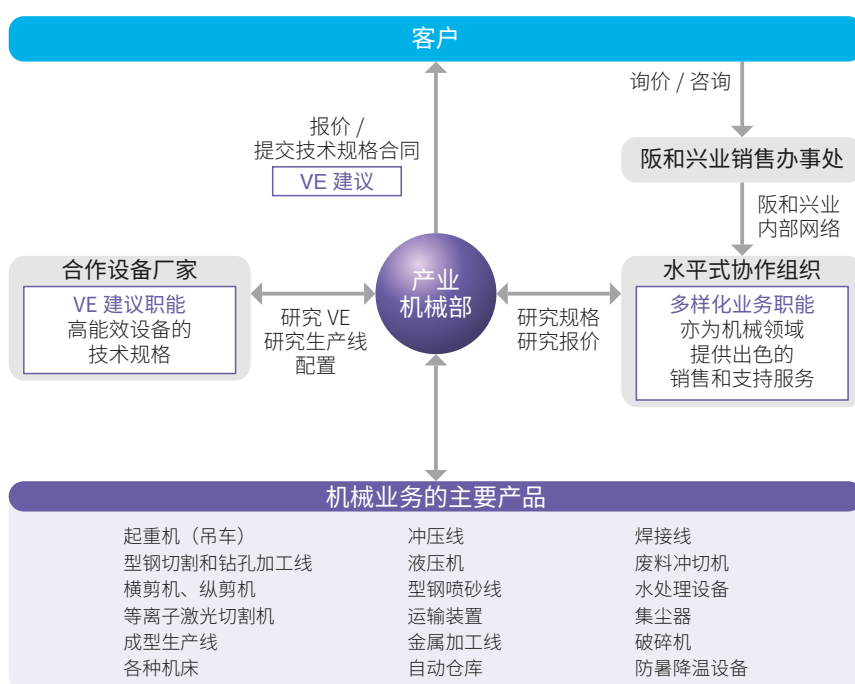
● **经营部门：**产业机械部



阪和兴业可以为企业客户的设备投资提供全方位的协作。我们的产业机械部与知名的机械制造商建立了密切的关系，拥有强大的信息网络和先进的工程技术。因此，我们可以为每项设备投资计划提供最佳的解决方案。

我们深知设备投资对于我们的企业客户的成长至关重要。我们的产业机械业务部可以提供不同的 VE 建议，准确地满足各公司的需求。我们的建议涵盖设备投资的各个方面，提供一套从材料运输一直到制造和加工线的“设备流程”。

我们欢迎各公司与阪和兴业的销售代表联系。我们将为客户派遣一个专家组，他们可以找出问题所在和所需的条件，以及提供各种解决方案。





可持续性

本公司作为“流通专家”，以满足客户的多种需求、为社会各界做出贡献为宗旨，通过开展业务为国际社会、社区的可持续发展做出贡献为使命。

在世界面临全球变暖和废弃物污染环境等环境课题、贫困和侵犯人权侵害等社会课题的今天，我们认为，推动充分注意环境、社会和公司治理的经营活动，满足多种利益相关方的期望，有助于实现可持续增长。

可持续性基本方针

阪和兴业集团作为经营理念中的“流通专家”，通过与各种利益相关方达成共识，挖掘需求，并通过有形和无形的服务相互联系，以便为社会各界做出贡献，将丰饶的地球和舒适的社会传承给下一代。

1. 通过开展业务实现可持续性

作为一家专业流通企业，通过挖掘供应商和用户在所有阶段的需求，提供丰富多彩的商品和服务，构建可持续的供应链，为各行各业和社会做出贡献。

2. 建设既健全又高度透明的组织

全体员工共享社训（信用、诚实、创意、和谐、奉献）的价值观，通过高度透明的合理的流程，在顾及到合规和风险的基础上进行决策，力求实现各种利益相关方满意度较高的经营。

3. 营造各显其能、共同提高的工作环境

无论国籍和性别如何，向各种各样的员工提供健康轻松的工作环境，同时根据能力提供发挥才干的岗位，营造促使员工积极主动地进行自我发展、勤奋钻研、互相切磋的工作环境。

4. 将美好的地球环境传承给下一代

遵守交易规则和环境法规，努力地有效利用资源、降低环境负荷，保护生态系统，将各种生物共存、可以持续利用森林和海洋等自然资源、气候变化和污染很少的地球环境传给未来。

5. 实现让任何人都能舒适生活的社会

尊重个人的人权、各个国家和地区的文化习惯差异，不参与侵犯人权和歧视行为，通过国际交易，建立全球伙伴关系，为建设舒适健康的国际社会、社区做出贡献。

●可持续性推进体系图



育英事业

阪和育英会的宗旨

作为纪念阪和兴业成立十周年的一项活动，1957年4月创立了公益财团法人阪和育英会。阪和兴业的创始人暨本会首任理事长北二郎，根据“牢记企业的社会责任，为社会作出奉献”的公司宗旨，当公司资本金达到1亿日元时，投入1,000万日元创立了本会。

当时日本虽已走出战后的混乱时期，但却处于求知欲旺盛的优秀人才由于经济原因无法接受高等教育的状态，北二郎不忍看到这种现状，于是打算创立本会，给经济困难的优秀人才提供奖学金，资助其求学，为日本社会培养有为人才。创立者北二郎坚信“人才不是一家公司的财富，而是整个社会的财富，培养众多有为人才，是一项决定日本未来的事业”，直到今天，阪和育英会依然执守这一信念。

展望未来的众多成就

2011年4月阪和育英会转变成公益财团法人后，继续稳步发展，总资产达到约7亿日元，奖学金获得者累计超过1,200名。

除了以往的贷款型日本国内奖学金制度之外，自2015年度起开始实行给付型海外留学奖学金制度。这是因为在国际化进程中，我们希望尽可能多的有热情有能力的学生通过海外留学开阔视野，提高知识水平，成为可比肩世界各国优秀青年的人才。

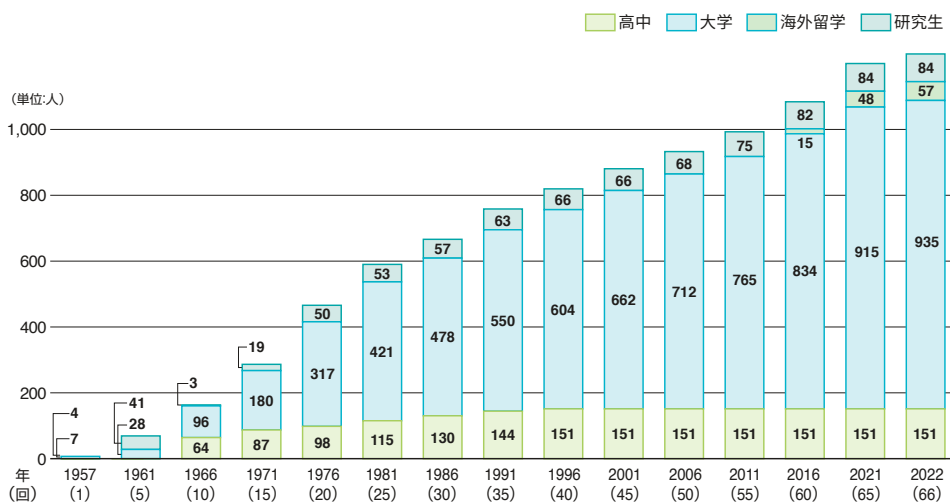
并且自2021年度起，我们也将给付型奖学金发放对象扩展到日本国内的奖学金获得者，力求根据时代需求建立完善的制度。

日本社会一方面经济繁荣发达，另一方面存在少子化导致人口减少、经济差距扩大、教育水平下降等课题，关于重振教育的讨论也在进行。为让肩负下一代重任的年轻人能否在社会商大显身手，阪和育英会将充分发挥民间奖学金财团的特色，进一步促进事业发展。



创始人，
阪和兴业株式会社和阪和育英会
北二郎

● 奖学金获得者累计数量



阪和兴业集团人权方针

阪和兴业及其子公司（以下简称本集团公司）作为“流通专家”，以满足客户的多种需求、为社会各界做出贡献为经营理念。在这一理念的指导下，力求通过事业实现可持续发展的国际社会、社区。

本集团公司在世界各国开展业务，因此把尊重人权视为经营基础，并在本方针中表明这一观点，努力尽到这一责任。

1. 本方针的适用范围

本方针适用于本集团公司的全体干部员工。

同时，希望以供应商为代表的合作商和其他相关方尊重本方针。

2. 支持人权相关的国际规范和原则

本集团公司支持并尊重规定世界上所有人基本人权的联合国《国际人权宪章（世界人权宣言和国际人权公约）》、规定劳动者基本权利（结社自由和集体谈判权、禁止强迫劳动、有效废除童工劳动、禁止就业与职业歧视）的国际劳工组织（ILO）《国际劳工组织关于工作中基本原则和权利宣言》等人权相关的国际规范、2011年联合国人权理事会通过的《联合国工商业与人权指导原则》。

3. 实施人权尽职调查

本集团公司努力掌握、防止或减轻也许会通过开展业务对人权产生负面影响。

4. 救济

发现本集团公司的经营活动已对人权产生负面影响或者参与相关行为时，应努力通过适当的程序和对话加以纠正。

5. 对话协商

关于遵循本方针的活动，本集团公司与相关的利益相关方进行适当的对话协商。

6. 教育启发

本集团公司对干部员工进行适当的教育，努力预防对人权产生负面影响。

7. 报告

关于本方针的尊重人权活动，本集团公司通过各种报告和网站等进行适当报告。

环境活动

阪和兴业以“为实现可持续发展尽最大的努力，将美好的地球环境传承给下一代”为环境方针的基本理念。在全世界面临各种环境课题的情况下，本公司要通过努力实现循环型社会、有效活用资源和能源、防止污染、解决生物多样性课题，为实现可持续发展社会做出贡献。

环境方针

基本理念

阪和兴业株式会社与阪和兴业集团成员公司，以HKQC（Hanwa Knowledge Quality Control，阪和知识质量控制）为基础，努力提高日常工作质量，并以“灵敏性、团队性、网络性”理念为本，通过所有的经营活动，作为“举足轻重的商社”，为实现可持续发展尽最大的努力，将美好的地球环境传承给下一代。

行动方针

1. 持续改善环境管理系统

本公司根据本环境方针设定、调整环境目的和环境目标，努力地运用并持续改善环境管理系统。

2. 遵守环境相关法规

本公司遵守环境相关的国际公约、日本和相关国家的法令和规章制度，以及本公司在行业等已达成的协议、协定等。

3. 为循环型经济社会体系做出贡献

本公司通过积极开展回收利用事业等，为实现循环型经济社会体系做出贡献。

4. 有效利用资源和能源

本公司注意保护地球环境，并有效利用资源和能源。

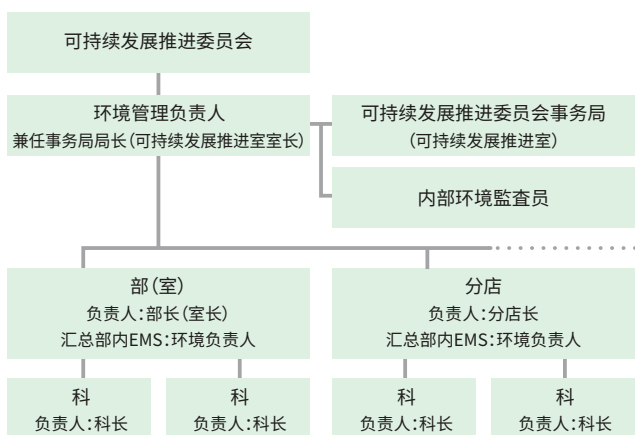
5. 重视保护自然环境

本公司始终注意降低环境负荷，努力预防环境污染，同时还认识到保护生物多样性和可持续利用的重要性，努力保护自然环境。

6. 推进增强环保意识的活动

本公司为让员工认识到保护环境的重要性，向全体员工宣传本方针，并积极开展的增强环保意识的活动。此外还对外公布本方针。

● 环境管理体系图



应对气候变化

气候变化不仅影响生态系统等自然环境，也对人类的生活和企业活动造成各种影响，人们担心今后其影响会日益严重下去。

在这种情况下，我们也认识到应对气候变化也是本公司应当面对的一项重要课题，需要同时考虑“经营活动对气候变化的影响”和“气候变化对本公司的影响”，在此基础上加以应对。

本公司推进经营活动中的温室效应气体减排措施、通过事业实现碳中和社会的措施，同时还积极致力于将气候变化带来的风险控制到最小限度。

Highlight

通过 ISO14001 认证

阪和兴业在日本国内的所有事业所均于 2000 年 4 月通过了国际标准化组织的 ISO14001 环境管理体系认证，并于 2016 年完成了向 ISO14001:2015 过渡。

我们在环境方针指导下，在日常工作中坚持不懈地改善环境管理系统，通过各种经营活动努力实现可持续发展。

认证通过日期：2000 年 4 月 27 日

认证机构：Lloyd's Register Quality Assurance Limited (LRQA)

认证编号：0066379

Highlight

支持 TCFD 建议

本公司已于 2022 年 6 月声明支持 TCFD 建议。我们认真面对气候变化，让员工深入了解影响业务的机遇和风险，并致力于积极披露相关活动。

※TCFD 是指“气候相关财务信息披露工作组 (Task Force on Climate-related Financial Disclosures)”，是由金融稳定理事会 (FSB) 应 G20 的要求成立的，其目的是探讨如何披露气候相关信息以及金融机构如何应对。



国内分公司和配送中心网络



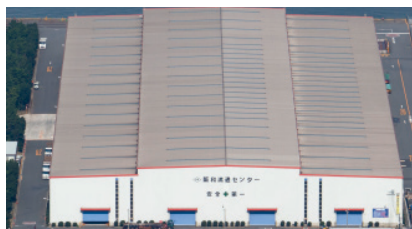
东京总公司



- 总公司/分公司/营业所
- 流通中心



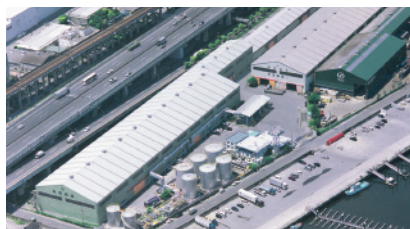
大阪总公司



● 阪和流通中心东京株式会社

总公司

〒275-0024 千叶县习志野市茜滨 3-7-2
 TEL: +81-47-454-8001 FAX: +81-47-454-8916
<http://www.hanwa.co.jp/hrc/tokyo/>
 面积: 65,874 m² 贮藏量: 70,000 吨
 设备: 横剪生产线、H 型钢加工设备



船桥事业所

〒273-0015 千叶县船桥市日之出 1-17-1
 TEL: +81-47-432-2940 FAX: +81-47-432-2942
 面积: 30,780 m² 贮藏量: 4,094 KL
 设备: 重油罐·加油设备



● 阪和流通中心大阪株式会社

〒590-0901 大阪府堺市堺区筑港八幡町 1-65
 TEL: +81-72-225-2720 FAX: +81-72-225-2727
<http://www.hanwa.co.jp/hrc/osaka/>
 面积: 92,357 m² 贮藏量: 140,000 吨
 设备: 横剪生产线 (附带自动纸捆包装装置)、
 钢柱加工生产线 (切割、坡口)、H 型钢加工
 设备



● 阪和流通中心名古屋株式会社

〒490-1445 爱知县海部郡飞岛村金冈 13
 TEL: +81-567-55-2691 FAX: +81-567-55-2664
<http://www.hanwa.co.jp/hrc/nagoya/>
 面积: 74,340 m² 贮藏量: 100,000 吨
 设备: 横剪生产线、H 型钢加工设备、
 钢柱加工生产线 (切割、坡口)、铝粉碎装置



● 阪和兴业株式会社 苫小牧流通中心

〒059-1374 北海道苫小牧市晴海町 20-2
 TEL: +81-144-52-1015 FAX: +81-144-57-6402
 面积: 18,868 m² 贮藏量: 10,000 吨



● 阪和兴业株式会社 仙台流通中心

〒981-3408 宫城县黑川郡大和町松坂平 2-3
 TEL: +81-22-347-1675 FAX: +81-22-347-1676
 面积: 19,227 m² 贮藏量: 8,000 吨
 设备: H 型钢切割设备, H 型钢喷砂线



● 阪和兴业株式会社 九州流通中心

〒818-0047 福冈县筑紫野市大宇古贺 293-3
 TEL: +81-92-918-7350 FAX: +81-92-918-7351
 面积: 48,916 m² 贮藏量: 20,000 吨

国内关联公司

钢铁产品

Hanwa Daisun 株式会社



16F, Ginza Shochiku Square 1-13-1, Tsukiji, Chuo-ku, Tokyo 104-8429
TEL: +81-3-6264-0130
FAX: +81-3-6264-0388

株式会社 Daisun



4-5-7, Itachibori, Nishi-ku, Osaka 550-0012
TEL: +81-6-6543-3711
FAX: +81-6-6531-9658

株式会社松冈钢材



76-1, Konan-cho Nojiri, Koka, Shiga 520-3307
TEL: +81-748-86-3003
FAX: +81-748-86-6535

龟井钢铁株式会社



3-20-14, Takewara, Matsuyama, Ehime 790-0053
TEL: +81-89-945-8181
FAX: +81-89-945-8189

太洋钢材株式会社



4F, HK Yodoyabashi Garden Avenue Bldg., 4-3-9, Fushimi-machi, Chuo-ku, Osaka 541-0044
TEL: +81-6-6221-0220
FAX: +81-6-6221-0221

北陆 Column 株式会社



2-33-5, Ariiso, Imizu, Toyama 933-0251
TEL: +81-766-86-1171
FAX: +81-766-86-2005

大钢产业株式会社



8F, VPO Hon-machi Central, 4-4-7, Kitakyuhouji-machi, Chuo-ku, Osaka 541-0057
TEL: +81-6-6121-9171
FAX: +81-6-6121-9176

阪和钢铁服务株式会社



Minakuchi-Second-Techno-park, 32-2 Hinokigaoka, Minakuchi-cho, Kouka, Shiga 528-0068
TEL: +81-748-63-8211
FAX: +81-748-63-8260

Daikoh 小和野株式会社



8-1-41, Nanko-higashi, Suminoe-ku, Osaka 559-0031
TEL: +81-6-6612-5781
FAX: +81-6-6612-3882

田中钢铁销售株式会社



150, Shimokawasaki, Hanyu-shi, Saitama Japan 348-8525
TEL: +81-48-562-1212
FAX: +81-48-561-9656

Subaru Steel 株式会社



11F, Kintetsushinnanba Bldg., 1-4-38, Minatomachi, Naniwa-ku, Osaka 556-0017
TEL: +81-6-6635-2330
FAX: +81-6-6635-2340

福岡钢铁株式会社



2-88-1, Shouwa-machi, Tsuyama, Okayama 708-0886
TEL: +81-868-23-2171
FAX: +81-868-23-2184

MS 日吉钢材株式会社



4-5-33, Kitamura, Imabari, Ehime 799-1502
TEL: +81-898-35-5803
FAX: +81-898-35-5804

株式会社 Tohan Steel



1-17-1, Hinode, Funabashi, Chiba 273-0015
TEL: +81-47-431-8201
FAX: +81-47-431-8205

S.K. Engineering 株式会社



16F, Ginza Shochiku Square Bldg., 1-13-1 Tsukiji, Chuo-ku, Tokyo 104-8429
TEL: +81-3-3544-5101
FAX: +81-3-3544-8711

株式会社出云 Tec



7F, VPO Hon-machi Central, 4-4-7, Kitakyuhouji-machi, Chuo-ku, Osaka 541-0057
TEL: +81-6-6243-1068
FAX: +81-6-6243-1138

Hirouchi Steel 株式会社



1-551, Koorigawa, Yao-shi, Osaka 581-0872
TEL: +81-7-2940-1171
FAX: +81-7-2940-1175

三重钢铁株式会社



6381-1, Karasu-cho, Tsu, Mie 514-0315
TEL: +81-59-292-2811
FAX: +81-59-292-3055

三荣金属株式会社



6F, HK Yodoyabashi Garden Avenue Bldg., 4-3-9, Fushimi-machi, Chuo-ku, Osaka 541-0044
TEL: +81-6-4707-0301
FAX: +81-6-4707-2810

株式会社 Kaneki



17-2, Gionden, Ichida, Kumiyama-cho, Kuse-gun, Kyoto 613-0022
TEL: +81-774-43-5425
FAX: +81-774-44-1927

山阳钢材株式会社



2-1-13, Minami Yoshijima, Naka-ku, Hiroshima, Hiroshima 730-0826
TEL: +81-82-243-0288
FAX: +81-82-243-0455

Hanwa Eco Steel 株式会社



4F, Shinkamagaya F Tower, 2-8-17, Shinkamagaya, Kamagaya, Chiba 273-0107
TEL: +81-47-404-8514
FAX: +81-47-404-8547

有限会社创电社



18-1, Amida, Furukawa Kamizone, Osaki, Miyagi 989-6264
TEL: +81-229-27-2165
FAX: +81-229-27-2166

铁建工业株式会社



2-10-2 Takase, Maruoka-cho, Sakai, Fukui 910-0355
TEL: +81-776-66-8215
FAX: +81-776-66-8251

龙田钢铁株式会社



6-5-4, Takami-cho, Yao, Osaka 581-0017
TEL: +81-72-997-0255
FAX: +81-72-997-6111

近江产业株式会社



4-13-13, Tsuru-machi, Taisho-ku, Osaka 551-0023
TEL: +81-6-4394-3500
FAX: +81-6-4394-3700

Stainless Pip 工业株式会社



4-16-8, Mokuza-dori, Mihara-ku, Sakai, Osaka 587-0042
TEL: +81-72-361-2882
FAX: +81-72-361-2886

Metaltech 株式会社

4-29-9, Midori, Sumida-ku,
Tokyo 130-0021
TEL: +81-3-3633-8541
FAX: +81-3-3632-5530

株式会社 Wing

1059-5, Tanaka-machi,
Isesaki, Gunma 372-0814
TEL: +81-270-61-5175
FAX: +81-270-61-5172

东邦金属株式会社

2-28-1, Horifune, Kita-ku,
Tokyo 114-0004
TEL: +81-3-5902-4122
FAX: +81-3-5902-4133

Japanlife 株式会社

6F, Prime tower, Kinshi-cho,
1-5-7, Kameido, Koto-ku,
Tokyo 136-0071
TEL: +81-3-6260-6301
FAX: +81-3-6260-6307

BiC 株式会社

6F, Prime tower, Kinshi-cho,
1-5-7, Kameido, Koto-ku,
Tokyo 136-0071
TEL: +81-3-6260-6365
FAX: +81-3-6260-6374

回收金属**昭和金属株式会社**

6-26, HigashiOhgishima,
Kawasaki-ku, Kawasaki,
Kanagawa 210-0869
TEL: +81-44-277-1431
FAX: +81-44-277-1432

阪和金属株式会社

SBS Logicom Nangang
Logistics Center 1F, 2-5-8,
Nanko-Minami, Suminoe-ku,
Osaka 559-0032
TEL: +81-6-4703-4172
FAX: +81-6-4703-4174

日兴金属株式会社

1071, Tanoura,
Moji-ku, Kitakyusyu,
Fukuoka 801-0803
TEL: +81-93-332-0731
FAX: +81-93-332-0739

正起金属加工株式会社

1-20, Nakata, Fuki,
Taketocho-cho, Chita-gun,
Aichi 470-2531
TEL: +81-569-72-7551
FAX: +81-569-72-7552

食品**阪和食品株式会社**

1-7-4, Shintomi, Chuo-ku,
Tokyo 104-0041
TEL: +81-3-6228-3401
FAX: +81-3-3553-0177

丸本本间水产株式会社

5-4-7, Hachikengoyohigashi,
Nishi-ku, Sapporo,
Hokkaido 063-0865
TEL: +81-11-756-3011
FAX: +81-11-756-3065

东日本食品株式会社

4-3-30, Kaduma-Minami,
Ishinomaki, Miyagi 986-0042
TEL: +81-225-94-8377
FAX: +81-225-94-8371

能源和生活资材**东洋能源株式会社**

6F, HK Yodoyabashi Garden
Avenue Bldg., 4-3-9,
Fushimi-machi, Chuo-ku,
Osaka 541-0044
TEL: +81-6-6201-0681
FAX: +81-6-6201-0688

西部服务株式会社

17, Sumiyoshihama-machi,
Higashinada-ku, Kobe,
Hyogo 658-0042
TEL: +81-78-857-3818
FAX: +81-78-857-4141

有限会社 Alpha Forme

17, Sumiyoshihama-machi,
Higashinada-ku, Kobe,
Hyogo 658-0042
TEL: +81-78-857-3818
FAX: +81-78-857-4141

其它业务**株式会社 Halos**

Prime Shintomi-cho Bldg.,
1-7-3, Shintomi, Chuo-ku,
Tokyo 104-0041
TEL: +81-3-3552-2698
FAX: +81-3-3552-2350

株式会社 Hanwa Alpha Business

14F, Ginza Shochiku
Square 1-13-1,
Tsukiji, Chuo-ku,
Tokyo 104-8429
TEL: +81-3-3544-2401
FAX: +81-3-3544-2395

海外公司网络

Southeast and South Asia & Australia 东南亚·南亚洲·澳大利亚

海外公司

① 仰光/缅甸

HANWA CO., LTD. MYANMAR REPRESENTATIVE OFFICE

UNIT 7, 11TH FLOOR, HAGL MYANMAR CENTRE TOWER 1, 192, KABA AYE PAGODA ROAD, BAHAN TOWNSHIP, YANGON, MYANMAR
TEL: +95-1-9345-379

分公司/分支机构

② 新加坡/新加坡

阪和新加坡(私人)有限公司 (HANWA SINGAPORE (PRIVATE) LTD.)

1 RAFFLES PLACE, #11-61 ONE RAFFLES PLACE TOWER 2, 048616, SINGAPORE
TEL: +65-6536-7822 FAX: +65-6536-7855

③ 吉隆坡/马来西亚

阪和馬來西亞(私人)有限公司 (HANWA (MALAYSIA) SDN. BHD.)

LOT 19-5, LEVEL 19, MENARA HAP SENG 2, NO.1, JALAN P.RAMLEE, 50250 KUALA LUMPUR, MALAYSIA
TEL: +60-3-2022-2308 FAX: +60-3-2022-2164

④ 檳城/马来西亚

HANWA STEEL CENTRE (M) SDN. BHD.

PLOT 33, JALAN PERUSAHAAN BUKIT MINYAK, BUKIT MINYAK INDUSTRIAL PARK, 14000 BUKIT MERTAJAM, PENANG, MALAYSIA
TEL: +60-4-507-0033 FAX: +60-4-507-0055

⑤ 曼谷/泰国

阪和泰国株式会社

(HANWA THAILAND CO., LTD.)

24TH FLOOR, UNIT 2401-2402, Q.HOUSE LUMPINI BUILDING, 1 SOUTH SATHORN ROAD, TUNGMAHAMEK, SATHORN, BANGKOK 10120, THAILAND
TEL: +66-2-343-8877 FAX: +66-2-343-8878

⑥ 春武里/泰国

HANWA STEEL SERVICE (THAILAND) CO., LTD.

700/625 MOO 4, 700/630 MOO 5, TAMBOL BAANKAO, AMPHUR PANTHONG, CHONBURI 20160, THAILAND
TEL: +66-38-21-0200 FAX: +66-38-21-0085

⑦ 罗勇府/泰国

HANWA METALS (THAILAND) CO., LTD.

7/530 MOO 6 AMATA CITY INDUSTRIAL ESTATE, RAYONG, MAPYANGPHON SUB-DISTRICT, PLUAKDAENG, RAYONG 21140 THAILAND
TEL: +66-33-017-741 FAX: +66-33-017-744

⑧ 胡志明/越南

HANWA VIETNAM CO., LTD.

UNIT 4-1, 19TH FLOOR, A&B TOWER, 76 LE LAI STREET, BENTHANH WARD, DISTRICT 1, HO CHI MINH CITY, VIETNAM
TEL: +84-28-3822-5715 FAX: +84-28-3822-5725

⑨ 河内/越南

HANWA VIETNAM CO., LTD. HA NOI BRANCH

UNIT9-12, 9TH FLOOR, TNR TOWER, 54A NGUYEN CHI THANH, DONG DA DISTRICT, HA NOI, VIETNAM
TEL: +84-24-7300-9155 FAX: +84-24-7300-9159

⑩ 河内/越南

HANWA SMC STEEL SERVICE HA NOI CO., LTD.

LOT 47, QUANG MINH INDUSTRIAL ZONE, QUANG MINH TOWN, ME LINH DISTRICT, HA NOI, VIETNAM
TEL: +84-24-3525-1522 FAX: +84-24-3525-1526

⑪ 雅加达/印度尼西亚

PT. HANWA INDONESIA

JAKARTA MORI TOWER, 15TH FLOOR JL. JENDRAL SUDIRMAN KAV 40-41 JAKARTA 10210, INDONESIA
TEL: +62-21-2509-8028

⑫ 雅加达/印度尼西亚

PT. HANWA STEEL SERVICE INDONESIA

MM 2100 INDUSTRIAL TOWN, BLOCK QQ-5, WEST CIKARANG, BEKASI 17520, INDONESIA
TEL: +62-21-8998-1791 FAX: +62-21-8998-1794

⑬ 泗水/印度尼西亚

PT. HANWA INDONESIA SURABAYA BRANCH

SPAZIO 24HOUR OFFICES LANTAI 1 SUB CO UNIT 01 JALAN MAYJEND YONO SOEWOYO KAV.3 SURABAYA, JAWA TIMUR, 60226 INDONESIA
TEL: +62-81-1988-5162

⑭ 泗水/印度尼西亚

PT. HANWA ROYAL METALS

JIMAYJEN SUNGKONO, DESA PRAMBANGAN, KEC KEBOMAS, KAB GRESIK 61161 JAWA TIMUR, INDONESIA
TEL: +62-31-398-8262 FAX: +62-31-511-68370

⑮ 马尼拉/菲律宾

HANWA PHILIPPINES CORP.

14TH FLOOR, 6788 AYALA AVENUE, OLEDAN SQUARE, 1226 MAKATI CITY, METRO MANILA, PHILIPPINES
TEL: +63-2-8817-5624 FAX: +63-2-8817-5956

⑯ 孟买/印度

HANWA INDIA PRIVATE LTD. HEAD OFFICE

KANAKIA WALL STREET OFFICE NO 908, 9TH FLOOR B-WING, ANDHERI KUALA ROAD, CHAKALA, ANDHERI (EAST), MUMBAI 400 093, INDIA
TEL: +91-22-4019-1300

⑰ 新德里/印度

HANWA INDIA PRIVATE LTD. NEW DELHI OFFICE

UNIT NO.301, TIME TOWER BUILDING, MG ROAD, SECTOR 28, GURUGRAM, HARYANA 122 002, INDIA
TEL: +91-124-456-6100 FAX: +91-124-456-6111

⑱ 金奈/印度

HANWA INDIA PRIVATE LTD. CHENNAI OFFICE

5H-1/ 5K/5K-1, 5TH FLOOR, CENTURY PLAZA, 560-562, ANNA SALAI, TEYNAMPET, CHENNAI 600 018, INDIA
TEL: +91-44-33539100 FAX: +91-44-33539104

⑲ 珀思/澳大利亚

HANWA AUSTRALIA PTY LTD.

ROOM 2843 AMP TOWER 140 ST GEORGES TERRACE PERTH WA 6000 AUSTRALIA
TEL: +61-892-881-777

其它关联公司

⑳ 春武里/泰国

PCM PROCESSING (THAILAND) LTD.

AMATANAKORN INDUSTRIAL ESTATE, 700/411 (SOI KHOMAI 11) MOO 1, BAANGAO, PHARNTHONG, CHONBURI 20160, THAILAND
TEL: +66-38-454-381 FAX: +66-38-454-386

㉑ 巴坦加斯/菲律宾

SOHBI KOHGEI (PHILS), INC.

SPECIAL ECONOMIC ZONE, LIMA TECHNOLOGY CENTER, LIPA CITY, BATANGAS, PHILIPPINES
TEL: +63-43-981-3830 FAX: +63-43-981-3829

㉒ 曼谷/泰国

SIAM HANWA CO., LTD.

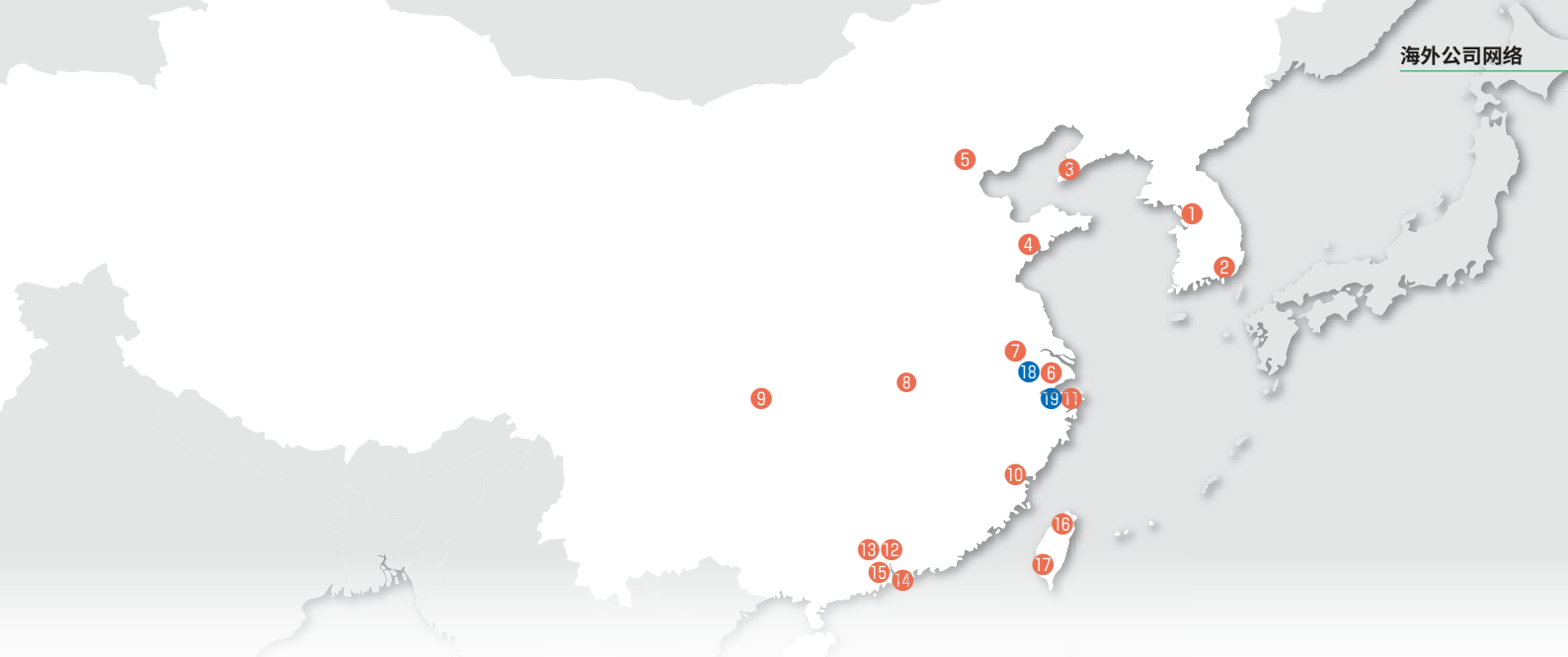
24TH FLOOR, UNIT 2401-2402, Q.HOUSE LUMPINI BUILDING, 1 SOUTH SATHORN ROAD, TUNGMAHAMEK, SATHORN, BANGKOK 10120, THAILAND
TEL: +66-2-343-8877 FAX: +66-2-343-8878

㉓ 曼谷/泰国

HANWA FELLOWS ENGINEERING (THAILAND) CO., LTD.

16TH FLOOR, UNIT 14B, BUBHAJIT BUILDING, 20 NORTH SATHORN RD., SILOM, BANGKOK 10500, THAILAND
TEL: +66-2-234-7897 FAX: +66-2-234-7900

Australia 澳大利亚



East Asia 东亚洲

分公司/分支机构

①首尔/韩国

韓國版和興業株式會社

(HANWA (KOREA) CO., LTD.)

ROOM 3205, KOREA WORLD TRADE TOWER, SAMSEONG-DONG, 511, YEONGDONG-DAERO, GANGNAM-GU, SEOUL 06164, R.O.KOREA

TEL: +82-2-551-5387 FAX: +82-2-551-5575

②釜山/韩国

韓國版和興業株式會社 釜山事務所

(HANWA (KOREA) CO., LTD. BUSAN OFFICE)

ROOM 504, INDUSTRY BUILDING, 37, GWAEGAM-RO, SASANG-GU, BUSAN 46977, R.O.KOREA

TEL: +82-51-319-1006 FAX: +82-51-319-1545

③大连/商贸

版和商貿(大連)有限公司

(HANWA (DALIAN) CO., LTD.)

SHENMAO BUILDING, 12F, 147 ZHONGSHAN ROAD XIGANG DISTRICT, DALIAN CITY, LIAONING 116011, P.R.CHINA

TEL: 411-8-368-6954 FAX: 411-8-368-6934

④青岛/商贸

版和商貿(青島)有限公司

(HANWA (QINGDAO) CO., LTD.)

UNIT 1006-7, SHANGRI-LA CENTRE OFFICE, NO.9 HONG KONG MIDDLE ROAD, QINGDAO CITY, SHANDONG 266071, P.R.CHINA

TEL: 532-8-577-9990 FAX: 532-8-577-9630

⑤天津/中国

版和(上海)管理有限公司 天津事務所

(HANWA TRADING (SHANGHAI) CO., LTD. TIANJIN BRANCH)

UNIT 1803, 18/F., METROPOLITAN TOWER, 183 NANJING ROAD HEPING DISTRICT, TIANJIN 300051 P.R.CHINA

TEL: 22-6566-8618 FAX: 22-6566-8619

⑥上海/中国

版和(上海)管理有限公司

(HANWA TRADING (SHANGHAI) CO., LTD.)

16F, SMEG PLAZA, 1386 HONG QIAO ROAD, CHANG NING DISTRICT, SHANGHAI 200336, P.R.CHINA

TEL: 21-6237-5260 FAX: 21-6237-5282

⑦太仓/中国

長富不銹鋼中心(蘇州)有限公司

(CHANG FU STAINLESS STEEL CENTER (SUZHOU) CO., LTD.)

NO.7 GUANZHOU EAST ROAD, ECONOMIC DEVELOPMENT AREA, TAICANG CITY, JIANGSU, P.R.CHINA 215400

TEL: 512-5359-0800 FAX: 512-5358-8942

⑧武汉/中国

版和(上海)管理有限公司 武漢事務所

(HANWA TRADING (SHANGHAI) CO., LTD. WUHAN BRANCH)

ROOM 2106, K11 ATELIER, NO.626 JIEFANG AVENUE, QIAOKOU DISTRICT, WUHAN CITY, HUBEI 430032, P.R.CHINA

TEL: 27-8549-7132 FAX: 27-8578-7196

⑨重庆/中国

版和(上海)管理有限公司 重慶事務所

(HANWA TRADING (SHANGHAI) CO., LTD. CHONGQING BRANCH)

ROOM 1711, METROPOLITAN TOWER, 68 ZHOU RONG LU, CENTRAL DISTRICT, CHONGQING 400010, P.R.CHINA

TEL: 23-6381-1101 FAX: 23-6381-7385

⑩福州/中国

版和(上海)管理有限公司 福州事務所

(HANWA TRADING (SHANGHAI) CO., LTD. FUZHOU BRANCH)

ROOM 1204, SHENGLONG FINANCIAL CENTER, No.1 GUANGMING ROAD, FUZHOU CITY, FUJIAN 350009, P.R.CHINA

TEL: 591-8-3354165 FAX: 591-8-3345202

⑪宁波/中国

版和(寧波)金屬有限公司

(HANWA(NINGBO)METALS CO.,LTD.)

METAL ZONE, DINGHAI EAST ROAD, ZHAOBAOSHAN STREET, ZHENHAI DISTRICT, NINGBO CITY, ZHEJIANG PROVINCE

TEL: 0574-5587-7611

⑫东莞/中国

版和鋼板加工(東莞)有限公司

(HANWA STEEL SERVICE (DONGGUAN) CO., LTD.)

NO.42 WEIJIAN ROAD, CHASHAN TOWN, DONGGUAN CITY, GUANGDONG 523391, P.R.CHINA

TEL: 769-8182-1000 FAX: 769-8182-1001

⑬广州/中国

版和貿易有限公司

(GUANGZHOU HANWA TRADING CO., LTD.)

UNIT 3701-3704, PROFIT PLAZA, NO.76 WESTHUANGPU ROAD, GUANGZHOU CITY, GUANGDONG 510623, P.R.CHINA

TEL: 20-8732-0451 FAX: 20-8732-0402

⑭香港/中国

版和(香港)有限公司

(HANWA CO., (HONG KONG)LTD.)

SUITE 1504, 15/F., 12 TAIKOO WAN ROAD, TAIKOO SHING ISLAND EAST, HONG KONG

TEL: +852-2545-0110 FAX: +852-2542-2544

⑮中山/中国

版和貿易有限公司 中山事務所

(GUANGZHOU HANWA TRADING CO., LTD. ZHONGSHAN BRANCH)

UNIT 10, 28TH FLOOR, LIHE INTERNATIONAL FINANCIAL CENTER, NO.16-3 ZHONGSHAN 3RD ROAD, ZHONGSHAN CITY, GUANGDONG 528403, P.R.CHINA

TEL: 760-2332-0706 FAX: 760-2332-0696

⑯台北/台湾

台灣版和興業股份有限公司

(TAIWAN HANWA KOGYO CO., LTD.)

RM.5, 7F., NO.57, FUXING N. RD., SONGSHAN DIST., TAIPEI 10595, TAIWAN

TEL: +886-2-2721-3229 FAX: +886-2-2721-3226

⑰高雄/台湾

台灣版和興業股份有限公司 高雄連絡處

(TAIWAN HANWA KOGYO CO., LTD. KAOHSIUNG OFFICE)

ROOM B, 17TH FLOOR, NO.7 SU-WEI 4TH ROAD, KAOHSIUNG, TAIWAN

TEL: +886-7-338-5508 FAX: +886-7-338-5433

其它关联公司

⑱上海/中国

上海版飛信息技術有限公司

(HANWA FELLOWS ENGINEERING (CHINA)CO., LTD.)

16F, SMEG PLAZA, 1386 HONG QIAO ROAD, CHANG NING DISTRICT, SHANGHAI, 200336 P.R.CHINA

TEL: 21-6237-5032 FAX: 21-6237-5190

⑲宁波/中国

寧波寶新不銹鋼有限公司

(NINGBO BAOXIN STAINLESS STEEL CO., LTD.)

XIAQU, BEILUN, NINGBO ECONOMIC & TECHNOLOGICAL DEVELOPMENT ZONE, ZHEJIANG, 315807, P.R.CHINA

TEL: 574-8671-8147 FAX: 574-8671-8132



North, South and Central America 北美和中南美

分公司/分支机构

① 纽约/美国

HANWA AMERICAN CORP. HEAD OFFICE
PARKER PLAZA, 12TH FLOOR, 400 KELBY STREET, FORT
LEE, NJ 07024, U.S.A.
TEL: +1-201-363-4500 FAX: +1-201-346-9890

② 西雅图/美国

SEATTLE SHRIMP & SEAFOOD COMPANY, INC.
14205 SE 36TH STREET, SUITE 214, BELLEVUE, WA 98006,
U.S.A.
TEL: +1-206-812-2841 FAX: +1-206-812-2840

③ 洛杉矶/美国

HANWA AMERICAN CORP. LOS ANGELES BRANCH
18300 VON KARMAN, SUITE 450, IRVINE, CA 92612, U.S.A.
TEL: +1-949-955-2780 FAX: +1-949-955-2785

④ 圣迭戈/美国

SAN DIEGO VISTA STEEL SERVICE CORPORATION
8753 KERNS STREET, SAN DIEGO, CA 92154, U.S.A.
TEL: +1-619-671-9247 FAX: +1-619-671-9210

⑤ 温哥华/加拿大

HANWA CANADA CORP. HEAD OFFICE
SUITE #1601-1166 ALBERNI STREET, VANCOUVER,
B.C. V6E 3Z3, CANADA
TEL: +1-604-876-1175 FAX: +1-604-876-1085

⑥ 多伦多/加拿大

HANWA CANADA CORP. TORONTO OFFICE
UNIT 208, 4789 YONGE ST., TORONTO, ONTARIO M2N
0G3, CANADA
TEL: +1-647-417-9701 FAX: +1-647-417-9705

⑦ 墨西哥城/墨西哥

HANWA MEXICANA, S.A. DE C.V.
PASEO DE LA REFORMA 255 PISO 11-A COL.
CUAUHTEMOC, CUAUHTEMOC, CIUDAD DE MEXICO, CP
06500, MEXICO
TEL: +52-55-5525-9934

⑧ 塞拉亚/墨西哥

HANWA STEEL SERVICE MEXICANA, S.A. DE C.V.
AUTOPISTA QUERETARO-IRAPUATO, KM 35+500, AV.
CELAYA NO.105, PARQUE INDUSTRIAL AMISTAD BAJIO,
C.P. 38160, APASEO EL GRANDE, GUANAJUATO, MEXICO
TEL: +52-413-158-6600 FAX: +52-413-158-6601

⑨ 圣地亚哥/智利

HANWA CHILE LIMITADA
APOQUINDO 5583, OFICINA 92, LAS CONDES, SANTIAGO,
REPUBLIC OF CHILE
TEL: +56-2-2247-5125 FAX: +56-2-2954-1803

商业支持者

⑩ 波哥大/哥伦比亚

ALCECAP S.A.S.,
CALLE 64A NO.97A-50, BOGOTÁ D.C., COLOMBIA
TEL: +57-31-8800-1897

Europe and Middle East 欧洲和中东

海外公司

① 伦敦/英国

HANWA CO., LTD. LONDON BRANCH
7TH FLOOR, 55 STRAND, LONDON, WC2N 5LS, U.K.
TEL: +44-20-7839-4448 FAX: +44-20-7839-3994

② 约翰内斯堡/南非

HANWA CO., LTD. JOHANNESBURG BRANCH
2ND FLOOR WEST TOWER, NELSON MANDELA SQUARE,
MAUDE STREET, SANDTON, JOHANNESBURG, 2196,
SOUTH AFRICA
TEL: +27-11-881-5966 FAX: +27-11-881-5611

分公司/分支机构

③ 阿姆斯特丹/荷兰

HANWA EUROPE B.V.
WTC TOWER-A, LEVEL3, STRAWINSKYLAAN 305,1077XX,
AMSTERDAM, THE NETHERLANDS
TEL: +31-20575-2460 FAX: +31-20575-2461

④ 维也纳/奥地利

HANWA EUROPE B.V. VIENNA BRANCH
WIPPLINGERSTRASSE 34 TOP 174, 1010 WIEN, AUSTRIA
TEL: +43-1-532-01-65 FAX: +43-1-532-01-65-20

⑤ 米兰/意大利

HANWA ITALIA S.R.L.
04-107, VIA VITTOR PISANI, 15, 20124, MILAN, MI, ITALY

⑥ 迪拜/阿拉伯联合酋长国

HANWA MIDDLE EAST FZE
DUBAI AIRPORT FREE ZONE, EAST WING, BLDG NO.6E,
OFFICE NO.549, P.O.BOX 293873, DUBAI, U.A.E.
TEL: +971-4-701-7565 FAX: +971-4-701-7560

⑦ 迪拜/阿联酋

HANWA MIDDLE EAST STEEL TRADING L.L.C
UNIT 125, FIRST FLOOR, THE IRIDIUM
BUILDING, UMM SUQEIM ROAD, AL
BARSHA 1, DUBAI, U.A.E.
TEL: +971-4-701-7565 FAX: +971-4-701-7560

⑧ 科威特/科威特

HANWA MIDDLE EAST FZE, KUWAIT OFFICE
1ST FLOOR, OFFICE NO.5, SAWABER 6, KHALEED BIN
WALEED ST., BLOCK NO.6, PLOT NO.6, SHARQ, P.O.BOX
1114, DASMAN, 15462, KUWAIT
TEL: +965-2-243-7259 FAX: +965-2-243-7263

⑨ 达曼/沙特阿拉伯

HANWA MIDDLE EAST FZE, DAMMAM OFFICE
TEL: +966-13-842-0845 FAX: +966-13-842-0847

⑩ 伊斯坦布尔/土耳其

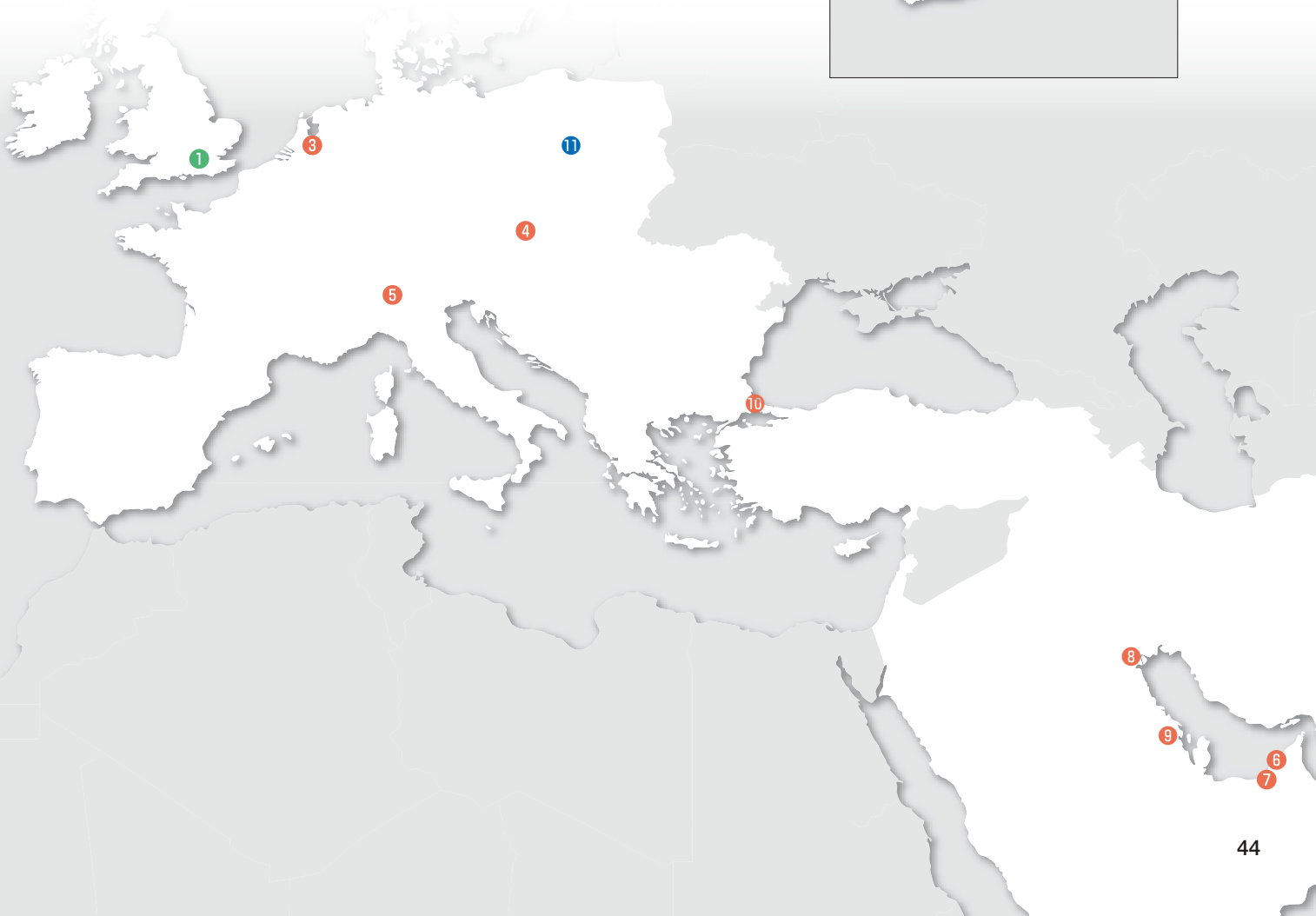
HANWA TURKEY IMPORT EXPORT & TRADING LLC
ACIBADEM MAH. CECEK SK, AKASYA A KULE KENT ETABI
BLOK NO:25A IC KAPI NO:191 USKUDAR, ISTANBUL,
TURKEY
TEL: +90-216-771-9314 FAX: +90-216-771-9315

其它关联公司

⑪ 托伦/波兰

SOHBI CRAFT POLAND sp.z o.o.
OSTASZEWO 57H, 87-148, LYSOMICIE, POLAND
TEL: +48-56-621-2711 FAX: +48-56-621-2734

Africa 非洲



海外加工厂

CHANG FU STAINLESS STEEL CENTER (SUZHOU) CO., LTD.



NO.7 GUANZHOU EAST ROAD, ECONOMIC DEVELOPMENT AREA, TAICANG CITY, JIANGSU, P.R.CHINA 215400
TEL: 512-5359-0800
FAX: 512-5358-8942

HANWA STEEL SERVICE (DONGGUAN) CO., LTD.



NO. 42 WEIJIAN ROAD, CHASHAN TOWN, DONGGUAN CITY, GUANGDONG 523391, P.R.CHINA
TEL: 769-8182-1000
FAX: 769-8182-1001

HANWA STEEL CENTRE (M) SDN. BHD.



PLOT 33, JALAN PERUSAHAAN BUKIT MINYAK, BUKIT MINYAK INDUSTRIAL PARK, 14000 BUKIT MERTAJAM, PENANG, MALAYSIA
TEL: +60-4-507-0033
FAX: +60-4-507-0055

HANWA STEEL SERVICE (THAILAND) CO., LTD.



700/625 MOO 4, 700/630 MOO 5, TAMBOL BAANKAO, AMPHUR PANTHONG, CHONBURI 20160, THAILAND
TEL: +66-38-21-0200
FAX: +66-38-21-0085

PCM PROCESSING (THAILAND) LTD.



AMATANAKORN INDUSTRIAL ESTATE, 700/411 (SOI KHOMAI 11) MOO 1, BAANGAO, PHARNTHONG, CHONBURI 20160, THAILAND
TEL: +66-38-454-381 FAX: +66-38-454-386

HANWA SMC STEEL SERVICE HA NOI CO., LTD.



LOT 47, QUANG MINH INDUSTRIAL ZONE, QUANG MINH TOWN, ME LINH DISTRICT, HA NOI, VIETNAM
TEL: +84-24-3525-1522
FAX: +84-24-3525-1526

PT. HANWA STEEL SERVICE INDONESIA



MM2100 INDUSTRIAL TOWN, BLOCK QQ-5, WEST CIKARANG, BEKASI 17520, INDONESIA
TEL: +62-21-8998-1791
FAX: +62-21-8998-1794

SAN DIEGO VISTA STEEL SERVICE CORPORATION



8753 KERNS STREET, SAN DIEGO, CA 92154, U.S.A.
TEL: +1-619-671-9247
FAX: +1-619-671-9210

HANWA STEEL SERVICE MEXICANA, S.A. DE C.V.



AUTOPISTA QUERETARO-IRAPUATO, KM 35+500, AV. CELAYA NO.105, PARQUE INDUSTRIAL AMISTAD BAJIO, C.P. 38160, APASEO EL GRANDE, GUANAJUATO, MEXICO
TEL: +52-413-158-6600 FAX: +52-413-158-6601

SOHBI CRAFT POLAND sp.z o.o.



OSTASZEWO 57H, 87-148, LYSOMICE, POLAND
TEL: +48-56-621-2711
FAX: +48-56-621-2734

SOHBI KOHGEI (PHILS.), INC.



SPECIAL ECONOMIC ZONE, LIMA TECHNOLOGY CENTER LIPA CITY, BATANGAS, PHILIPPINES
TEL: +63-43-981-3830

公司简介

名称： 阪和兴业株式会社
代表者： 法定代表人兼总经理 中川 洋一
设立： 1947年4月1日
资金： 457亿日元（截至2023年3月31日）
职员（合并）： 5,442名（截至2023年3月31日）
经营范围： 钢铁、钢铁原料、各种金属、食品、能源、生活资材、木材、机械等日本国内销售及进出口业务
办事处： 大阪总公司，东京总公司，名古屋分公司，九州分公司，北海道分公司，东北分公司，新潟分公司，北陆分公司，中国分公司，八户营业所，秋田营业所，厚木营业所，静冈营业所，和歌山营业所，冈山营业所，福山营业所，四国营业所，冲绳营业所
海外办事处：（北美·中南美） 纽约，西雅图，洛杉矶，圣迭戈，温哥华，多伦多，关岛，墨西哥城，塞拉亚，圣地亚哥（亚洲） 首尔，釜山，天津，青岛，大连，上海，太仓，重庆，武汉，福州，广州，东莞，中山，香港，台北，高雄，曼谷，春武里，罗勇府，仰光，河内，胡志明，吉隆坡，檳城，新加坡，雅加达，泗水，马尼拉，孟买，新德里，金奈（欧洲·中东·非洲） 伦敦，维也纳，阿姆斯特丹，米兰，科威特，达曼，迪拜，约翰内斯堡，伊斯坦布尔（大洋洲） 珀思
流通中心： 阪和流通中心东京株式会社（总公司，船桥事业所），阪和流通中心大阪株式会社，阪和流通中心名古屋株式会社，苫小牧流通中心，仙台流通中心，九州流通中心
上市股票交易所： 东京证券交易所 主要市场
主要交易银行： 三井住友银行，瑞穗银行，三菱 UFJ 银行，三井住友信托银行，Resona Bank, Ltd.
URL： <https://www.hanwa.co.jp/>

● 大阪总公司

〒541-8585 大阪市中央区伏见町4-3-9
TEL: +81-6-7525-5000 FAX: +81-6-7525-5365

● 东京总公司

〒104-8429 东京都中央区筑地1-13-1
TEL: +81-3-3544-2171 FAX: +81-3-3544-2351

● 名古屋分公司

〒450-6335 名古屋市中村区名站1-1-1
(JP大厦名古屋35楼)
TEL: +81-52-977-3600 FAX: +81-52-977-3630

● 九州分公司

〒812-0011 福岡市博多区博多站前2-19-24
(大博中心大楼4楼)
TEL: +81-92-471-7121 FAX: +81-92-471-7060

● 北海道分公司

〒060-0003 札幌市中央区北三条西3-1-25
(Metlife札幌北三条大楼4楼)
TEL: +81-11-219-7375 FAX: +81-11-219-7376

● 东北分公司

〒980-0811 仙台市青叶区一番町4-6-1
(仙台第一生命大楼14楼)
TEL: +81-22-227-7981 FAX: +81-22-227-7969

● 新潟分公司

〒950-0087 新潟市中央区东大通1-4-5
日生不动产新潟站前大楼7楼
TEL: +81-25-255-1777 FAX: +81-25-255-1776

● 北陆分公司

〒930-0858 富山市牛岛町18-7
(Urban Place8楼)
TEL: +81-76-432-6313 FAX: +81-76-432-6317

● 中国分公司

〒730-0036 广岛市中区袋町5-25
(广岛袋町大楼8楼)
TEL: +81-82-543-2570 FAX: +81-82-543-2561

● 八户营业所

〒031-0031 八户市番町9-5
(协荣八户番町大楼5楼)
TEL: +81-178-73-1170 FAX: +81-178-22-2211

● 秋田营业所

〒010-0001 秋田市中通4-1-2
(秋田Square大楼)
TEL: +81-18-838-1995 FAX: +81-18-838-1996

● 厚木营业所

〒243-0014 厚木市旭町1-2-1
(日本生命厚木大楼7楼)
TEL: +81-46-226-9005 FAX: +81-46-227-0121

● 静冈营业所

〒422-8067 静冈市骏河区南町14-1
(水森大楼9楼)
TEL: +81-54-654-7080 FAX: +81-54-654-7082

● 和歌山营业所

〒640-8203 和歌山市东藏前丁3-17
(南海和歌山市站大楼7楼)
TEL: +81-73-428-7230 FAX: +81-73-428-7231

● 冈山营业所

〒700-0907 冈山市北区下石井2-10-12
(Morinomachi Grace Office Square6楼)
TEL: +81-86-212-2001 FAX: +81-86-212-2010

● 福山营业所

〒720-0064 福山市延广町1-25
(明治安田生命福山站前大楼8楼)
TEL: +81-84-973-5701 FAX: +81-84-924-8707

● 四国营业所

〒760-0017 高松市番町1-1-5
(Nippon Life高松大楼7楼)
TEL: +81-87-811-2750 FAX: +81-87-811-2753

● 冲绳营业所

〒900-0015 那霸市久茂地3-21-1
(国场大楼3楼)
TEL: +81-98-860-9115 FAX: +81-98-861-5516

沿革

1947年 4月 公司设立
1948年 12月 东京办事处（现东京总公司）开设
1952年 11月 名古屋办事处（现名古屋分公司）开设
1957年 4月 设立财团法人阪和育英会
1961年 1月 船桥流通中心（现阪和流通中心东京株式会社船桥事业所）开设
10月 成为住友金属工业的代理商
1963年 4月 成为富士制铁（现新日本制铁）的代理商
1964年 3月 香港办事处（现阪和（香港）有限公司总公司）开设
1965年 7月 纽约办事处（现 Hanwa American Corp. Head Office）开设
1968年 8月 成为川崎制铁的代理商
1971年 8月 股票在东京、大阪交易所第一部上市
1974年 2月 名古屋流通中心（现阪和流通中心名古屋株式会社）开设
1975年 1月 伦敦办事处开设
11月 南港流通中心（现阪和流通中心大阪株式会社）开设
1976年 4月 成立阪和兴业健康保险组合
1977年 4月 设立阪和兴业养老金基金
1988年 11月 京叶流通中心（现阪和流通中心东京株式会社总公司）开设
1994年 8月 温哥华办事处（现 Hanwa Canada Corp. Head Office）开设
1995年 4月 东北分公司、九州分公司开设
1998年 1月 注销利用注册资本回购的1亿股本公司股份
1998年 5月 仙台工厂（现仙台流通中心）开设
1999年 8月 注销通过要约收购的8,000万股本公司股票
2000年 10月 钢铁部门启动电子商务“hanwasteel.com”
2002年 4月 阪和钢铁服务株式会社设立
2004年 6月 Hanwa Steel Service (Thailand) Co., Ltd. 设立
2005年 9月 阪和钢板加工（东莞）有限公司设立
2006年 4月 北海道分公司开设
2007年 2月 新潟营业所（现新潟分公司）、广岛营业所（现中国分公司）开设
2008年 4月 Hanwa India Private Ltd. 设立
6月 Hanwa Europe B.V. 设立
9月 PT. Hanwa Steel Service Indonesia 设立
2009年 3月 Hanwa Middle East FZE 设立
5月 苫小牧流通中心开设
10月 北关东营业所开设
2010年 4月 冲绳营业所开设
2011年 4月 水户营业所、厚木营业所、东北分公司八户事务所（现八户营业所）开设
10月 静冈营业所开设
阪和贸易（大连）有限公司设立
12月 阪和贸易（青岛）有限公司 Hanw Vietnam Co., Ltd. 设立
2012年 2月 阪和商贸（北京）有限公司设立
4月 冈山营业所开设
九州流通中心开设
11月 Hanwa Mexicana, S.A. DE C.V. 设立
2013年 2月 Pt. Hanwa Royal Metals 设立
2014年 1月 缅甸分公司开设
2月 Hanwa Chile Limitada 设立
7月 北陆事务所（现北陆分公司）开设
2015年 3月 福山营业所开设
2016年 3月 和歌山事务所（现和歌山营业所）开设
6月 马尼拉事务所开设
2017年 6月 北关东分公司内 北关东钢铁中心开设
2018年 5月 Hanwa Steel Center(M) SDN. BHD. 子公司化
10月 四国营业所开设
2019年 8月 Hanwa Smc Steel Serbece Ha Noi Co., Ltd. 子公司化
2021年 4月 秋田营业所开设
11月 Hanwa Canada Corp. Toronto Office 开设
2022年 6月 Hanwa Daisun 株式会社 设立
9月 Hanwa Italia S.r.l. 设立



阪和興業株式会社

大阪总公司	〒541-8585 大阪市中央区伏见町4-3-9 TEL: +81-6-7525-5000 FAX: +81-6-7525-5365
东京总公司	〒104-8429 东京都中央区筑地1-13-1 TEL: +81-3-3544-2171 FAX: +81-3-3544-2351
名古屋分公司	〒450-6335 名古屋市中村区名站1-1-1 JP大厦名古屋35楼 TEL: +81-52-977-3600 FAX: +81-52-977-3630
九州分公司	〒812-0011 福冈市博多区博多站前2-19-24 大博中心大楼4楼 TEL: +81-92-471-7121 FAX: +81-92-471-7060
阪和(上海)管理有限公司	上海市长宁区虹桥路1386号 文广大厦16楼 200336 TEL: 21-6237-5260 FAX: 21-6237-5268
阪和商贸(大连)有限公司	大连市西岗区中山路147号 森茂大厦12楼 116011 TEL: 411-8-368-6954 FAX: 411-8-368-6934
阪和商贸(青岛)有限公司	青岛市市南区香港中路9号 香格里拉中心办公楼1006-7室 266071 TEL: 532-8-577-9990 FAX: 532-8-577-9630
阪和(香港)有限公司	香港港島東太古城太古灣道12號 太古城中心四座15樓1504室 TEL: 852-2545-0110 FAX: 852-2542-2544
广州阪和贸易有限公司	广州市天河区黄埔大道西76号 富力盈隆广场3701~3704室 510623 TEL: 20-8732-0451 FAX: 20-8732-0402

