

HANWA CORPORATE PROFILE
THE FORCE OF GROWTH

私たちは、時代と市場の変化に迅速に対応し、
「流通のプロ」として顧客の多様なニーズに応え、広く社会に貢献します。

スピード化、ニーズの多様化が進む現在の市場。それゆえ変化も大きく、迅速な対応が求められています。

この市場において、私たちは半世紀以上にわたって培ってきた「流通」における経験と実績に加え、
事業展開力の強化と迅速な対応によって、価値創造と顧客満足の追求を図っていきます。

さらに、私たちの事業が国際社会、地域社会への貢献につながると信じ、コンプライアンス重視の経営、
そして社会的責任の遂行を行っています。

私たちは、それらの活動を通して企業価値の最大化と信用・信頼を高める企業文化を醸成し、
広く社会に貢献していきます。



THE FORCE OF GROWTH

ごあいさつ

私たち阪和興業は、鉄鋼をはじめ各種金属、食品、エネルギー、生活資材、木材、機械などさまざまな商品を幅広いお取引先にお届けしています。

創業以来、『流通のプロ』たることを基本理念に、高度な専門性と豊富なネットワークを活かし、的確にお取引先のニーズに応え続けることで、頼りがいのある商社として大きな信頼を得てまいりました。

現在のグローバル化したビジネス環境の中では、各業界・国内外ともに激動の時代を迎えています。このような変化の激しいときほど、お取引先の皆様の経営課題も、多様で複雑なものになってきます。当社は高付加価値の商品・サービスや、専門性を活かしたアイデアの提供などにより、お取引先とともに課題を解決していくビジネスパートナーとして、存在感のある商社流通の実現に努めてまいります。

すべてのステークホルダーの皆様からの温かいご指導・ご鞭撻をいただきながら、当社はお取引先とのさまざまなビジネスの出会いを大切に、お取引先に寄り添う『ユーザー系商社』として、阪和らしい機能を発揮して社会に貢献していく所存です。

今後とも末永くお引き立てくださいますよう、よろしくお願い申し上げます。

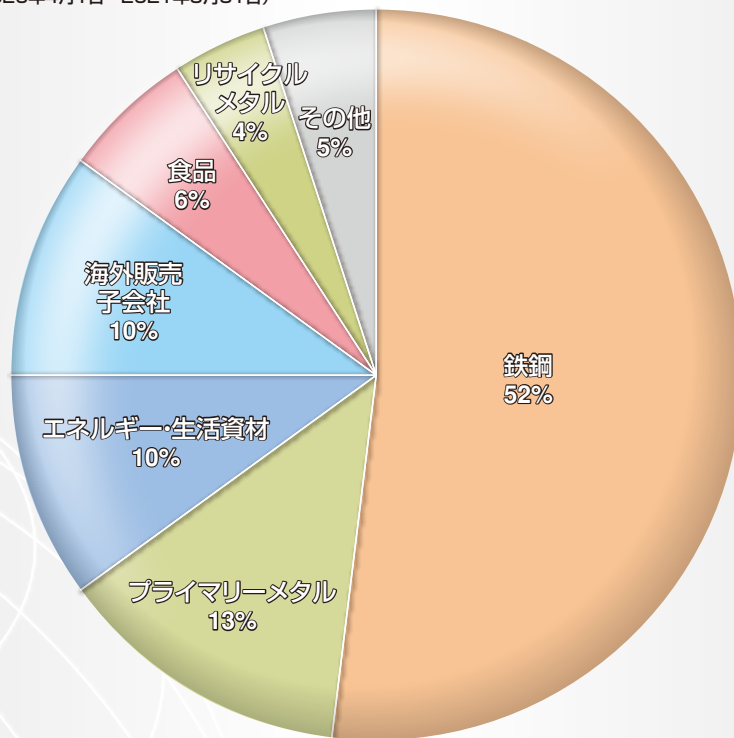


代表取締役社長 古川 弘成

contents

企業理念／ごあいさつ	1
財務ハイライト	3
経営ビジョン	5
ビジネスソリューション	7
ビジネスフィールド	9
<hr/>	
鉄鋼事業	11
棒鋼／製鋼原料／建材	
鉄構営業／プロジェクト開発／冷熱事業	
線材特殊鋼	
鋼板販売／厚板	
鋼板建材／アルミ・ステンレス	
自動車用鋼材／薄板	
鉄鋼貿易	
<hr/>	
プライマリーメタル事業	19
<hr/>	
リサイクルメタル事業	21
<hr/>	
食品事業	23
<hr/>	
エネルギー／生活資材事業	25
エネルギー／生活資材／合成樹脂	
<hr/>	
木材事業	27
<hr/>	
機械事業	29
レジャー施設／産業機械	
<hr/>	
環境活動	31
環境マネジメント体制	
生物多様性の保全のために	
<hr/>	
社会貢献	33
CSRへの取り組み	
育英事業	
<hr/>	
国内事業所ネットワーク	35
国内グループ会社	37
海外事業所ネットワーク	39
海外営業拠点	43
海外加工拠点	45
会社概要／会社沿革	46

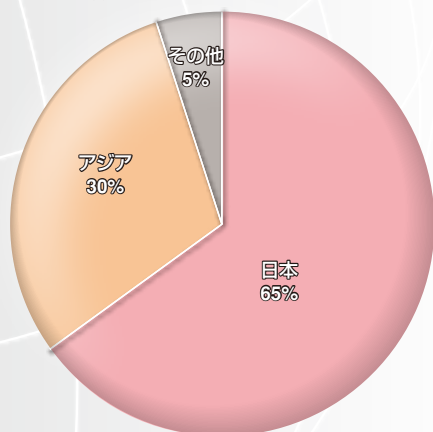
●部門別売上高構成比(2020年4月1日~2021年3月31日)



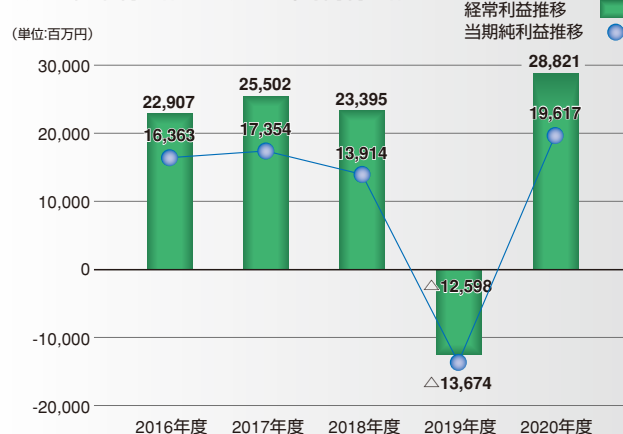
財務ハイライト

Financial Highlights

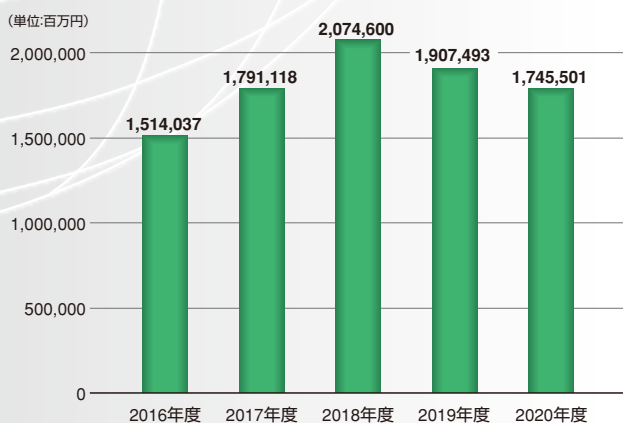
●地域別売上高構成比(2020年4月1日~2021年3月31日)



●連結経常利益推移・連結当期純利益推移



●連結売上高推移



●連結株主資本推移



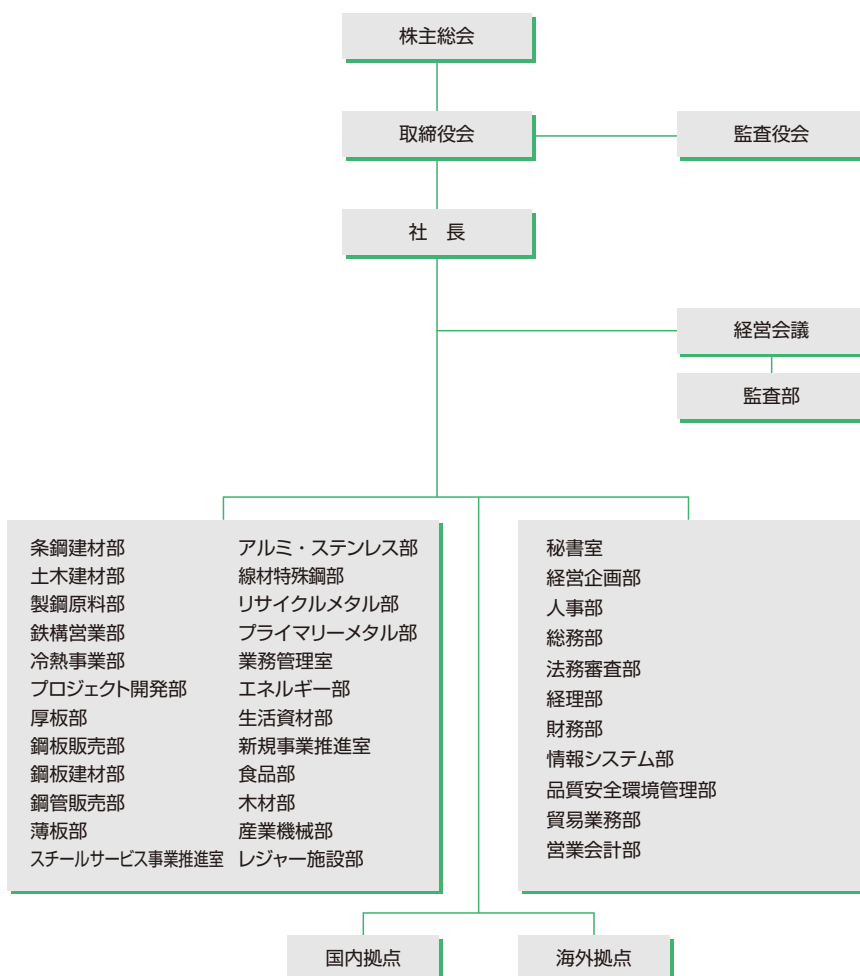
市場の多様化、スピード化、グローバル化が進む中、常に成長する企業であり続けます。

1947年の創立以来、私たちは歩みを止めず、変化する時代に合わせて最適なビジネスを展開し、「攻めの経営」を旗印に積極的な事業展開を行い、企業としての価値向上をめざしてきました。鉄鋼事業を中心に、各種金属、食品、エネルギー、生活資材、木材、機械などのその他事業が着実に成長し現在の阪和興業グループを支えています。

変化の激しいビジネス環境でも持続的に成長し、お客様のニーズに応える企業として今後とも積極的に展開を図っていきます。

組織

阪和興業は、株主総会を頂点に、経営の意思決定を行う取締役会、そして多様化する市場に対応する各部門や会社運営を司る部署などの各事業群で構成されています。各部門が連携して速やかな対応を行うことで多様化するお客様のニーズに応えるビジネス、スピード化に対応する意思決定など、阪和興業のビジネスを形成するための体制が整っています。



2030年に向けた長期的な成長戦略と 経営基盤の強化を目指します。

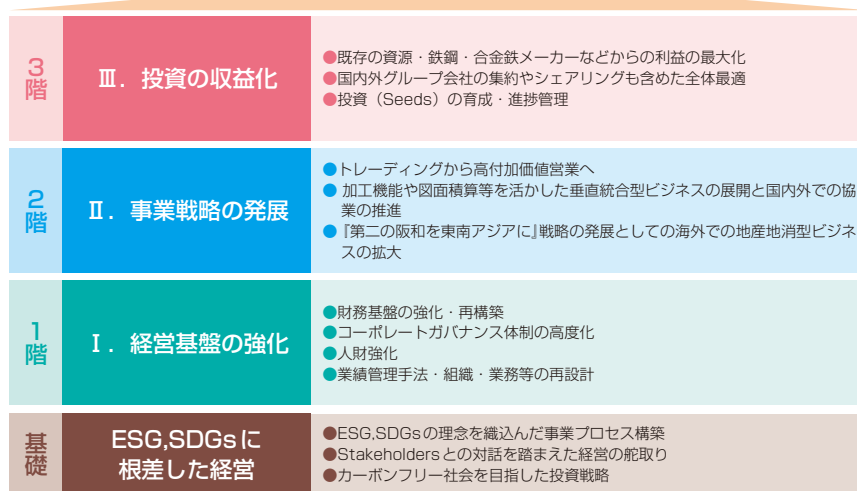
中期経営計画のテーマ

2020年度から2022年度までを対象期間とする「中期経営計画 2022」は、10年先も見据えた長期的な成長に向けた第一歩として、『Run up to HANWA 2030 ～いまを超える未知への挑戦～』をテーマに掲げています。

「ESG,SDGsに根差した経営」を基礎に、「I. 経営基盤の強化」(1階)、「II. 事業戦略の発展」(2階)、「III. 投資の収益化」(3階)という3階建て構造により、企業体力の強化と中・長期的な収益力の向上とをバランス良く舵取りし、持続的な成長に向けた取り組みを進めてまいります。

中期経営計画の基本方針

"Run up to HANWA 2030 ～いまを超える未知への挑戦～"



中期経営計画の定量目標

各事業セグメントにおける事業戦略の発展と、前中期経営計画で種まきした戦略的投資の収益化により、鉄鋼取扱重量や新規取引先数をグループ全体で伸ばし、経常利益300億円を目指します。また、BS・CFを重視した財務規律の運営や投資の推進/管理の強化を通じ、株主資本を2,000億円以上に積み上げるほか、Net DERを1.3倍程度の水準とするなど、長期的な成長を支える財務基盤の強化を図っていきます。

	2019年度(実績)	2022年度(目標)
売上高	1兆9,074億円	2兆1,000億円* ¹
経常利益	△125億円	300億円
連結鉄鋼取扱重量	1,251万t	1,500万t
連結新規取引先数(累計)	2,666社* ²	5,000社
株主資本	1,613億円	2,000億円以上
Net DER	1.6倍	1.3倍程度
投融資枠(累計)	768億円	500億円

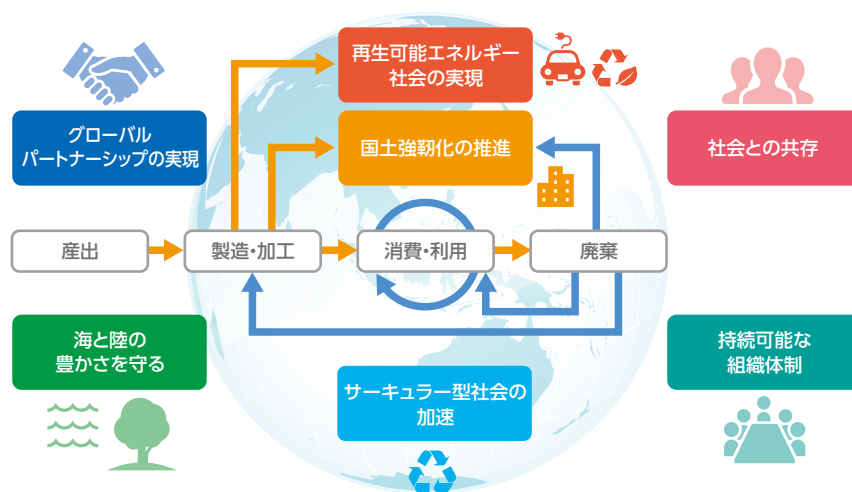
*1 2022年度の目標数値の算定には「収益認識に関する会計基準(企業会計基準第29号)」を適用していません。

*2 2019年度の数字は阪和興業(株)単体の4ヵ年(2016年度～2019年度)の新規取引先数の累計

ESG,SDGsに根差した経営

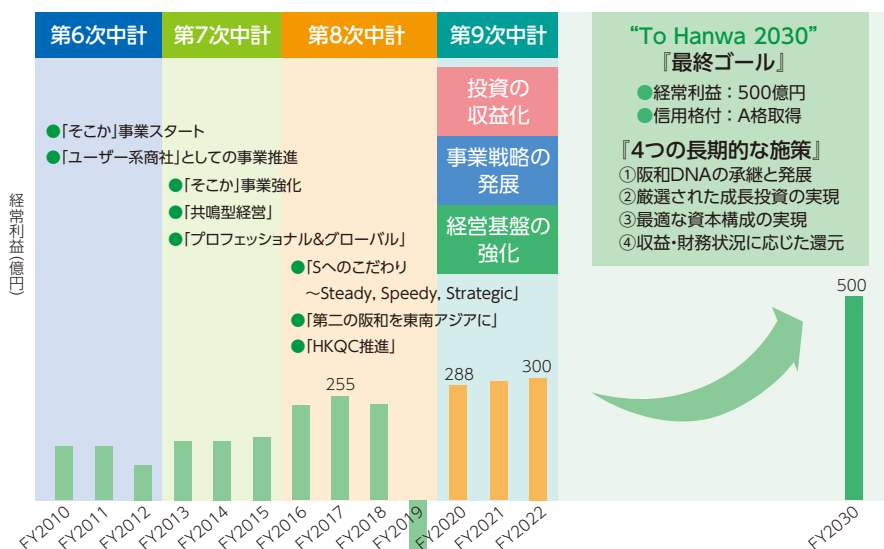
当社グループはこれまで、流通業者として広くスクラップや廃棄物のリサイクル事業に携わり、また、建設資材を介した国土強靱化や再生可能エネルギーの拡販を通じてサーキュラー型社会の形成に貢献してまいりました。今後も、バイオマス燃料や車載用電池部材等の取扱いを上げるなど、サーキュラー・サプライチェーン・マネジメントシステムをさらに磨き、持続的な成長と環境・社会の貢献につなげていきます。

SDGsを取り込んだ新規事業への挑戦 流通のプロ × SUSTAINABLE DEVELOPMENT GOALS



2030年に向けた展望

本計画の開始から10年後にあたる2030年度の最終ゴールとして、経常利益500億円と信用格付A格の取得を掲げます。①阪和DNAの承継と発展、②厳選した成長投資の継続、③最適な資本構成の実現、④収益・財務状況に応じた還元、の4つの長期的施策をもとに、さらなる飛躍に向けて不断の努力を重ねてまいります。



顧客第一主義

阪和興業の営業信条

変化の激しい時代において、顧客第一主義のもと、「流通のプロ」として、お取引先のニーズに的確に応えていくことでお取引先から、「存在感のある商社」として大きな信頼を得ています。

フットワーク

すばやく行動を起こすフットワーク

そのとき、その場所でしか得られない情報、学ぶべきことが現場にある、という現場主義の理念。現場をジャストタイミングで体感するためには、すばやく行動を起こすことが重要です。阪和興業の担当者は現場主義の考えのもと、軽快なフットワークで現場から現場へと足を運び、商売の本質を掴むことで、お客様に質の高いソリューションを提供します。

ネットワーク

ネットワークが生み出す情報力、営業力

阪和興業は、日本国内ではそれぞれの営業拠点と流通センターが密接につながり、海外ではアジアを中心として世界各地に支店・現地法人などを展開することで、強力なネットワークを構築しています。このネットワークから生まれる情報力、営業力がビジネスの大きな礎となり、「流通のプロ」としてお客様が満足する結果を生み出しています。

チームワーク

チームワークが支える組織対応力

それぞれの組織が独立して業務を遂行するのが、一般的な総合商社の行動様式です。しかし、阪和興業はそういった縦割り組織の壁を超え、関連する組織、部署、人が連携、協力して、ビジネスを展開することで、お客様のニーズにお応えしています。また、お客様とベストパートナーシップを構築することにより、WIN-WIN の関係を導き出しています。

ビジネスソリューション

Business Solution

阪和興業のビジネスポリシーは「顧客第一主義」。 それは、お客様とともに歩み、成長していくビジネス。

阪和興業の考える商社の姿

一般的な商社の姿とは、縦割り組織によって、中間マージンを取って成り立つ、というイメージでした。また、投資活動の目的もそのための商権の拡大をめざしたものが大半を占めています。

阪和興業の考える商社の姿・行動の本質とは、そうしたものは異なります。

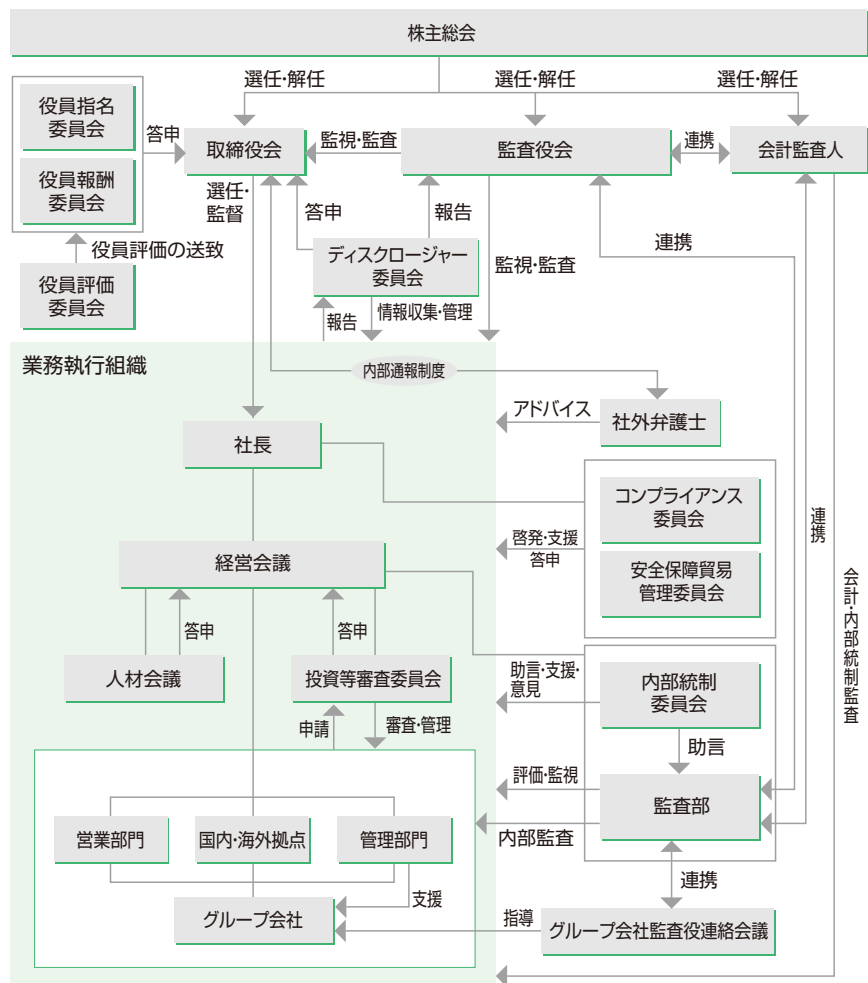
顧客第一主義を貫き、ともに繁栄していく姿。そこには縦割り組織を超えた横の連携、お客様とのパートナーシップなどから生まれる改善や提案があります。

それができる商社こそが、「真の商社」として社会の中に存在価値を残せるものだと考えています。

コーポレート・ガバナンス

阪和興業のビジネスポリシーは、顧客第一主義。だからこそ、「良き企業市民」として社会的責務を果たし、幅広いステークホルダーから「価値ある企業」として認知され、評価をいただく必要があります。そのために、法令及び社会規範を順守した透明性に優れた経営体制の確立をめざしています。また、企業の社会的責任への活動も積極的に展開し、存在を評価される企業ブランドの確立をめざして、CSR経営を推進しています。

また、業務を適正かつ効率的に行うための内部統制システムの整備・運用が重要な課題と考え、その体制を整備しています。



拡大・深化しながら、発展し続けるビジネスフィールド。

阪和興業は鉄鋼をはじめとして、各種金属、食品、エネルギー、生活資材、機械、木材などの幅広い商材を扱う商社として、業界に確固たるポジションを築いてきました。「存在感のある商社」として、時代・社会の変化に応じてフィールドを広げ、お客様のビジネスニーズにお応えします。



Business Field

● 鉄鋼事業 →11P

条鋼、建材、銅板、銅管、線材特殊鋼など多種多様な製品群を有し、あらゆる業界のお客様のニーズにお応えしています。

● プライマリーメタル事業 →19P

ニッケル地金や合金鉄などの金属資源について出資や商社機能も併せて特徴ある資源ソースの拡充を進めています。

● リサイクルメタル事業 →21P

アルミニウム、銅、ステンレス原料などのリサイクル事業にいち早く参入し、資源の有効活用に貢献しています。

● 食品事業 →23P

エビ、カニをはじめ豊富な商材を取扱い、多数のトップシェア品目を有し、日本の食卓に豊かさを提供しています。

● エネルギー・生活資材事業 →25P

エネルギー、生活資材・合成樹脂などを取扱い、的確な情報と迅速な対応でお客様とのリレーションシップの強化に努めています。

● 木材事業 →27P

国内外の木材製品・建材商品などを取扱い、住宅メーカーまでのサプライチェーンを構築しています。

● 機械事業 →29P

大型遊戯機械からアミューズメントプールなど多様なレジャー施設や各種鋼材加工機械、搬送機械などの産業機械を提供しています。

● 環境活動 →31P

環境活動として、環境・CSR室を中心に、循環型社会の形成に貢献しています。

● 社会貢献 →33P

CSRへの対応や半世紀以上にわたる育英事業など、幅広い社会貢献を通して、企業価値の増大に努めています。



鉄鋼事業

鉄鋼事業の売上高は、阪和興業全体の売上高の50%を占めており、阪和興業の基幹事業でもあります。条鋼、建材、鋼板、鋼管、線材、特殊鋼など多種多様な製品群を有し、あらゆる業界のお客様のあらゆるニーズにお応えしています。

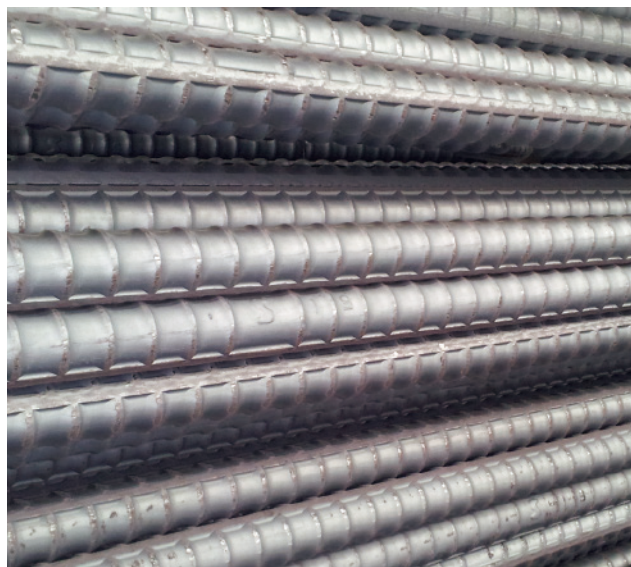
また、大型流通センターの機能を発揮し、在庫・加工の質量ともにトップレベルを維持しています。

● 棒鋼

建設資材の代表品種である棒鋼は、阪和興業が創立当時から注力してきた主力商品です。鉄スクラップを原料として鉄鋼製品を再生産する電気炉メーカーにとっても主力製品であり、阪和興業はこの棒鋼メーカーとの強い信頼関係を基に全国各地のゼネコン（総合建設会社）への安定した供給を担っています。また、商社として全国随一の規模を誇る在庫機能・加工機能で、顧客ニーズに即した対応を可能にしています。建物の高層化や地震対策に伴い、品質や安全面での管理が要求されてきており、主要資材である棒鋼の更なるトレーサビリティの強化も求められています。このような背景の中、阪和興業は現場主義で培ったノウハウを活かし、提案営業を取り入れた迅速で的確な対応、厳格な管理でメーカーやユーザーの要望に応じていきます。

主要取扱い品目

異形棒鋼、ネジ鉄筋、機械式継手、高強度せん断補強筋、工ポキシ塗装鉄筋 等



● 製鋼原料

近年、限りある天然資源を今後どのように利用していくのが世界的に議論されています。天然資源をほとんど持たない我が国においても、鉄スクラップは重要な鉄鋼資源として位置づけられています。

日本周辺には鉄スクラップ消費国、即ち新興国が多く位置しています。アジアにおける輸出国として日本の国際的役割は非常に重要なものであり、製鋼原料事業は、阪和興業のリサイクル事業の中核を担っています。

阪和興業は鉄スクラップの取扱いを通じて世界的循環型社会の構築に貢献していきます。

主要取扱い品目・業務

鉄スクラップ、半製品、中古鋼材、各種解体撤去 等



● 建材

社会を支えるインフラ整備に欠かすことのできない建設事業。その建築・土木事業において膨大な量の鋼材が使用されていますが、最も代表的な鋼材であるH形鋼の国内取扱い量において阪和興業は業界トップクラスの地位を誇っています。全国主要都市に大型物流拠点を構えるとともに、三栄金属、ダイサン等の都市型大手特約店がグループ会社に加わりました。これらにより、大量在庫、小口即納、加工等、ユーザーのニーズにマッチした機能を発揮し、他商社と差別化された独自のビジネスモデルで、圧倒的存在感を示しています。

さらに昨今、内需の代表格である建設分野でも海外戦略が重要視される中、当社の国内需要で培ったノウハウと卓越した機能は海外市場においても高い評価を受け、海外プロジェクト業務が急速に拡大しています。

主要取扱い品目

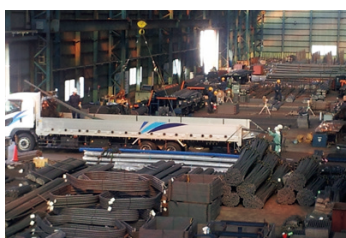
H形鋼、コラム、アングル、チャンネル、鋼矢板、鋼管杭、セグメント、炭素繊維シート等 建築土木製品全般 等



Highlight

鉄筋加工

阪和興業は鉄筋加工事業にも注力しており、その事業規模は国内トップレベルを誇ります。特に関東地区においては100%出資の(株)トーハンスチール(加工能力12,000t/月)を有し、図面作成・工場加工・現場施工とあらゆる段階において、ユーザーをサポートできる体制を構築しています。また近年では日系ユーザーの海外進出に伴い、海外事業にも積極的に取り組んでいます。



● 鉄構営業

当社の強みである鋼材調達能力を活かし、全国100社以上のファブリーケーター（鉄骨加工会社）とタイアップして、ゼネコン（総合建設会社）を客先に、請負工事営業を展開しています。客先や協力会社のニーズに応えるべく、請負体制を充実することに注力し、100%子会社のエスケーエンジニアリング（株）（現場工事）や、（株）フェローズ（鉄骨エンジニアリング会社）との連携をはじめ、当社独自の機能を活かした商社鉄骨ビジネスを推進しています。



● プロジェクト開発

プロジェクト開発は「情報」と「不動産」をもとに活動しています。社内外、国内外のさまざまな情報を収集、分析し、発信を行い、部門間連携を推進することで新しい事業展開の支援と商材の開拓を行っています。また、不動産取引の経験と建築の知見を活かし、お取引先の経営資源である土地や建物の有効活用の提案などを通じて企業経営に貢献し、当社との相互信頼関係を深める活動を行っています。



Highlight 屋根・壁工事業

鉄構営業部では、屋根・壁工事業に注力しています。屋根工事はシュア・ルーフや金属折板等、壁工事は金属サンドイッチパネル、金属サイディング、ALC等が主要部材です。特にシュア・ルーフは乾式メンブレン工法を採用し、エチレンプロピレンゴム系のシートを、独自に開発したシュア・デッキの上に断熱材とともに固定する事で、軽量で耐久性に優れた防水断熱屋根が完成します。



● 冷熱事業

冷熱事業は2018年7月から事業承継し、スタートしました。温度管理の必要な冷蔵・冷凍倉庫、定温倉庫、物流センター、食品加工場他の防熱工事の「長年培ったノウハウ」をもって、営業・設計・施工を一貫した体制で行います。

防熱工事のみならず周辺の内装、建具、外装工事等、躯体以外を一式請負います。これからも「トップシェア」企業として倉庫会社、水産会社、設計事務所、ゼネコンなど各取引先からの信頼を積み重ねてまいります。



● 線材特殊鋼

線材及び特殊鋼分野を対象に、素材や中間製品から最終製品までを幅広く取扱っています。業界のバリューチェーンの各段階における多様なお客様のニーズを的確にキャッチし、情報機能・物流機能・加工機能を駆使して、顧客ニーズに対応しています。

また経済のグローバル化の進展に伴い、お客様の海外進出、国際競争力の強化が重要な課題となっています。阪和興業は、高度な専門知識と企画提案力、そして国際マーケティング力に強みを発揮することで、輸出、輸入、三国間貿易にも対応し、お客様の海外展開を積極的にサポートしています。

主要取扱い品目

● 線材

普通線材、異型バーインコイル、硬鋼線材、特殊鋼線材、ステンレス線材、線材二次、三次製品 等

● 特殊鋼

機械構造用炭素鋼、機械構造用合金鋼、快削鋼、軸受鋼、工具鋼、ステンレス鋼、チタン、ニッケル高合金、磨棒鋼、鍛造品、アルミ線材、棒鋼 等



● 鋼板販売

特約店、コイルセンター、シャーリング業者など「店売り」と呼ばれる鋼板の流通・加工業向けを中心に、薄中板コイル及び鋼板製品を販売しています。阪和興業は東京・大阪・名古屋の各エリアに、専用岸壁と切断加工設備（レベラー）を併設する流通センターを有しており、この流通センターの機能を活用することで、販売の拡大に努めています。その機能は、①保税倉庫として輸入鋼材の直接の着岸や通関機能、②需給動向や市況の変化に応じた大規模な在庫保有機能、③多品種・多サイズの豊富な在庫を同一拠点に有することにより可能となる小口・短納期・特殊寸法商品などの顧客ニーズへの対応力があります。これらの機能を最大限に発揮することで、お取引先への利便性の向上を図っています。

主要取扱い品目

●コイル

熱延コイル、酸洗コイル、冷延コイル、表面処理コイル 等

●鋼板

熱延鋼板、酸洗鋼板、冷延鋼板、表面処理鋼板 等



● 厚板

造船・建設機械・産業機械などの製造業分野や、建築・橋梁・土木などの内需中心の分野に至るまで、多岐にわたる分野に使用される厚鋼板製品を取扱っています。国内外の鉄鋼メーカーより仕入れた厚鋼板を、母材として販売することに加えて、切断・曲げ・溶接・ショット加工などにより鋼板の付加価値を高めた加工品を積極的に展開しています。母材の加工体制を含めた総合的なコーディネートを手がけて、厚板事業の機能性を高めることにより、阪和興業の存在価値は高まっています。

近年、厚鋼板の需要は、世界的に増加しています。建設機械をはじめ、ラインパイプやプラント向けなど、需要の伸びは広範囲にわたっています。阪和興業は情報収集力を高めることで時代の変化を敏感に読み取り、顧客のニーズに対して的確に応える最善のコーディネートをめざしています。

主要取扱い品目

●厚鋼板母材

厚板耳付、メーカースケッチ、定尺、敷鉄板 等

●その他

切板、BH、プレスコラム、ショット加工、その他厚板加工品



● 鋼板建材

建設業界は、国内での鋼板マーケットの基軸業界であり、そのマーケットの中で阪和興業は鋼板製品をベースにした幅広い商材を取扱っています。例えば住宅関連では、スチールハウス・プレハブ住宅・木造住宅・仮設ハウス・物置・コンビニ店舗向けの骨材、部材、金物、屋根・壁の部材など、また土木関連では、道路資材・フェンス・防風柵・ノリ面補強工法・型枠向けなど幅広い鋼板製品を取扱っています。物流機器販売では、様々な業界向けに日本国内はもちろん、アセアン・北米など幅広い地域に梱包パレットを供給しています。また、素材を納入するだけでなく、ユーザーの商品を販売することでお取引先との互恵関係を構築し、新商材・差別化商品の開発や提案営業を積極的に行っています。さらに、ニッチ市場や新規市場の一步進んだ開拓、アジアでの生産拠点など、取引の拡大と深耕を推進しています。

主要取扱い品目

● 鋼板

熱延鋼板、酸洗鋼板、冷延鋼板、表面処理鋼板、カラー鋼板、ラミネート鋼板、スーパーダイマ、ザム鋼板、NFG（微細粒鋼）、ステンレス鋼板、アルミ、厚板 等

● その他

鋼管全般、H形鋼、軽量H形鋼、軽量形鋼、フローリング、軽量天井材、外装パネル、ノリ面補強材、木製建具、物流パレット、エキスパンド 等



● アルミ・ステンレス

軽量性、耐食性、熱伝導性、リサイクル性の良さを特徴とするアルミは、環境保全、資源有効利用の観点から、近年ますます注目されている金属です。アルミ板材、押出し型材、棒、線材はもとよりアルミ加工製品に至るまで、アルミ製品部門は、取扱い商品の拡充に努め、お客様のニーズに積極的に対応しています。

また、耐久性、耐食性、美観性に優れた高機能な鉄鋼製品であるステンレスにおいては、新しい時代の流通商社としての幅広い提案力で、ステンレス熱延・冷延鋼板をはじめ、形鋼、パイプ、加工品に至るまであらゆる分野への製品供給に注力しています。阪和興業は、メーカーからユーザーへ、素材から製品へと流通が機能するために、その能力を発揮することで重要な役割を果たしています。

主要取扱い品目

● ステンレス

ステンレス冷延鋼板・コイル、ステンレス熱延鋼板・コイル、ステンレス箔、ステンレス厚板、ステンレスパイプ
ステンレスアングル、ステンレス丸棒等条鋼製品全般
ステンレスフォーミング製品、その他加工製品

● アルミ

アルミ薄板・厚板、アルミ箔、アルミ押出品
アルミダイガイト、非鉄金属製品全般



自動車用鋼材

数万点の部品から製造される自動車は、日本の「物づくり」を代表する裾野の広い産業です。阪和興業では完成車メーカーに加え数多くの部品メーカーと取引を行っています。常に技術革新が進む自動車業界の需要家に対して、経験豊富な社員が日々提案型営業を行っており、高品質とコスト競争力を両立させた鋼板・鋼管等の製品提案や加工方法など工法提案で世界最高品質の日本車生産に貢献しています。

自動車業界向け自社コイルセンター（阪和スチールサービス）では、スリット、レベラー加工に加え、ブランク加工など鋼板二次加工までを担うことで需要家ニーズに川下まで積極的に対応しています。

ますます増加する海外生産、グローバル調達にも海外支店、海外コイルセンターと連携し需要家の海外展開のサポートを積極的に行っています。

主要取扱い品目

熱延鋼板、酸洗鋼板、冷延鋼板、表面処理鋼板、ステンレス鋼板、特殊鋼の母材コイル及びスリット、レベラー、ブランク等の加工品、鋼管、化成品



薄板

電機メーカーをはじめ自動車部品など幅広い業界と取引を行っています。近年、薄板需要家の多くは生産拠点を海外に移転し、生産・販売ともに海外展開を加速しています。当社では国内外一体型の営業部門を組織し、これら顧客動向に早くから対応してきました。

鉄鋼製品の安定供給をめざして日系の家電・OA機器・自動車部品メーカーなどの海外トランスプラント向を中心に鉄鋼鋼板加工拠点であるコイルセンターを有し、鋼板の供給体制を確立しています。

日本国内においても滋賀県の阪和スチールサービスのほか、数多くの協力加工センターと提携しながらきめの細かいサービスを行っており、ユーザーニーズ対応型、生産拠点密着型の顧客サービスを展開することでお取引先の皆様から高い評価を得ています。

主要取扱い品目

薄鋼板全般（酸洗、冷延、熔融メッキ、電気メッキ等）、カラー鋼板全般（カラー、塩ビ等）
ステンレス鋼板、特殊鋼板、電磁鋼板、薄板加工品 等



● 鉄鋼貿易

鉄鋼をとりまくビジネス環境はこの10年で大きく変化しており、世界規模での鉄鋼需要は拡大を続ける一方、グローバル化が急速に進んでいます。阪和興業では、新興国のインフラ整備、エネルギー分野の成長、自動車・造船などの製造業における需要拡大を背景に、海外ネットワークを活かしてグローバルな鉄鋼取引を展開しています。

販売しているお取引先は、アメリカ・カナダ・コロンビア・メキシコなどの北中南米、中国・韓国などの東アジア、タイ・シンガポール・マレーシア・インドネシア・ベトナム・フィリピン・ミャンマーなどの東南アジア、インドなどの南アジア、UAE・サウジアラビア・クウェートなどの中東、イギリス・ドイツ・イタリア・オランダなどの欧州と多地域にわたっています。

地球環境に配慮した取組みや先進技術が求められる分野において、日本の鉄鋼製品のニーズは高まっています。国際経験豊かな専門スタッフが、海外ネットワークを通じて常にアンテナを張り巡らせて、世界の経済情勢や鉄鋼マーケット動向などの情報を収集し、お取引先に鉄鋼製品をお届けするだけでなく、有益なビジネス情報の提供やソリューション提案を心がけています。

主要取扱い品目

- 自動車関連用
薄板、ステンレス、パイプ 等
- 輸送コンテナ用
薄板、ステンレス 等
- 家電・OA・モーター用
薄板、ステンレス 等
- 造船用
厚板、形鋼 等
- 建設機械・産業機械用
厚板 等
- 土木・建築建材用
形鋼、パイプ、薄板 等
- エネルギー関連用
パイプ、厚板、ステンレス、形鋼 等
- その他
レール、高機能材 等





● プライマリーメタル事業 第一部門 (エレクトロニクス・化学原料系)

第一部門では、都市鉱山からの貴金属系リサイクルメタル(地金も含む)、ニッケル、コバルト、リチウム、金属シリコンなどの地金や化学原料を幅広く取扱っています。拡大を続ける電気自動車⇔車載二次電池産業向けではニッケルやコバルト、シリコンなどのケミカルを、そしてさらに多様な原料を要求される触媒や磁石など化学分野では貴金属やヴァナジウム、レア・アースなどを取扱っています。また、ユーザーも日本国内に留まらず海外での取引量が拡大を続けており、輸出入・三国間での展開、LMEやLBMAを駆使した先物ヘッジ取引機能、そして需要のある現地での在庫機能を活かし、世界各地で原料の買付けと安定供給を同時並行で担っています。

主要取扱い品目

ニッケル、コバルト、リチウム、パラジウム、プラチナ、ロジウム(またはそれら貴金属を含む都市鉱山リサイクル原料)、ヴァナジウム、シリコン、レア・アース、マグネシウム等の地金・化学原料(苛性ソーダなどの基礎化学原料含む)

プライマリー メタル事業

ニッケル地金、クロム系、シリコン系、マンガン系合金鉄など貴重な資源について、ロシア、南アフリカ、カザフスタン、インド、マレーシア、インドネシア、メキシコなどの資源国、そしてどこよりも需要と同様に圧倒的な供給力も有する中国の巨大生産者との直接取引をベースに、出資や商社金融機能も併せて「特徴ある資源ソース」の拡充を進めています。

Highlight 1 MM METAL RECYCLING B.V.

2016年6月、オランダ国北ブラバント州ムールダイクに三菱マテリアル株式会社との共同出資で設立しました。金銀滓(E-Scrap)の世界最大の発生元である欧州域内からの受け入れ・検品・サンプルの採取等を行う金銀滓センターとしての役割を担っています。



Highlight 2 WATERBERG JV

南アフリカ共和国においてJOGMEC(独立行政法人石油天然ガス・金属鉱物資源機構)が、カナダの鉱山会社であるプラチナムグループ・メタルズ社との共同探査で白金族金属鉱床を2011年に発見し、その後の探査結果に基づき事業化計画を進めておりました。2017年に同国の白金族金属生産量第二位のインパラ・プラチナム社を開発パートナーとして迎え入れたことで、JOGMECの権益が日本企業に引き継がれることになり、2018年3月阪和興業が権利を落札。パラジウムやプラチナなどの白金族金属の生産開始と共に阪和興業が販売を担っていくことになります。



Highlight 3

BACANORA LITHIUM

電動化、自動運転という「100年に一度の大革命」が自動車産業に起こっています。その主役の一つとして「二次電池」、特に「リチウムイオン電池」への期待が高まっている中、阪和興業は1990年代から二次電池製造に必要な不可欠な原料を取扱ってきており、これまでのニッケルやコバルトに加え、「リチウム」に本格的に参入すべく、本プロジェクトに投資を行っています。



● プライマリーメタル事業 第二部門 (鉄鋼原料系)

第二部門では、鉄鋼産業を軸としたお客様との間での原料及び製品の取引拡大に主眼を置いています。ニッケル、クロム、マンガンなど一部の地域に偏在する金属資源を日本のみならず世界の需要家へ安定供給し、またそこで製造される付加価値の高い鉄鋼製品をより川下のお客様へ届けることで、社会・経済基盤の持続的発展に貢献しています。インドネシア、南アフリカ、インド、豪州、マレーシアなど各国の資源メジャーと呼ばれる企業群とも直接取引を行い、ステンレス・特殊鋼、炭素鋼、そして鋳物などの業界に向けてユニーク且つ安定的な原料供給と製品購入の双方向ビジネス体制を構築し、川上から川下に渡る一貫した事業展開を進めています。

主要取扱い品目

ニッケル銑鉄、ステンレス製品、クロム鉱石、マンガン鉱石、鉄鉱石、石炭、フェロクロム、フェロシリコン、シリコマンガ、金属マンガ、フェロヴァナジウム、フェロニオブ、フェロチタン、ニッケル/コバルト/マンガ化学原料、硫酸など

Highlight 1

SAMANCOR

南アフリカのクロム事業大手であるサマンコール社には、当初の直接出資並びにJOGMEC(独立行政法人石油天然ガス・金属鉱物資源機構)との共同出資会社である日本南ア・クロム株式会社を通じての出資もしていることで、単独では最大株主となっております。サマンコール社は鉱石採掘から精錬まで一貫したバリューチェーンを確立している世界トップクラスの巨大なフェロクロム生産者です。クロム資源の安定確保・供給で最終需要家を支え、今後は中国、東南アジア、北米、欧州向けにも展開を図ってまいります。また緊急時には年間最大40万トンのフェロクロムを日本向けに供給する権利を獲得しております。



Highlight 2

OM HOLDINGS

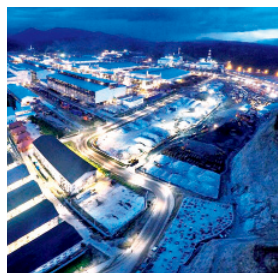
豪州証券市場上場で南アフリカ及びオーストラリアにマンガン鉱山を所有するOMホールディング社(以下OMH社)に出資をしています。OMH社は、子会社を通じてマレーシア・サラワク州に合金鉄プラントを建設。水力発電所から供給されるクリーンかつ豊富、そして安価な電力でフェロシリコンやマンガン系合金鉄を生産しています。当社は戦略的パートナーとして、日本並びに海外の需要家向けに安定した合金鉄の供給体制を構築していきます。



Highlight 3

PT. INDONESIA GUANG CHING NICKEL & STAINLESS INDUSTRY / PT. INDONESIA TSINGSHAN STAINLESS STEEL

長年、さまざまな取引実績を積み重ねた結果、世界最大のステンレス生産量を誇る中国・青山実業集団によるインドネシア・ニッケル銑鉄プロジェクトに2014年より参画しています。現在ではステンレス鋼製品まで製造する能力を有しステンレス・特殊鋼業界のお客様への供給体制をさらに拡充してまいります。



Highlight 4

QMB NEW ENERGY MATERIALS CO., LTD.

世界の電気自動車産業の勃興を受け、青山実業集団のステンレス鋼向け原料事業参画で進出していたインドネシアで既に有するインフラと豊富なニッケル源を活用する形でニッケルとコバルト化学原料の製造プロジェクトに2018年より参画しています。電動自動車向けの二次電池製造世界最大手である中国CATL社、そして中国最大のリサイクル規模を誇り、同時に電池材料製造メーカーであるGEM社も同プロジェクトに参加。電気自動車産業の世界規模での拡大とともに成長していきます。





リサイクルメタル事業 第一部門 (銅・アルミスクラップ)

リサイクルメタル第一部門ではアルミ・銅のリサイクルメタルとアルミ・銅の製品を対象にビジネスを展開しております。

特にアルミ・銅のリサイクル事業は1950年代から参入している歴史ある事業であり、これまでに国内外を問わず各非鉄関連ユーザーに代替原料・高品位原料としてスクラップを提案、供給するとともに、リサイクルの促進による地球環境の保全も最大テーマの一つに掲げて注力してきました。

さらにトレーディングの域に留まらず、自社グループで加工設備を保有し、アルミ缶・アルミサッシ等のリサイクル事業を行い需要家の要望に応える体制も整えております。アルミ・銅を中心とした非鉄製品では、従来からの日本国内生産メーカーの非鉄製品の中国・香港・台湾向けを軸としつつも、東南アジア、インド、中近東にも販売エリアを広げ新規商材の販売にも積極的に取り組んでいます。

主要取扱い品目

銅、アルミニウムのスクラップ

リサイクル メタル事業

リサイクルメタル事業は、国内需要の大きいアルミニウム、銅、亜鉛、鉛、ステンレス屑原料など非鉄・特殊金属リサイクル事業にいち早く参入し確固たるポジションを築き、今では全世界規模でのオーガナイザー機能を誇っています。特にアルミ缶事業では、回収機能・在庫機能・供給能力に加え、加工能力を最大限に発揮し、アルミ圧延メーカーの需要にも対応。新規設備導入や拠点拡充も積極的に進めています。

Highlight 1

PT. HANWA ROYAL METALS

インドネシアにおいて現地財閥であるインドプリアグループと非鉄リサイクル事業の協業を図り2013年に設立。リサイクル環境が発展途上のインドネシアにおいて、日系企業として唯一自社拠点を構え日本国内と同様の原料供給及びサービスを展開しています。



Highlight 2

正起金属加工(株)

2014年10月アルミ缶リサイクル加工(関東工場)と高炉メーカー向け製鋼用アルミ脱酸材の生産・販売(名古屋・大分工場)を主力事業とする正起金属加工(株)を連結子会社化。商社機能とメーカー機能を融合する事で顧客満足度の向上を進めています。



● リサイクルメタル事業 第二部門

(亜鉛、鉛、錫、ステンレス鋼スクラップ)

リサイクルメタル第二部門では自動車などに使用されるバッテリーの主原料である鉛、電子部品に欠かせないはんだの原料となる錫など白物地金を扱っています。また、各種非鉄生産者から発生する副産物及び二次原料をバーゼル条約をはじめとした適切な手続きで国内外メーカーと取引をしています。一方でステンレス鋼、特殊鋼、チタン、耐熱合金などのリサイクルにも取り組んでいます。生活の中で身近にあるステンレス鋼や航空宇宙分野で使用されるチタン合金や耐熱合金まで、Ni、Cr、Mo、Co、W、Tiなどの元素を含んだスクラップのリサイクルに注力しており、トレーディングだけではなく阪和グループ傘下の子会社とともに独自の集荷、選別、加工を展開することで付加価値を付け、各種メーカーへ貴重なリサイクル原料として販売しています。

主要取扱い品目

亜鉛、鉛、錫地金及びスクラップ、ステンレス鋼及び高機能原料スクラップ

Highlight 1 昭和メタル(株)

2010年4月、レアメタルのリサイクル業界において日本最大手である昭和メタルと阪和興業の特殊金属事業を統合しました。川崎市に保有するヤードではステンレス・特殊鋼向けニッケル系スクラップを回収・選別しており、他方、直江津事業所ではユーザーの厳しい基準に沿ったチタン屑のリサイクル・システムを構築し、それぞれ付加価値の高い高品質原材料を供給しています。



Highlight 2 阪和メタルズ(株)

2011年より子会社を設立し、大阪・南港地区にステンレス鋼屑の集荷拠点を設けました。港に隣接しているヤードが大型船への機動的な船積みも可能にし、国内外のステンレス・特殊鋼メーカーへ安定的に供給しています。



Highlight 3 日興金属(株)

2015年10月、阪和興業グループに加わった特殊金属・非鉄金属スクラップ原料のリサイクル事業会社です。低品位原料の高品位化にかけては国内有数の知識と経験を持ち、定評ある選別と品質管理によって適切なリサイクル・システムをお客様に提供しています。





食品事業

食品事業では、水産物において数多くの取扱い品目で輸入シェアがトップレベルになっています。近年では、さらなる市場開拓のために、買付けでは欧州・南米に現地法人設立、販売では米国・国内に販売会社の設立と積極的に取り組んでいます。

また、当社の海外提携工場で加工する商品は、当社社員が原料調達・現地加工・最終製品販売まで一貫して管理し、万全の品質管理体制で対応しています。

食品

日本の水産物輸入量が年々減少する中、国内末端市場の新規開拓のために販売子会社を設立し、長年培った水産原料調達力と海外加工経験を活かして、中国・タイ・ベトナムなどで生産される優れた商品で、末端市場へ積極的に販売を進めています。

さらに日本市場に限定しないグローバルセールスネットワークの一環として、米国に販売会社を設立し北米市場の開拓を進めています。

また、世界の水産資源で養殖の比重が増加している中で、新たにチリ共和国に現地法人を設立し、養殖サケの仕入れ強化を進め、同時に南米全域の市場開拓をめざしています。食品の安全・安心に関する問題が注目されていますが、当社社員が自ら原料調達・現地加工・最終製品販売まで関与し、生産指導・品質管理を徹底させることで、安全・安心で品質の高い食品を供給しています。

主要取扱い品目

サケ、エビ、タコ、サバ、アジ、ニシン、シシャモ、カニ、鶏肉 等

Highlight 1

国内末端市場開拓

ハンワフーズ(株)



2012年に水産物を中心とする食品卸売会社を設立し、当社で原料供給から製造まで一貫管理したさまざまな良質の水産加工品を、日本国内の末端市場へ積極的に販売するよう進めています。



Highlight 2 北米市場開拓

シアトルシュリンプ アンド シーフード



2006年に北米の水産物販売市場開拓のために米国に設立。世界各地の海外事務所と連携し、高品質の水産物を北米各地の主要なスーパーマーケット、卸売会社に販売しています。

<http://seattleshrimp.com>



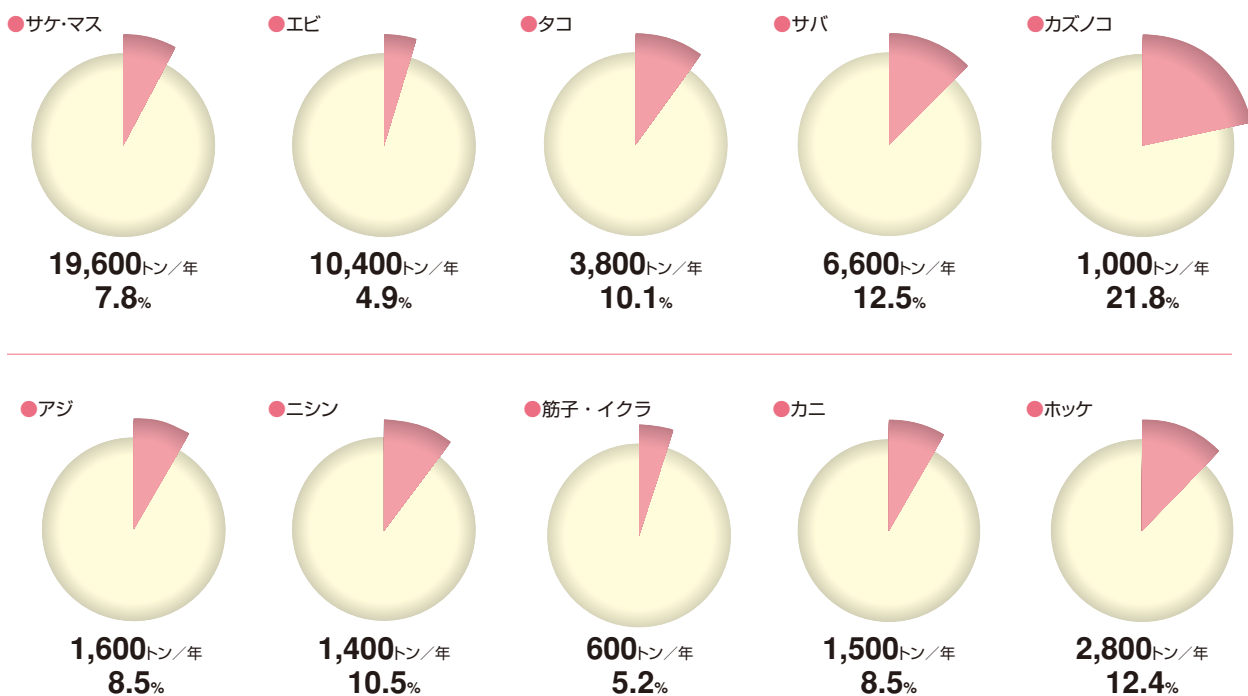
ボストンシーフードショー出店模様

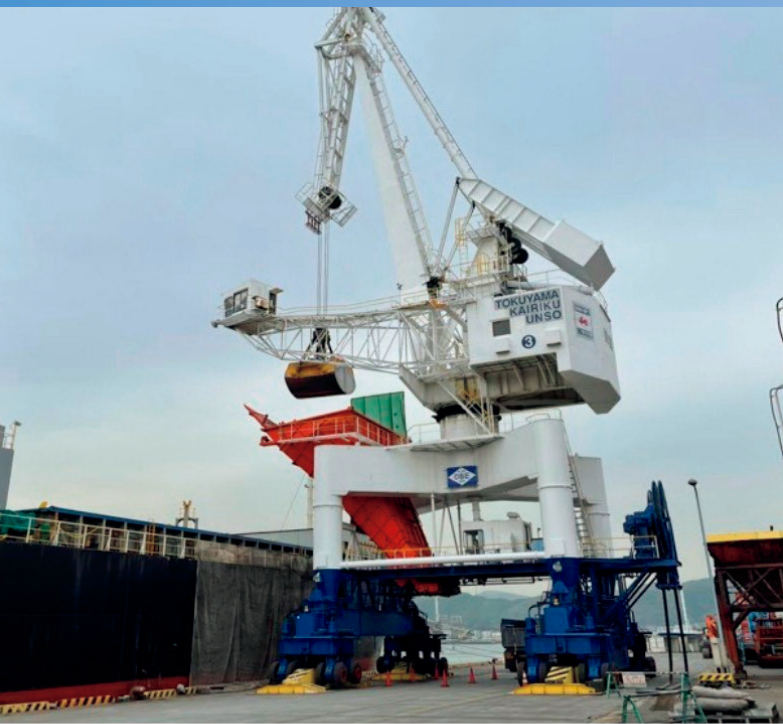
Highlight 3 世界各地からの仕入れ力強化

2008年にオランダにHANWA EUROPE B.V.を設立し欧州・西アジア・アフリカの仕入れ先開拓、2014年にはチリ共和国にHANWA CHILE LIMITADAを設立し養殖サケ買付け、及び南米全域で新たな商材開拓を進めています。



Highlight 4 主な品目の輸入シェア(2020年)





エネルギー・生活資材事業

エネルギー事業では、日本国内の発電所・鉄鋼・化学・紙パルプ業界など多岐にわたる産業にバイオマスエネルギー、リサイクルエネルギーの供給に注力しております。また、潤滑油原料、尿素水、各種添加剤、LNG、重油、灯油、軽油の販売、船舶用エネルギーの海外供給、古紙の輸出入なども行っております。

生活資材事業は、海外との取引が主体で、合成樹脂原料やポリエチレン製品のレジ袋・ゴミ袋等のプラスチック製品などを取り扱っています。

※掲載写真左下はPKS、右下はWood Pelletになります。

● エネルギー

阪和興業では各種エネルギー製品を、全国の需要家へ供給させて頂いております。

エネルギーの在り方も多様化しており、バイオマス発電事業者向けのPKSや木質ペレットなどの取扱いを拡充中です。2019年には専用のバイオマスエネルギー輸送船を備船し安定供給する為の取り組みを行っています。また、リサイクルエネルギー（RPF、廃タイヤ、建廃チップ）の供給体制構築にも注力して取り組んでおります。産業用エネルギーは苫小牧、船橋、大阪桜島などの物流拠点やバージの備船、緊急時のエネルギー配送のBCP対応も行ない需要家ニーズに応えられる様努めております。

紙事業についてはリサイクル展開として古紙の国内販売及びASEANを中心とした海外貿易取引を行っています。

主要取扱い品目

産業用エネルギー（重油、灯油、LPG、LNG、工業用ガス）、輸送用エネルギー（船舶用重油、ガソリン、軽油）、潤滑油、バイオマスエネルギー（PKS、木質ペレット）、リサイクルエネルギー（再生重油、RPF、廃タイヤ、建廃チップ）、潤滑油原料（PAO、PIB、エステル）、添加剤、化学品、紙製品（段ボール箱等）、古紙（段ボール等の裾物、上物）等

Highlight 1 船舶用エネルギー

国際海事機関（IMO）規制により、2020年1月以降に一般海域で使用できる船舶用重油の硫黄分が、従来の3.5%から0.5%へ大幅に引き下げられました。

これに伴い、船舶用エネルギー市場は大きく様変わりをしています。こうした中、当社は世界中の海運会社へ向け、アジアや環太平洋域を中心とした世界各港にて、価格・品質の安定した船舶用エネルギーの供給体制を整えております。



Highlight 2

リサイクルエネルギー

エネルギー部では再生可能エネルギーとして期待されているバイオマスエネルギー（PKS、木質ペレット）をバイオマス発電所事業者向けに輸入販売しています。また、再生重油、廃タイヤ、古紙やプラスチック等の産業廃棄物を主原料としたRPF等リサイクルエネルギーの取り扱いにも力を入れており、製紙メーカーを中心とした需要家向けに販売しています。



バイオマス燃料輸送船『MIDORI』号の竣工

生活資材

生活資材事業では、アジアを中心としたグローバルな調達力と多品種小ロットを可能にする独自の物流機能を活かし、生活資材を全国の小売企業へ販売しております。商品開発から始まり、原料フィード、製造、品質・在庫管理、デリバリーまで一貫したサービスを提供できることを強みに、幅広いラインナップの生活資材を取り揃えています。

海外合弁製造工場や物流システムへの積極的な投資によりバリューチェーンの強化に努め、激化する競争の中でも事業拡大をしております。

また、脱炭素社会に向けて、環境配慮型商品の拡販に当社合成樹脂事業と連携して努めています。



合成樹脂

合成樹脂事業では、ポリエチレン、ポリプロピレン、ポリスチレン等の一般汎用樹脂をメインに国内需要家及び海外需要家に販売しています。海外においては、フィードビジネスの強化として、当社生活資材事業の製造工場へ合成樹脂の販売を積極的に進めています。

また、脱炭素社会に向けて、バイオプラスチックやリサイクル原料の取り扱いや機能性樹脂によるリデュース化に努めています。



各種合成樹脂



木材事業

木材部門では、木材製材品・合板などを輸入し、建材商社・建材メーカー・特約店・木材間屋・ハウスメーカーなどに販売しています。また建設需要の旺盛な中東などのマーケットへの三国間貿易の取組みに注力しています。

● 木材

国内の住宅、建築需要に応えるため、北米(アメリカ、カナダ)、欧州(フィンランド、スウェーデン、ルーマニア、オーストリア)、ロシア、中国など、世界各地の優良な製材製品を輸入・販売しています。

世界各国に配した駐在員、ネットワークによる的確な検品・仕入れ交渉などにより、阪和興業の木材事業を業界トップクラスに押し上げています。

特に、北欧製品、ロシア製品では、他社を圧倒する豊富な品揃えで、トップシェアを誇っています。加えて、近年国産材事業に注力し丸太の輸出、国産合板の拡販を中心に広範囲に市場の開発をしています。また住宅事業が拡大しており、木材から住宅資材全般の販売まで広がっています。

主要取扱い品目

- 構造材 (KD、集成、LVL)
(樹種：WW / RW、米ツガ/米松、杉、桧、他)
産地：北米、欧州、ロシア、国内
- 羽柄材 (KD・FJ・積層、LVL)
(樹種：WW / RW、米ツガ/米松、杉、桧、他)
産地：北米、欧州、ロシア、中国、国内
- 国産針葉樹合板
- ディメンションランバー
(樹種：WW / SPF、杉、KD、S4S)
産地：北米、欧州、国内
- ラミナー・原板 (KD、LVB)
(樹種：WW / RW、米ツガ/米松、他)
産地：北米、欧州、ロシア、中国
- プレカット製品
- 鋼製野縁
- ボード・断熱類
- 内装・外装 建材
- ユニット鉄筋
- CAD入力



Highlight 1

住宅部材事業

川上中心の商圈を川下まで広げるために組織を設立し、木材業界のエンドユーザーである住宅会社に向けた加工製品の販売を開始。

輸入木材業の大手であるスケールメリットを活かし、競争力のある原料を今までの販売先である業者で加工し1棟ずつ建築現場に納入しています。

また、扱い製品は主力の木材製品に加え、内装材、水廻り、外装材、家具に至るまで幅広い商品・サービスを提供。住宅会社の様々なニーズを汲み取り、阪和興業の情報力・行動力・グループネットワークを活かし新たなビジネスを創出していきます。

ユーザーである住宅会社が困った時には阪和に相談しようと思っただけのような存在をめざしています。



Highlight 2

国産材事業

国産丸太輸出は、2006年東京都花粉対策事業としてインドへ輸出したのが始まりで、今では製品も含め中国、韓国、台湾、東南アジア向けに需要地を拡大し輸出扱い量のトップシェアを誇ります。国内向けとしては、住宅用や建築用製品として面材の新提案や、バイオマス発電用の原料供給等、木材を無駄無く使えるよう需要を開拓しながら国産材取引の拡大に取り組んでいます。また、国産材の安定供給のため、国産材供給体制の構築にも取り組んでいます。





機械事業

機械部門は、レジャー施設部と産業機械部で構成。レジャー施設部ではテーマパークなどに遊戯機械や演出を、産業機械部では各種鉄鋼加工機械、搬送機械などを販売しています。

レジャー施設

遊戯機械の販売を核として、集客力アップのための総合デザインから特殊造形まで一貫した空間演出を行っています。遊戯機械先進国である欧米のメーカー各社と総代理店契約を結び、最新の業界トレンドを日本マーケットに導入する役割も果たしています。

最新の業界トレンドは、ヤング対象のスリルライド（機械）からファミリー対象のアトラクション創造への流れとなっています。近年では、ヤングファミリーを対象とした複合テーマプールの企画提案を行い、集客力を大幅にアップさせるなどの実績を残しています。

主要取扱い品目

ジェット・コースター、ウォーター・ライド、メリーゴーラウンド、キッズ・アトラクション、ロール・プレイ・ゲーム、ウォーター・スライダー、噴水各種



産業機械

各種鉄鋼製品加工設備及びクレーンなどの搬送設備を、国内のみならず中国、東南アジアなどの近隣諸国にも販売しています。近年環境問題への対応として工場及び周囲環境対応機器の販売にも努めています。また、人材確保困難が進行するなか省人化設備にも注力しています。

鉄鋼部門を中心とした阪和興業の他部門のお取引先の設備投資計画に対して効率の良い設備をVE提案できるシステムが構築可能なことも、産業機械部門におけるもう一つの特徴です。

主要取扱い品目

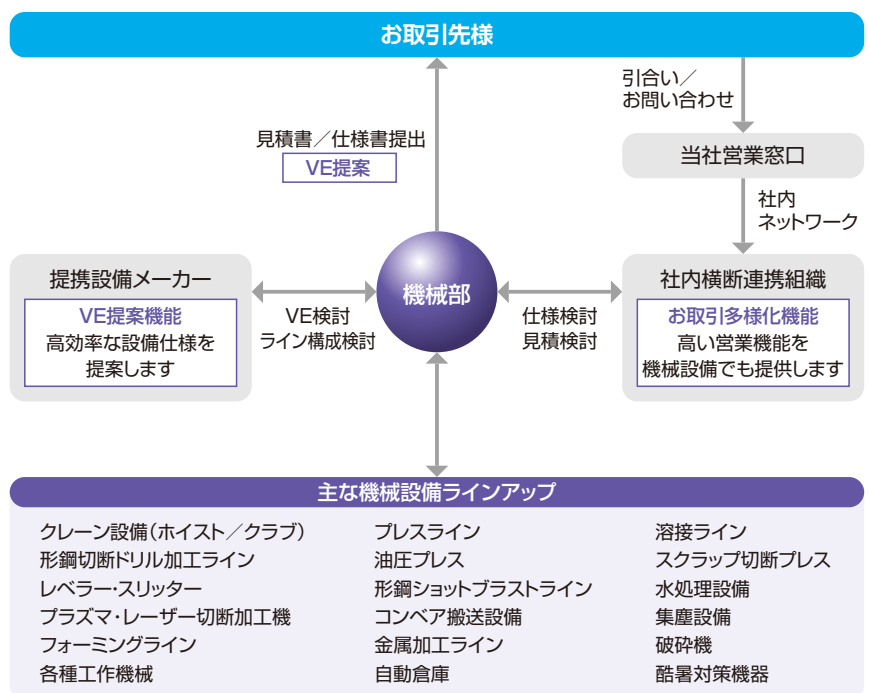
形鋼切断機、穴あけ機、ショットブラスト、フォーミングライン、プレス機、スリッターライン、レベラーシャーライン、クレーン、開先加工機、集塵設備、水処理設備、破碎機、レーザー設備、自動倉庫、梱包ライン、溶接・搬送ライン、塗装ブース



設備投資をお考えの貴社に、阪和興業はしっかりとしたサポートを提供します。阪和興業の機械部と各種の有力産業機械メーカーとの緊密な連携から生まれる豊富な情報ネットワークとエンジニアリング機能は、設備投資計画に対して有益なソリューションを提供します。

これからの貴社のさらなる発展を実現する大切な設備投資。その課題に、阪和興業の機械部は貴社のニーズにマッチした最適なVE提案を提供します。運搬機材から製造・加工設備ラインまで「設備のプロ」として、設備投資に関するあらゆる課題にお応えします。

まずは当社の営業窓口へ、ご相談ください。課題解決への専門家を派遣します。





環境活動

阪和興業は、環境マネジメントシステムを構築し、継続的改善に努めています。

全事業部門において環境関連法規の順守、循環型経済社会システムへの寄与、資源・エネルギーの有効活用、自然環境への配慮に努め、各事業部門において目的・目標を掲げ、環境パフォーマンスの向上に邁進しています。

あらゆる事業活動を通して「存在感のある商社」として次世代へ豊かな地球環境を引き継ぐべく、持続可能な発展の実現に向けて最善の努力を行っています。

環境マネジメント体制

阪和興業は環境推進委員会を設置し、環境マネジメント体制を構築し、環境マネジメントシステム(EMS)を運用しています。環境推進委員会によって任命された環境管理責任者は、社内EMSの維持管理の責任を担っています。環境推進委員会の事務局及び環境管理責任者のサポート組織として、環境・CSR室を設置しています。内部環境監査員は、審査登録会社が行っている内部監査員研修コース修了者から選出し、年2回内部監査を実施しています。各部・支店・営業所にはそれぞれ、環境責任者を置き、EMSに関する実務及び部内教育を推進しています。

環境方針

基本理念

阪和興業株式会社及び阪和興業グループ会社は、HKQC (Hanwa Knowledge Quality Control) を基本として日々の業務の品質向上に努め、また「フットワーク、チームワーク、ネットワーク」をモットーに、あらゆる事業活動を通して「存在感のある商社」として次世代へ豊かな地球環境を引き継ぐべく、持続可能な発展の実現に向けて最善の努力を行うものとする。

行動指針

1. 環境マネジメントシステムの継続的改善

この環境方針のもとに環境目的・目標を設定し、見直しを行い、環境マネジメントシステムの運用と継続的改善に努める。

2. 環境関連法規の順守

環境に関する、国際条約、日本及び関係国の法令・規制、その他当社が同意した業界等の申し合わせ、取決め等を順守する。

3. 循環型経済社会システムへの寄与

リサイクル事業等に積極的に取り組み、循環型経済社会システムの実現に寄与する。

4. 資源・エネルギーの有効活用

地球環境の保全に配慮し、資源、エネルギーを有効活用する。

5. 自然環境への配慮

環境負荷の低減を常に考慮し汚染の予防に努めるとともに、生物多様性の保全・持続可能な利用の重要性を認識し、自然環境への配慮に努める。

6. 啓発活動の推進

環境保全の重要性を認識させるため、この方針を社員に周知徹底し、かつ積極的に啓発活動を行う。なおこの環境方針は社外にも公開する。

生物多様性の保全のために

阪和興業は、地球環境保護、生物多様性の保全を踏まえた世界的な認証を積極的に取得しています。

水産資源保護に向けて、MSC-CoC認証を取得

国際的非営利団体MSC (Marine Stewardship Council) の運営するMSC漁業認証は、持続可能で適切に管理され、環境に配慮した漁業を認証する制度で、①水産資源が持続可能なレベルに維持されている、②生態系への影響が最小限に抑えられている、③有効な管理システムがあるという3つの原則によって認証されています。阪和興業は、MSC認証を受けた水産物の流通を確実なものにするためのMSC-CoC認証を取得しています。「持続可能な漁業で獲られた水産物」を流通することで、世界の海での乱獲を防ぎ、未来に向けて漁業を持続させ、水産物を保護することに貢献しています。

森林保全と商品利用充実のために森林認証を取得

阪和興業はFSC® (Forest Stewardship Council®)、PEFC (Programme for the Endorsement of Forest Certification Schemes) 及びSGEC (Sustainable Green Ecosystem Council) 森林認証制度によるCoC認証※を取得しています(FSC®C018719)。SGEC森林認証制度は日本独自の認証制度で、森林の保全及び持続可能な森林経営を促進することで、森林・林業の再生を目指すことを目的としており、CoC認証は加工・流通過程で非認証由来の製品と混ざらないよう管理されていることを証明しています。当社はこれらの認定により、環境に配慮した木材製品を充実させることで、持続可能な森林経営の促進に寄与していきたいと考えています。

※CoC (Chain of Custody) 認証とは…製品の製造、加工、流通のすべての過程において、認証物が適切に管理され、認証製品でない製品の混入や、ラベルの偽装がないことを認証することです。

ISO14001:2015 認証取得

阪和興業は、2000年4月に環境マネジメントシステムの国際規格であるISO14001を国内全事業所にて取得し、2016年にISO14001:2015への移行を完了しました。環境方針のもと、日々環境マネジメントシステムの継続的改善に努め、さまざまな事業活動を通して持続可能な発展の実現に向けて努力しています。

認証取得日：2000年4月27日

認証機関：Lloyd's Register Quality Assurance Limited (LRQA)

認証番号：0066379



社会貢献

阪和興業は、社会に対する責任の一環として、社会貢献活動に積極的に取り組んでいます。その一つとして、CSR活動があります。企業の社会的責任 (Corporate Social Responsibility) を意味するCSRへの対応は、企業活動を遂行する上での重要なファクターとなっています。

また、半世紀以上にわたる育英事業では、21世紀の国際化時代を担う人材が広く産業界や学界など各方面に巣立つよう、その活動の幅を広げています。

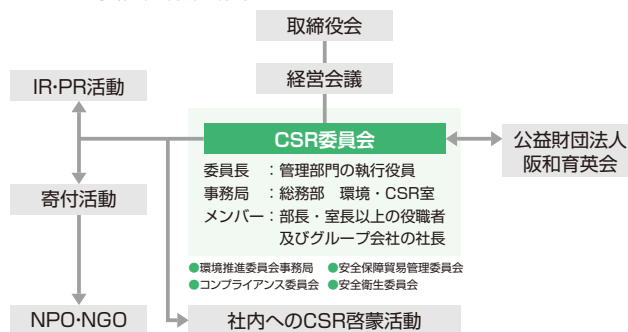
CSRへの取り組み

阪和興業のCSR推進活動

経済活動のグローバル化の進展、地球環境問題に対する関心の広がり、国際的な人権意識の高まりなど、今日の企業を取巻く環境は大きく変化しています。阪和興業は、このような変化の中で、企業のあり方を改めて問い直し、ステークホルダーとのコミュニケーションを深め、社会とともに発展していく企業をめざしています。そのためにCSR (企業の社会的責任) を経営そのものと位置づけ、法令の順守、環境への配慮、透明度の高い経営、社会貢献の推進、職場環境の改善などの実践を通じて、企業価値を高める努力を続けています。

当社では、CSR経営の推進のために、2004年4月に「CSR委員会」を設置し、法令及び社会規範を順守し、透明性に優れた経営体制の確立をめざし、企業の社会的責任への活動を積極的に推進しています。また、CSRに対応する組織として、コンプライアンス委員会、環境推進委員会、公益財団法人阪和育英会などがあり、これらの組織をCSR委員会が包括し、有機的な運営を行っています。

● CSR委員会概要図



コンプライアンス

当社では、「企業倫理理念」及び「企業倫理規範」を制定し、コンプライアンスを推進するコンプライアンス委員会を設置しています。同委員会は「コンプライアンス・マニュアル」を策定し、全役職員に冊子として配布し、コンプライアンスの意義を十分に理解し、法令及び社会規範を順守した行動を取ることで、企業としてのCSRの実践に努めています。

当社では「オープン化」「見える化」を推進し、不祥事の発生を未然に防ぐ体制を敷いています。

育英事業

阪和育英会の理念

公益財団法人阪和育英会は、阪和興業株式会社の創立10周年記念事業として1957年4月に設立されました。阪和興業創業者で、当会の初代理事長であった北二郎は「企業の社会的責任を自覚し、社会へ奉仕する」趣旨から会社の資本金が1億円の時に1,000万円を投じて当会を設立しました。

当時は戦後の混乱期を脱したとはいえ、向学心旺盛で優秀な人材が経済的理由で高等教育を受けることができない現状を見るに忍びず、育英会を設立し経済的に困窮する優秀な人材に学資を与えることで就学を助け、わが国社会に有為な人材を育成しようと考えました。「人材は一企業には留まらず、社会全体の宝であり、多くの有為な人材育成は、日本の将来を左右する事業である」という創設者北二郎の信念は、現在の阪和育英会に引き継がれています。

躍進する活動の輪

2011年4月に公益財団法人に移行した阪和育英会は順調に発展を続け2021年3月末には、資産6億8,622万円、奨学生採用累計は大学院生84名、海外留学奨学生44名、大学・短大・高専生898名、高校生151名と総勢1,177名になっています。

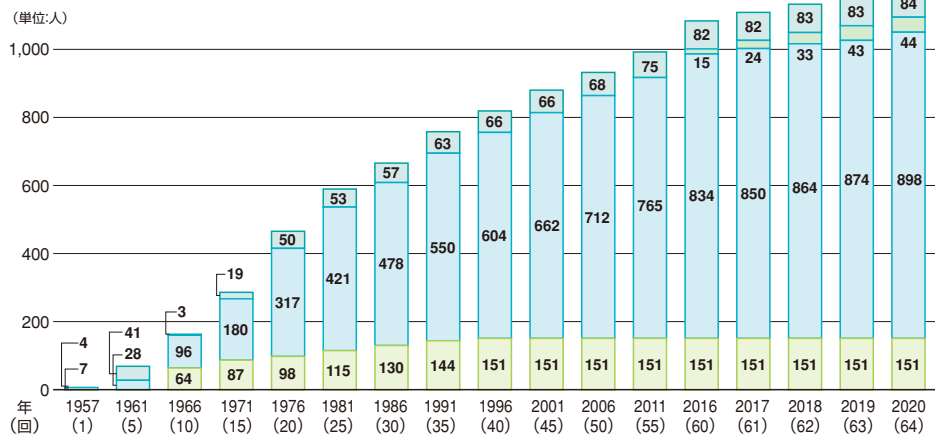
従来の貸与型の国内奨学金に加え、2015年度から給付型の海外留学奨学金制度をスタートさせました。国際化が進む中、一人でも多くの意欲と能力のある学生が海外留学を通じて視野を広げ、知識を磨き、世界各国の優秀な若者に伍していける人材になってほしいとの思いからです。

さらに2021年度からは給与型奨学金支給の対象を国内奨学生へも広げ、時代のニーズに沿った充実した制度づくりを目指します。

わが国は経済的には豊かな社会になる一方で、少子化による人口減少、経済格差の拡大、社会道徳の退廃、教育水準の低下など、教育の再生についての議論が沸騰しています。次代を担う若い人たちが社会で大いに活躍できるよう、阪和育英会は民間の奨学財団としての特色を生かし、さらに事業を発展させてまいります。

●2020年度奨学生数累計

■ 高校 ■ 大学・短大 ■ 海外留学 ■ 大学院



阪和育英会創設者
北二郎

国内事業所ネットワーク

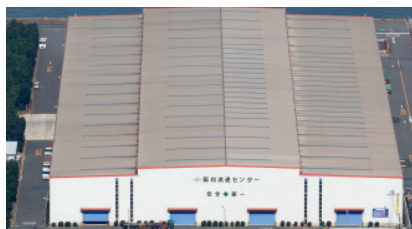


東京本社



大阪本社

- 本社・支社・支店・営業所・事務所
- 流通センター・スチールサービス・スチールセンター



● 阪和流通センター東京株式会社

本社

〒275-0024 千葉県習志野市茜浜 3-7-2
 TEL 047-454-8001 FAX 047-454-8916
<http://www.hanwa.co.jp/hrc/tokyo/>
 敷地面積：65,874m² 保管能力：70,000トン
 加工設備他：レベラーライン、H形鋼加工設備



船橋事業所

〒273-0015 千葉県船橋市日の出 1-17-1
 TEL 047-432-2940 FAX 047-432-2942
 敷地面積：30,780m² 保管能力：4,094KL
 設備他：重油タンク・給油設備



● 阪和流通センター大阪株式会社

〒590-0901 大阪府堺市堺区築港八幡町 1-65
 TEL 072-225-2720 FAX 072-225-2727
<http://www.hanwa.co.jp/hrc/osaka/>
 敷地面積：92,357m² 保管能力：140,000トン
 加工設備他：レベラーライン（自動紙梱包装置付）、コラム加工ライン（切断・開先）、H形鋼加工設備



● 阪和流通センター名古屋株式会社

〒490-1445 愛知県海部郡飛鳥村金岡 13番
 TEL 0567-55-2691 FAX 0567-55-2664
<http://www.hanwa.co.jp/hrc/nagoya/>
 敷地面積：74,340m² 保管能力：100,000トン
 加工設備他：レベラーライン、H形鋼加工設備、
 コラム加工ライン（切断・開先）、アルミシュレッダー装置



● 阪和スチールサービス株式会社

〒528-0068 滋賀県甲賀市水口町ひのきが丘 32番 2
 近江水口第2テクノパーク
 TEL 0748-63-8211 FAX 0748-63-8260
<http://www.hanwa.co.jp/hss/>
 敷地面積：23,347m² 保管能力：18,000トン
 加工設備他：スリッターライン2基、ミニレベラーライン1基、ブランキングプレスライン2基



● 阪和興業株式会社 苫小牧流通センター

〒059-1374 北海道苫小牧市晴海町 20-2
 TEL 0144-52-1015 FAX 0144-57-6402
 敷地面積：18,868m² 保管能力：10,000トン



● 阪和興業株式会社 仙台流通センター

〒981-3408 宮城県黒川郡大和町松坂平 2-3
 TEL 022-347-1675 FAX 022-347-1676
 敷地面積：19,227m² 保管能力：8,000トン
 加工設備他：H形鋼切断設備、H形鋼ショットブラストライン



● 阪和興業株式会社 九州流通センター

〒818-0047 福岡県筑紫野市大字古賀 293-3
 TEL 092-918-7350 FAX 092-918-7351
 敷地面積：48,916m² 保管能力：20,000トン



● 阪和興業株式会社 北関東スチールセンター

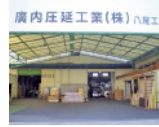
〒372-0814 群馬県伊勢崎市田中町 1059-3
 TEL 0270-27-4523 FAX 0270-27-4550
 敷地面積：26,769m²

国内グループ会社

鉄鋼

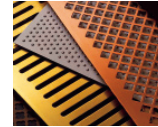
廣内圧延工業株式会社

<http://www.hirouchi.jp/>



〒536-0014
大阪市東区
鳴野西4-8-16
TEL: 06-6963-2201
FAX: 06-6963-2207

メタルテック株式会社



〒130-0021
東京都墨田区
緑4-29-9
TEL: 03-3633-8541
FAX: 03-3632-5530

阪和エコスチール株式会社

<http://www.hanwa.co.jp/hecs/>



〒273-0107 千葉県鎌ヶ
谷市新鎌ヶ谷2-8-17
新鎌ヶ谷Fタワー 4階
TEL: 047-404-8514
FAX: 047-404-8547

三栄金属株式会社

<http://www.san-ei-metal.co.jp>



〒541-0044 大阪市中央
区伏見町4-3-9 HK 淀屋橋
ガーデンアベニュー 6階
TEL: 06-4707-0301
FAX: 06-4707-2810

MS日吉鋼材株式会社



〒799-1502
愛媛県今治市
喜田村4-5-33
TEL: 0898-35-5803
FAX: 0898-35-5804

エスケーエンジニアリング株式会社



〒104-8429 東京都中央区
築地1-13-1銀座松竹スクエア
16階 阪和興業(株)内
TEL: 03-3544-5101
FAX: 03-3544-8711

北陸コラム株式会社



〒933-0251
富山県射水市
有磯2-33-5
TEL: 0766-86-1171
FAX: 0766-86-2005

ステンレスパイプ工業株式会社



〒587-0042
大阪府堺市美原区
木材通4-16-8
TEL: 072-261-2882
FAX: 072-361-2886

株式会社トーハンスチール

<http://tohansteel.co.jp/>



〒273-0015
千葉県船橋市日の出
1-17-1
TEL: 047-431-8201
FAX: 047-431-8205

福岡鋼業株式会社



〒708-0886
岡山県津山市
昭和町2-88-1
TEL: 0868-23-2171
FAX: 0868-23-2184

株式会社出雲テック



〒530-0012
大阪市北区芝田2-2-17
和光ビル5階
TEL: 06-6359-1068
FAX: 06-6359-1138

ダイコー小和野株式会社

<http://www.daikohsteel.co.jp/>



〒559-0031 大阪市住之
江区南港東8-1-41 (大阪
シャーリング工場団地内)
TEL: 06-6612-5781
FAX: 06-6612-3882

太平洋鋼材株式会社



〒541-0044 大阪市中央
区伏見町4-3-9 HK 淀屋橋
ガーデンアベニュー 4階
TEL: 06-6221-0220
FAX: 06-6221-0221

亀井鐵鋼株式会社



〒790-0053
愛媛県松山市
竹原3-20-14
TEL: 089-945-8181
FAX: 089-945-8189

三重鋼業株式会社



〒514-0315
三重県津市香良洲町
6381-1
TEL: 059-292-2811
FAX: 059-292-3055

株式会社松岡鋼材



〒520-3307
滋賀県甲賀市甲南町
野尻76-1
TEL: 0748-86-3003
FAX: 0748-86-6535

山陽鋼材株式会社



〒730-0826
広島県広島市中区
南吉島2-1-13
TEL: 082-243-0288
FAX: 082-243-0455

すばる鋼材株式会社



〒556-0017
大阪市浪速区湊町1-4-38
近鉄新難波ビル11階
TEL: 06-6635-2330
FAX: 06-6635-2340

大鋼産業株式会社



〒541-0044 大阪市中央
区伏見町4-3-9 HK 淀屋橋
ガーデンアベニュー 4階
TEL: 06-4706-9171
FAX: 06-4706-9176

株式会社ウイング



〒350-1101
埼玉県川越市
的場3032-5
TEL: 049-232-7066
FAX: 049-233-5234

株式会社カネキ



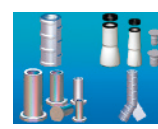
〒613-0022
京都府久世郡久御山町
市田祇園田17-2
TEL: 0774-43-5425
FAX: 0774-44-1927

株式会社ダイサン



〒550-0012
大阪市西区
立売堀4-5-7
TEL: 06-6543-7722
FAX: 06-6543-2400

ジャパンライフ株式会社



〒104-0045
東京都中央区築地1-13-1
銀座松竹スクエア13階
TEL: 03-6260-6301
FAX: 03-6260-6307

有限会社創電社



〒989-6264
宮城県大崎市
古川上埜字阿弥陀18-1
TEL : 0229-27-2165
FAX : 0229-27-2166

鉄建工業株式会社



〒910-0355
福井県坂井市
丸岡町高瀬2-10-2
TEL : 0776-66-8215
FAX : 0776-66-8251

 リサイクルメタル

昭和メタル株式会社

<http://www.sk-showa.co.jp>



〒210-0869
神奈川県川崎市川崎区
東扇島6-26
TEL : 044-277-1431
FAX : 044-277-1432

阪和メタルズ株式会社



〒559-0032 大阪市住之江
区南港南2-5-8 SBSロジコム
(株) 南港物流センター 1階
TEL : 06-4703-4172
FAX : 06-4703-4174

正起金属加工株式会社

<http://www.seiki-japan.com/>




〒470-2531
愛知県知多郡武豊町
大字富貴字中田1-20
TEL : 0569-72-7551
FAX : 0569-72-7552

日興金属株式会社



〒801-0803
福岡県北九州市門司区大字
田野浦1071番地
TEL : 093-332-0731
FAX : 093-332-0739

 エネルギー・
生活資材

トーヨーエナジー株式会社



〒541-0044 大阪市中央
区伏見町4-3-9 HK 淀屋橋
ガーデンアベニュー 6階
TEL : 06-6201-0681
FAX : 06-6201-0688

西部サービス株式会社



〒658-0042
兵庫県神戸市東灘区
住吉浜町17番
TEL : 078-857-3818
FAX : 078-857-4141

有限会社アルファフォルム



〒658-0042 兵庫県神戸市
東灘区住吉浜町17番 西部
サービス(株)神戸工場内
TEL : 078-857-3818
FAX : 078-857-4141

 食品

ハンワフーズ株式会社



〒104-0041
東京都中央区
新富1-7-4
TEL : 03-6228-3401
FAX : 03-3553-0177

丸本本間水産株式会社



〒063-0865
北海道札幌市西区
八軒5条東5-4-7
TEL : 011-756-3011
FAX : 011-756-3065

 その他

株式会社ハローズ

<http://www.halos.co.jp/>



〒104-0041
東京都中央区新富1-7-3
阪和第2別館ビル4階
TEL : 03-3552-2698
FAX : 03-3552-2350

株式会社阪和アルファビジネス

<http://www.hanwa.co.jp/alpha/>



〒104-8429
東京都中央区築地1-13-1
銀座松竹スクエア14階
TEL : 03-3544-2401
FAX : 03-3544-2395

海外事業所ネットワーク

東南アジアと南アジア

South East and South Asia

海外事務所

① ヤンゴン(YANGON) / ミャンマー
HANWA CO., LTD. MYANMAR
REPRESENTATIVE OFFICE
鉄鋼 他

② マニラ(MANILA) / フィリピン
HANWA CO., LTD. MANILA REPRESENTATIVE OFFICE
鉄鋼 他

現地法人・子会社

③ シンガポール(SINGAPORE)
/ シンガポール
HANWA SINGAPORE (PRIVATE) LTD.
鉄鋼 / 燃料 / 非鉄金属 / 化成品紙料 他

④ クアラルンプール(KUALA LUMPUR)
/ マレーシア
HANWA (MALAYSIA) SDN. BHD.
鉄鋼 / 非鉄金属 / 食品 他

⑤ ペナン(PENANG) / マレーシア
HANWA STEEL CENTRE (M) SDN. BHD.
熱延鋼板 / 冷延鋼板 / 酸洗鋼板 / 表面処理鋼板 / ステンレス等の加工・販売(COIL CENTER)

⑥ バンコク(BANGKOK) / タイ
HANWA THAILAND CO., LTD.
鉄鋼 / 金属原料 / 食品 / 非鉄金属 他

⑦ チョンブリ(CHONBURI) / タイ
HANWA STEEL SERVICE (THAILAND) CO., LTD.
薄板、表面処理鋼板等の剪断加工及び加工品の販売(COIL CENTER)

⑧ ホーチミン(HO CHI MINH) / ベトナム
HANWA VIETNAM CO., LTD.
鉄鋼 / 食品 / 化成品紙料 / 非鉄金属 他

⑨ ハノイ(HANOI) / ベトナム
HANWA VIETNAM CO., LTD. HANOI BRANCH
鉄鋼 / 食品 / 化成品紙料 / 非鉄金属 他

⑩ ハノイ(HANOI) / ベトナム
HANWA SMC STEEL SERVICE HA NOI CO., LTD.
冷延鋼板・酸洗鋼板・表面処理鋼板・カラー鋼板等の加工・販売(COIL CENTER)

⑪ ジャカルタ(JAKARTA) / インドネシア
PT. HANWA INDONESIA
鉄鋼 / 食品 / 木材 / 非鉄金属 他

⑫ ジャカルタ(JAKARTA) / インドネシア
PT. HANWA STEEL SERVICE INDONESIA
酸洗鋼板、冷延鋼板、電気メッキ鋼板等の加工・販売(COIL CENTER)

⑬ スラバヤ(SURABAYA) / インドネシア
PT. HANWA ROYAL METALS
非鉄リサイクル事業

⑭ ムンバイ(MUMBAI) / インド
HANWA INDIA PRIVATE LTD. HEAD OFFICE
鉄鋼 / 金属原料 / 燃料 / 木材 他

⑮ ニューデリー(NEW DELHI) / インド
HANWA INDIA PRIVATE LTD. NEW DELHI OFFICE
鉄鋼 / 金属原料 / 燃料 / 木材 他

⑯ チェンナイ(CHENNAI) / インド
HANWA INDIA PRIVATE LTD. CHENNAI OFFICE
鉄鋼 / 金属原料 / 燃料 / 木材 他

その他事業会社

⑰ チョンブリ(CHONBURI) / タイ
PCM PROCESSING (THAILAND) LTD.
高級カラー鋼板(PCM鋼板)の切断加工(COIL CENTER)

⑱ ラヨン(RAYONG) / タイ
FURUKAWA UNIC (THAILAND) CO., LTD.
車両搭載型クレーン部品の製造・販売

⑲ バタンガス(BATANGAS) / フィリピン
SOHBI KOHGEI (PHILS.), INC.
特にコンピュータ用を中心に事務機器、家電、自動車等の精密プレス部品の製造・販売

⑳ バンコク(BANGKOK) / タイ
SIAM HANWA CO., LTD.
金属金型表面処理サービス

㉑ バンコク(BANGKOK) / タイ
HANWA FELLOWS ENGINEERING (THAILAND) CO., LTD.
鉄骨など鉄鋼加工品の製作用図面の作図、及び発注物件における製作工程や品種などの管理業務

㉒ ビンズン(BINH DUONG) / ベトナム
NST SAIGON COIL CENTER CO., LTD.
冷延鋼板、表面処理鋼板、電磁鋼板等の加工・販売(COIL CENTER)

東アジア

East Asia

現地法人・子会社

- ① ソウル (SEOUL) / 韓国**
韓国阪和興業株式会社 (HANWA (KOREA) CO., LTD.)
鉄鋼 / 金属原料 / 非鉄 / 燃料化成品 他
- ② 釜山 (BUSAN) / 韓国**
韓国阪和興業株式会社 釜山事務所
(HANWA (KOREA) CO., LTD. BUSAN OFFICE)
鉄鋼 / 金属原料 / 非鉄 他
- ③ 大連 (DALIAN) / 中国**
阪和商貿(大連)有限公司
(HANWA (DALIAN) CO., LTD.)
鉄鋼 / 金属原料 / 木材 / 食品 他
- ④ 青島 (QINGDAO) / 中国**
阪和商貿(青島)有限公司
(HANWA (QINGDAO) CO., LTD.)
鉄鋼 / 食品 / 木材 他
- ⑤ 上海 (SHANGHAI) / 中国**
阪和(上海)管理有限公司
(HANWA TRADING (SHANGHAI) CO., LTD.)
鉄鋼 / 金属原料 / 食品 / 化成品 他
- ⑥ 上海 (SHANGHAI) / 中国**
日鴻不銹鋼(上海)有限公司
(RI HONG STAINLESS (SHANGHAI) CO., LTD.)
ステンレス鋼帯・鋼材の加工・販売 (COIL CENTER)
- ⑦ 武漢 (WUHAN) / 中国**
阪和(上海)管理有限公司 武漢事務所
(HANWA TRADING (SHANGHAI) CO., LTD. WUHAN BRANCH)
鉄鋼 / 金属原料 / 食品 / 化成品 他
- ⑧ 福州 (FUZHOU) / 中国**
阪和(上海)管理有限公司 福州事務所
(HANWA TRADING (SHANGHAI) CO., LTD. FUZHOU BRANCH)
鉄鋼 / 金属原料 / 食品 / 化成品 他
- ⑨ 重慶 (CHONGQING) / 中国**
阪和(上海)管理有限公司 重慶事務所
(HANWA TRADING (SHANGHAI) CO., LTD. CHONGQING BRANCH)
鉄鋼 / 金属原料 / 食品 / 化成品 他

- ⑩ 天津 (TIANJIN) / 中国**
阪和(上海)管理有限公司 天津事務所
(HANWA TRADING (SHANGHAI) CO., LTD. TIANJIN BRANCH)
鉄鋼 / 燃料 / 金属原料 / 非鉄金属 他
- ⑪ 香港 (HONG KONG) / 中国**
阪和(香港)有限公司 (HANWA CO., (HONG KONG) LTD.)
鉄鋼 / 非鉄金属 / 食品 他
- ⑫ 広州 (GUANGZHOU) / 中国**
広州阪和貿易有限公司
(GUANGZHOU HANWA TRADING CO., LTD.)
鉄鋼 / 金属原料 / 食品 他
- ⑬ 中山 (ZHONGSHAN) / 中国**
広州阪和貿易有限公司 中山事務所
(GUANGZHOU HANWA TRADING CO., LTD. ZHONGSHAN BRANCH)
鉄鋼 / 非鉄金属 / 食品 他
- ⑭ 台北 (TAIPEI) / 台湾**
台湾阪和興業股份有限公司
(TAIWAN HANWA KOGYO CO., LTD.)
鉄鋼 / 金属原料 / 燃料化成品 他
- ⑮ 高雄 (KAOHSIUNG) / 台湾**
台湾阪和興業股份有限公司 高雄事務所
(TAIWAN HANWA KOGYO CO., LTD. KAOHSIUNG OFFICE)
鉄鋼 / 非鉄金属 / 金属原料 他
- ⑯ 東莞 (DONGGUAN) / 中国**
阪和鋼板加工(東莞)有限公司
(HANWA STEEL SERVICE (DONGGUAN) CO., LTD.)
冷延、表面処理、ステンレス製品の鋼材加工・販売 (COIL CENTER)
- ⑰ 太倉 (TAICANG) / 中国**
長富不銹鋼中心(蘇州)有限公司
(CHANG FU STAINLESS STEEL CENTER (SUZHOU) CO., LTD.)
ステンレス・冷延、表面処理製品の鋼材加工・販売 (COIL CENTER)

その他事業会社

- ⑱ 東莞 (DONGGUAN) / 中国**
東莞鐵和金属制品有限公司
(DONGGUAN TETSUWA METALS CO., LTD.)
冷延鋼板・表面処理鋼板・電磁鋼板・ステンレス・鋼板等の剪断加工及び加工品の販売 (COIL CENTER)
- ⑲ 深圳 (SHENZHEN) / 中国**
深圳深日鋼材有限公司
(SHENZHEN NS STEEL CENTRE CO., LTD.)
薄板、表面処理鋼板等の剪断加工及び加工品の販売 (COIL CENTER)
- ⑳ 寧波 (NINGBO) / 中国**
寧波宝新不銹鋼有限公司
(NINGBO BAOXIN STAINLESS STEEL CO., LTD.)
ステンレス冷延・鋼板の製造・販売 (ステンレス冷延鋼板製造メーカー)
- ㉑ 武漢 (WUHAN) / 中国**
武漢富博和交通器材有限公司
(WUHAN FUBOHE AUTO PARTS CO., LTD.)
自動車シート用表皮材の熱定型加工、及び表皮材の裁断加工、表皮材の販売・輸出、及び裁断品の販売・輸出
- ㉒ 上海 (SHANGHAI) / 中国**
上海阪飛信息技術有限公司
(HANWA FELLOWS ENGINEERING (CHINA) CO., LTD.)
鉄骨など鉄鋼加工品の製作用図面の作図、及び発注物件における製作工程や品種などの管理業務



北米・中南米

North, South and Central America

現地法人・子会社

- ① **ニューヨーク (NEW YORK)** / アメリカ
HANWA AMERICAN CORP.
HEAD OFFICE
鉄鋼 / 食品 他

- ② **シアトル (SEATTLE)** / アメリカ
HANWA AMERICAN CORP.
SEATTLE BRANCH
食品

- ③ **シアトル (SEATTLE)** / アメリカ
SEATTLE SHRIMP & SEAFOOD COMPANY, INC.
冷凍海老販売 / 冷凍水産物販売

- ④ **ロサンゼルス (LOS ANGELES)** / アメリカ
HANWA AMERICAN CORP.
LOS ANGELES BRANCH
鉄鋼 / 金属原料

- ⑤ **ボゴタ (BOGOTA)** / コロンビア
HANWA AMERICAN CORP.
COLOMBIA BRANCH
鉄鋼

- ⑥ **サンディエゴ (SAN DIEGO)** / アメリカ
SAN DIEGO VISTA STEEL SERVICE CORP.
薄板、表面処理鋼板等の剪断加工及び加工品の販売 (COIL CENTER)

- ⑦ **バンクーバー (VANCOUVER)** / カナダ
HANWA CANADA CORP.
木材 / 鉄鋼

- ⑧ **メキシコシティ (MEXICO CITY)** / メキシコ
HANWA MEXICANA, S.A. DE C.V.
鉄鋼

- ⑨ **セラヤ (CELAYA)** / メキシコ
HANWA STEEL SERVICE MEXICANA, S.A. DE C.V.
冷延鋼板 / 酸洗鋼板 / 表面処理鋼板 / ステンレス等の加工・販売 (COIL CENTER)

- ⑩ **サンティアゴ (SANTIAGO)** / チリ
HANWA CHILE LTDA.
食品 / 鉄鋼 / 非鉄金属 / 木材



欧州・中東・アフリカ

Europe and Middle East

海外事務所

① ロンドン (LONDON) / イギリス
HANWA CO., LTD. LONDON BRANCH
鉄鋼 / 特殊金属 / 金属原料 / 食品 / 燃料

② ヨハネスブルグ (JOHANNESBURG) / 南アフリカ
HANWA CO., LTD. JOHANNESBURG BRANCH
金属原料 他

現地法人・子会社

③ アムステルダム (AMSTERDAM) / オランダ
HANWA EUROPE B.V.
食品 他

④ ウィーン (VIENNA) / オーストリア
HANWA EUROPE B.V. VIENNA BRANCH
木材

⑤ ドバイ (DUBAI) / U.A.E.
HANWA MIDDLE EAST FZE
鉄鋼 / 木材 他

⑥ クウェート (KUWAIT) / クウェート
HANWA MIDDLE EAST FZE, KUWAIT OFFICE
鉄鋼 / 木材 他

⑦ ダンマン (DAMMAM) / サウジアラビア
HANWA MIDDLE EAST FZE, DAMMAM OFFICE
鉄鋼 / 木材 他

⑧ イスタンブール (ISTANBUL) / トルコ
HANWA MIDDLE EAST FZE
鉄鋼

その他事業会社

⑨ トルン (TORUN) / ポーランド
SOHBI CRAFT POLAND Sp. z o.o.
事務機器、家電等の精密プレス部品の製造・販売



海外営業拠点

東南アジア・南アジア

海外事務所

HANWA CO., LTD. MYANMAR REPRESENTATIVE OFFICE
UNIT 7&9, 11TH FLOOR, HAGL MYANMAR CENTRE TOWER 1, 192,
KABA AYE PAGODA ROAD, BAHAN TOWNSHIP, YANGON, MYANMAR
TEL.FAX: 95-1-9345-379

HANWA CO., LTD. MANILA REPRESENTATIVE OFFICE
14TH FLOOR, 6788 AYALA AVENUE, OLEDAN SQUARE, 1226 MAKATI
CITY, METRO MANILA, PHILIPPINES
TEL: 63-2-8817-5624 FAX: 63-2-8817-5956

現地法人・子会社

阪和新加坡(私人)有限公司 (HANWA SINGAPORE (PRIVATE) LTD.)
1 RAFFLES PLACE, #11-61 ONE RAFFLES PLACE TOWER2, 048616,
SINGAPORE
TEL: 65-6536-7822 FAX: 65-6536-7855

阪和馬來西亞(私人)有限公司 (HANWA (MALAYSIA) SDN. BHD.)
LOT 19-5, LEVEL 19, MENARA HAP SENG 2, NO.1, JALAN P.RAMLEE,
50250 KUALA LUMPUR, MALAYSIA
TEL: 60-3-2022-2308 FAX: 60-3-2022-2164

阪和泰國株式会社 (HANWA THAILAND CO., LTD.)
24TH FLOOR, UNIT 2401-2402, Q.HOUSE LUMPINI BUILDING,
1 SOUTH SATHORN ROAD, TUNGMAHAMEK, SATHORN,
BANGKOK 10120, THAILAND
TEL: 66-2-343-8877 FAX: 66-2-343-8878

HANWA VIETNAM CO., LTD.
UNIT 4-1, 19TH FLOOR, A&B TOWER, 76 LE LAI STREET, DISTRICT 1,
HO CHI MINH CITY, VIETNAM
TEL: 84-28-3822-5715 FAX: 84-28-3822-5725

HANWA VIETNAM CO., LTD. HANOI BRANCH
UNIT9-12, 9TH FLOOR, TNR TOWER, 54A NGUYEN CHI THANH, DONG
DA DISTRICT, HANOI, VIETNAM
TEL: 84-24-7300-9155 FAX: 84-24-7300-9159

PT. HANWA INDONESIA
MIDPLAZA 1 BUILDING, 9TH FLOOR, JL.JEND. SUDIRMAN
KAV. 10-11, JAKARTA 10220, INDONESIA
TEL: 62-21-5785-3033 FAX: 62-21-5785-3045

HANWA INDIA PRIVATE LTD. HEAD OFFICE
KANAKIA WALL STREET OFFICE NO.908, 9TH FLOOR B-WING,
ANDHERI KUALA ROAD, CHAKALA, ANDHERI (EAST), MUMBAI 400
093, INDIA
TEL: 91-22-4019-1300

HANWA INDIA PRIVATE LTD. NEW DELHI OFFICE
UNIT NO.301, TIME TOWER BUILDING, MG ROAD, SECTOR 28,
GURUGRAM, HARYANA 122 002, INDIA
TEL: 91-124-456-6100 FAX: 91-124-456-6111

HANWA INDIA PRIVATE LTD. CHENNAI OFFICE
5H -1/ 5K/5K-1, 5TH FLOOR, CENTURY PLAZA,
560-562, ANNA SALAI, TEYNAMPET, CHENNAI 600 018, INDIA
TEL: 91-44-33539100 FAX: 91-44-33539104

その他事業会社

SIAM HANWA CO., LTD.
24TH FLOOR, UNIT 2401-2402, Q.HOUSE LUMPINI BUILDING,
1 SOUTH SATHORN ROAD, TUNGMAHAMEK, SATHORN,
BANGKOK 10120, THAILAND
TEL: 66-2-343-8877 FAX: 66-2-343-8878

HANWA FELLOWS ENGINEERING (THAILAND) CO., LTD.
16TH FLOOR, UNIT 14B, BUBHAJIT BUILDING, 20 NORTH SATHORN
ROAD, SILOM, BANGKOK 10500, THAILAND
TEL: 66-2-234-7897 FAX: 66-2-234-7900

PT. HANWA ROYAL METALS
JI.MAYJEN SUNGKONO, DESA PRAMBANGAN, KEC KEBOMAS, KAB
GRESIK 61161 JAWA TIMUR, INDONESIA
TEL: 62-31-398-8262 FAX: 62-31-511-68370

東アジア

現地法人・子会社

韓國阪和興業株式会社 (HANWA (KOREA) CO., LTD.)
大韓民国ソウル特別市江南区栄東大路511 三成洞貿易CENTER TRADE TOWER
3205号 06164
(ROOM 3205, KOREA WORLD TRADE TOWER, SAMSEONG-DONG, 511,
YEONGDONG-DAERO, GANGNAM-GU, SEOUL 06164, R.O.KOREA)
TEL: 82-2-551-5387 FAX: 82-2-551-5575

**韓國阪和興業株式会社 釜山事務所
(HANWA (KOREA) CO., LTD. BUSAN OFFICE)**
大韓民国釜山広域市沙上区掛甘路37 産業BLDG. 504号 46977
(ROOM504, INDUSTRY BUILDING, 37, GWAEGAM-RO,
SASANG-GU, BUSAN 46977, R.O.KOREA)
TEL: 82-51-319-1006 FAX: 82-51-319-1545

阪和商貿(大連)有限公司 (HANWA (DALIAN) CO., LTD.)
中華人民共和國遼寧省大連市西崗區中山路147號 森茂大廈12F 116011
(SENMAO BUILDING, 12F, 147 ZHONGSHAN STREET, DALIAN CITY,
LIAONING 116011, P.R.CHINA)
TEL: 86-411-8-368-6954 FAX: 86-411-8-368-6934

阪和商貿(青島)有限公司 (HANWA (QINGDAO) CO., LTD.)
中華人民共和國山東省青島市香港中路9号 香格里拉中心办公楼1401室 266071
(1401, 14FLOOR, SHANGRI-LA CENTRE OFFICE TOWER, NO.9
HONGKONG MIDDLE ROAD, QINGDAO CITY, SHANDONG 266071,
P.R.CHINA)
TEL: 86-532-8-577-9990 FAX: 86-532-8-577-9630

阪和(上海)管理有限公司 (HANWA TRADING (SHANGHAI) CO., LTD.)
中華人民共和國上海市長寧区虹橋路1386号 文広大廈16樓 200336
(16F, SMEG PLAZA, 1386 HONG QIAO ROAD, CHANG NING DISTRICT,
SHANGHAI 200336, P.R.CHINA)
TEL: 86-21-6237-5260 FAX: 86-21-6237-5282

**阪和(上海)管理有限公司 武漢事務所
(HANWA TRADING (SHANGHAI) CO., LTD. WUHAN BRANCH)**
中華人民共和國湖北省武漢市硤口区解放大道626号K11 ATELIER并公樓2106室
430032
(ROOM 2106, K11 ATELIER, NO.626 JIEFANG AVENUE, QIAOKOU
DISTRICT, WUHAN CITY, HUBEI 430032, P.R.CHINA)
TEL: 86-27-8549-7132 FAX: 86-27-8578-7196

**阪和(上海)管理有限公司 福州事務所
(HANWA TRADING (SHANGHAI) CO., LTD. FUZHOU BRANCH)**
中華人民共和國福建省福州市光明南路1号升龍匯金大廈1204单元 350009
(ROOM 1204, SHENGLONG FINANCIAL CENTER, No.1 GUANGMING
ROAD, FUZHOU CITY, FUJIAN 350009, P.R.CHINA)
TEL: 86-591-8-3354165 FAX: 86-591-8-3345202

**阪和(上海)管理有限公司 重慶事務所
(HANWA TRADING (SHANGHAI) CO., LTD. CHONGQING BRANCH)**
中華人民共和國重慶市渝中区鄒容路68号 大都會商厦1711室 400010
(ROOM 1711, METROPOLITAN TOWER, 68 ZHOU RONG LU,
CENTRAL DISTRICT, CHONGQING 400010, P.R.CHINA)
TEL: 86-23-6381-1101 FAX: 86-23-6381-7385

**阪和(上海)管理有限公司 天津事務所
(HANWA TRADING (SHANGHAI) CO., LTD. TIANJIN BRANCH)**
中華人民共和國天津市和平区南京路183号世紀都會商厦并公樓18層1803室
千300051
(UNIT 1803, 18/F., METROPOLITAN TOWER, 183 NANJING ROAD
HEPING DISTRICT, TIANJIN 300051 P.R.CHINA)
TEL: 86-22-6566-8618 FAX: 86-22-6566-8619

阪和(香港)有限公司 (HANWA CO., (HONG KONG) LTD.)
香港港島東太古城太古灣道12號 15樓1504室
SUITE 1504, 15/F., 12 TAIKOO WAN ROAD, TAIKOO SHING ISLAND
EAST, HONG KONG.
TEL: 852-2545-0110 FAX: 852-2542-2544

広州阪和貿易有限公司 (GUANGZHOU HANWA TRADING CO., LTD.)
中華人民共和國広東省広州市天河区黄埔大道西76号 富力盈隆広場
3701-3704室 510623
(UNIT 3701-3704, PROFIT PLAZA, NO.76 WESTHUANGPU ROAD,
GUANGZHOU CITY, GUANGDONG 510623, P.R.CHINA)
TEL: 86-20-8732-0451 FAX: 86-20-8732-0402

広州阪和貿易有限公司 中山事務所
(GUANGZHOU HANWA TRADING CO., LTD. ZHONGSHAN BRANCH)
中華人民共和國廣東省中山市中山三路16号之三 國際金融中心寫字樓2810室
(UNIT 10, 28TH FLOOR, LIHE INTERNATIONAL FINANCIAL CENTER,
NO.16-3 ZHONGSHAN 3RD ROAD., ZHONGSHAN CITY, GUANGDONG
528403, P.R.CHINA)
TEL:86-760-2332-0706 FAX:86-760-2332-0696

台灣阪和興業股份有限公司 (TAIWAN HANWA KOGYO CO., LTD.)
台灣台北市松山区復興北路57号7F~5 10595
Rm. 5, 7F., NO.57, FUXING N. RD., SONGSHAN DIST., TAIPEI 10595,
TAIWAN
TEL:886-2-2721-3229 FAX:886-2-2721-3226

台灣阪和興業股份有限公司 高雄連絡處
(TAIWAN HANWA KOGYO CO., LTD. KAOHSIUNG OFFICE)
台灣高雄市苓雅區四維四路七号 高雄四維商業大樓17F B室 80247
(ROOM B, 17TH FLOOR, NO.7 SU-WEI 4TH ROAD, KAOHSIUNG, TAIWAN)
TEL:886-7-338-5508 FAX:886-7-338-5433

その他事業会社

寧波寶新不銹鋼有限公司 (NINGBO BAOXIN STAINLESS STEEL CO., LTD.)
中華人民共和國浙江省寧波市寧波經濟技術開發區(北侖霞浦)
(NINGBO ECONOMIC & TECHNOLOGICAL DEVELOPMENT ZONE
[BEILUN, XIAPU] NINGBO, ZHEJIANG 315807, P.R.CHINA)
TEL:86-574-8671-8147 FAX:86-574-8671-8132

上海阪飛信息技術有限公司
(HANWA FELLOWS ENGINEERING (CHINA) CO., LTD.)
中華人民共和國上海市長寧區虹橋路1386号文广大厦16樓 200336
(16F SMEG PLAZA, 1386 HONG QIAO ROAD, CHANG NING DISTRICT,
SHANGHAI 200336, P.R.CHINA)
TEL:86-21-6237-5032 FAX:86-21-6237-5190

北米・南米

現地法人・子会社

HANWA AMERICAN CORP. HEAD OFFICE
PARKER PLAZA, 12TH FLOOR, 400 KELBY STREET, FORT LEE,
NJ 07024, U.S.A.
TEL:1-201-363-4500 FAX:1-201-346-9890

HANWA AMERICAN CORP. SEATTLE BRANCH
801 SOUTH FIDALGO STREET, SUITE 110, SEATTLE, WA 98108, U.S.A.
TEL:1-206-622-2102 FAX:1-206-622-6464

HANWA AMERICAN CORP. LOS ANGELES BRANCH
18300 VON KARMAN, SUITE 450, IRVINE, CA 92612, U.S.A.
TEL:1-949-955-2780 FAX:1-949-955-2785

HANWA AMERICAN CORP. COLOMBIA BRANCH
CARRERA 15 No.93A-84, EDIFICIO BUSINESS 93, OFICINA 209,
BOGOTA D.C., COLOMBIA
TEL:57-1-7047651 FAX:57-1-7047710

HANWA CANADA CORPORATION
SUITE#1601-1166 ALBERNI STREET, VANCOUVER, B.C.V6E 3Z3,
CANADA
TEL:1-604-876-1175 FAX:1-604-876-1085

HANWA MEXICANA, S.A. DE C.V.
PASEO DE LA REFORMA 255 PISO 11-A COL.CUAUHTEMOC,
CUAUHTEMOC, CIUDAD DE MEXICO, CP 06500, MEXICO
TEL:52-55-5525-9934

HANWA CHILE LIMITADA
APOQUINDO 5583, OFICINA 92, LAS CONDES, SANTIAGO,
REPUBLIC OF CHILE
TEL:56-2-2247-5125 FAX:56-2-2954-1803

HANWA GUAM CORPORATION
428, CHALAN ANTONIO SUITE, 102, TAMUNING, 96913, GUAM
TEL:1-671-647-0133 FAX:1-671-647-0135

その他事業会社

SEATTLE SHRIMP & SEAFOOD COMPANY, INC.
801 SOUTH FIDALGO, SUITE 100, SEATTLE, WA 98108, U.S.A.
TEL:1-206-812-2841 FAX:1-206-812-2840

欧州・中東・アフリカ

海外事業所

HANWA CO., LTD. LONDON BRANCH
7TH FLOOR, 55 STRAND, LONDON, WC2N 5LS, U.K.
TEL:44-20-7839-4448 FAX:44-20-7839-3994

HANWA CO., LTD. JOHANNESBURG BRANCH
2ND FLOOR WEST TOWER, NELSON MANDELA SQUARE,
MAUDE STREET, SANDTON, JOHANNESBURG 2196, SOUTH AFRICA
TEL:27-11-881-5966 FAX:27-11-881-5611

現地法人・子会社

HANWA EUROPE B.V.
WTC TOWER-A, LEVEL3, STRAWINSKYLAAN 305,
1077XX, AMSTERDAM, THE NETHERLANDS
TEL:31-20575-2460 FAX:31-20575-2461

HANWA EUROPE B.V. VIENNA BRANCH
WIPLINGERSTRASSE 34 TOP 174, 1010 WIEN, AUSTRIA
TEL:43-1-532-0165 FAX:43-1-532-016520

HANWA MIDDLE EAST FZE
DUBAI AIRPORT FREE ZONE EAST WING, BLDG NO.6E,
OFFICE NO.549, P.O.BOX 293873, DUBAI, U.A.E.
TEL:971-4-701-7565 FAX:971-4-701-7560

HANWA MIDDLE EAST FZE, KUWAIT OFFICE
1ST FLOOR, OFFICE NO.5, SAWABER6, KHALEED BIN WALEED ST.,
BLOCK NO.6, PLOT NO.6, SHARQ, P.O.BOX 1114, DASMAN, 15462
KUWAIT
TEL:965-2-243-7259 FAX:965-2-243-7263

HANWA MIDDLE EAST FZE, DAMMAM OFFICE
TEL:966-13-842-0845 FAX:966-13-842-0847

HANWA MIDDLE EAST FZE (ISTANBUL, TURKEY)

海外加工拠点

長富不銹鋼中心(蘇州)有限公司 (CHANG FU STAINLESS STEEL CENTER (SUZHOU) CO., LTD.)



中華人民共和國江蘇省太倉市經濟開發區瓜州東路7號 215400
NO.7 GUANZHOU EAST ROAD, ECONOMIC
DEVELOPMENT AREA, TAICANG CITY,
JIANGSU, P.R.CHINA 215400
TEL : 86-512-5359-0800 FAX : 86-512-5358-8942

日鴻不銹鋼(上海)有限公司 (RI HONG STAINLESS STEEL (SHANGHAI) CO., LTD.)



中華人民共和國上海市普陀區柳華路118號
NO.118, LIUHUA ROAD, PUTUO DISTRICT,
SHANGHAI, 200331, P.R.CHINA
TEL : 86-21-6627-6588
FAX : 86-21-6627-8277

阪和鋼板加工(東莞)有限公司 (HANWA STEEL SERVICE (DONGGUAN) CO., LTD.)



中華人民共和國廣東省東莞市茶山鎮偉建路42號 523391
NO.42 WEIJIAN ROAD, CHASHAN TOWN,
DONGGUAN CITY, GUANGDONG 523391,
P.R.CHINA
TEL : 86-769-8182-1000 FAX : 86-769-8182-1001

東莞鐵和金屬制品有限公司 (DONGGUAN TETSUWA METALS CO., LTD.)



中華人民共和國廣東省東莞市南城区周溪管理區隆溪工業區 523077
LONGXI INDUSTRIAL AREA, ZHOUXI NANCHENG
DISTRICT, DONGGUAN CITY, GUANGDONG
523077, P.R.CHINA
TEL : 86-769-2240-1299 FAX : 86-769-2240-1099

HANWA STEEL CENTRE (M) SDN. BHD.



PLOT 33, JALAN PERUSAHAAN BUKIT MINYAK,
BUKIT MINYAK INDUSTRIAL PARK, 14000 BUKIT
MERTAJAM, PENANG, MALAYSIA
TEL : 60-4-507-0033
FAX : 60-4-507-0055

HANWA STEEL SERVICE (THAILAND) CO., LTD.



700/625 MOO 4, 700/630 MOO 5, TAMBOL
BAANKAO, AMPHUR PANTHONG,
CHONBURI 20160, THAILAND
TEL : 66-38-21-0200
FAX : 66-38-21-0085

PCM PROCESSING (THAILAND) LTD.



AMATANAKORN INDUSTRIAL ESTATE,
700/411 (SOI KHOMAI 11)
MOO 1, BAANGAO, PHARNTHONG, CHONBURI
20160, THAILAND
TEL : 66-38-454-381 FAX : 66-38-454-386

HANWA SMC STEEL SERVICE HA NOI CO., LTD.



LOT 47, QUANG MINH INDUSTRIAL ZONE,
QUANG MINH TOWN, ME LINH DISTRICT, HA
NOI, VIETNAM
TEL : 84-24-3525-1522
FAX : 84-24-3525-1526

PT. HANWA STEEL SERVICE INDONESIA



MM 2100 INDUSTRIAL TOWN, BLOCK QQ-5,
WEST CIKARANG, BEKASI 17520, INDONESIA
TEL : 62-21-8998-1791
FAX : 62-21-8998-1794

SAN DIEGO VISTA STEEL SERVICE CORPORATION



8753 KERNS STREET, SAN DIEGO,
CA 92154, U.S.A.
TEL : 1-619-671-9247
FAX : 1-619-671-9210

HANWA STEEL SERVICE MEXICANA, S.A. DE C.V.



AUTOPISTA QUERETARO-IRAPUATO, KM 35+500,
AV. CELAYA NO.105, PARQUE INDUSTRIAL
AMISTAD BAJIO, C.P. 38160, APASEO EL
GRANDE, GUANAJUATO, MEXICO
TEL : 52-413-158-6600 FAX : 52-413-158-6601

NST SAIGON COIL CENTER CO., LTD.



NO.3 STREET8 VIETNAM
SINGAPORE INDUSTRIAL PARK
THUAN AN DISTRICT BINH
DUONG PROVINCE, S.R.VIETNAM
TEL : 84-274-3784460 FAX : 84-274-3784465

SOHBI CRAFT POLAND Sp. z o.o.



OSTASZEWO 57H, 87-148, LYSOMICIE, POLAND
TEL : 48-56-621-2711
FAX : 48-56-621-2734

SOHBI KOHGEI (PHILS.), INC.



SPECIAL ECONOMIC ZONE, LIMA TECHNOLOGY
CENTER, LIPA CITY, BATANGAS, PHILIPPINES
TEL : 63-43-981-3830
FAX : 63-43-981-3829

FURUKAWA UNIC (THAILAND) CO., LTD.



109/11 MOO 4, TAMBOL PLUAKDAENG AMPHUR
PLUAKDAENG, RAYONG 21140, THAILAND
TEL : 66-38-955-074
FAX : 66-38-955-079

会社概要

商号 阪和興業株式会社
代表者 代表取締役社長 古川 弘成
設立 昭和22年(1947年)4月1日
資本金 457億円(2021年3月31日現在)
連結従業員数 4,845名(2021年3月31日現在)
営業品目 鉄鋼、鉄鋼原料、各種金属、食品、エネルギー、生活資材、木材、機械等の国内販売及び輸出入

国内事業所 大阪本社、東京本社、名古屋支社、九州支社、北海道支店、東北支店、北関東支店、新潟支店、中国支店、八戸営業所、秋田営業所、水戸営業所、厚木営業所、静岡営業所、北陸営業所、和歌山営業所、岡山営業所、福山営業所、四国営業所、沖縄営業所

海外事業所 (北米・中南米) ニューヨーク、シアトル、ロサンゼルス、サンディエゴ、バンクーバー、グアム、メキシコシティ、セラヤ、ボゴタ、サンティアゴ
[アジア] ソウル、釜山、天津、青島、大連、上海、太倉、重慶、武漢、福州、広州、東莞、中山、香港、台北、高雄、バンコク、チョンブリ、ヤンゴン、ハノイ、ホーチミン、クアラルンプール、ペナン、シンガポール、ジャカルタ、マニラ、ムンバイ、ニューデリー、チェンナイ
[欧州・中東・アフリカ] ロンドン、ウィーン、アムステルダム、クウェート、ダンマン、ドバイ、ヨハネスブルグ、イスタンブール

流通センター 阪和流通センター東京株式会社(本社、船橋事業所)、
阪和流通センター大阪株式会社、阪和流通センター名古屋株式会社、
苫小牧流通センター、仙台流通センター、九州流通センター、
北関東スチールセンター

上場取引所 東京証券取引所第一部

主要取引銀行 三井住友銀行、みずほコーポレート銀行、三菱UFJ銀行、
三井住友信託銀行、三菱UFJ信託銀行、りそな銀行

URL <https://www.hanwa.co.jp/>

●大阪本社

〒541-8585 大阪市中央区伏見町4-3-9
TEL:06-7525-5000 FAX:06-7525-5365

●東京本社

〒104-8429 東京都中央区築地1-13-1
TEL:03-3544-2171 FAX:03-3544-2351

●名古屋支社

〒450-6335 名古屋市中村区名駅1-1-1
JPタワー名古屋35階
TEL:052-977-3600 FAX:052-977-3630

●九州支社

〒812-0011 福岡市博多区博多駅前2-19-24
大博センタービル4階
TEL:092-471-7121 FAX:092-471-7060

●北海道支店

〒060-0003 札幌市中央区北三条西3-1-25
NREG北三条ビル4階
TEL:011-219-7375 FAX:011-219-7376

●東北支店

〒980-0811 仙台市青葉区一番町4-6-1
仙台第一生命タワービルディング14階
TEL:022-227-7981 FAX:022-227-7969

●北関東支店

〒372-0814 伊勢崎市田中町1059-3
TEL:0270-27-4510 FAX:0270-27-4550

●新潟支店

〒950-0087 新潟市中央区東大通1-2-25
北越第一ビルディング9階
TEL:025-255-1777 FAX:025-255-1776

●中国支店

〒730-0036 広島市中区袋町5-25
広島袋町ビルディング8階
TEL:082-543-2570 FAX:082-543-2561

●八戸営業所

〒031-0031 八戸市番町9-5
協栄八戸番町ビル5階
TEL:0178-73-1170 FAX:0178-22-2211

●秋田営業所

〒010-0001 秋田市中通4-1-2
秋田スクエアビル
TEL:018-838-1995 FAX:018-838-1996

●水戸営業所

〒310-0021 水戸市南町1-3-35
オカバ水戸三の丸ビル4階
TEL:029-300-0351 FAX:029-226-8230

●厚木営業所

〒243-0014 厚木市旭町1-2-1
日本生命厚木ビル7階
TEL:046-226-9005 FAX:046-227-0121

●静岡営業所

〒422-8067 静岡市駿河区南町14-1
水の森ビル9階
TEL:054-654-7080 FAX:054-654-7082

●北陸営業所

〒930-0858 富山市牛島町18-7
アーバンプレイス8階
TEL:076-432-6313 FAX:076-432-6317

●和歌山営業所

〒640-8203 和歌山市東蔵前丁3-17
南海和歌山市駅ビル7階
TEL:073-428-7230 FAX:073-428-7231

●岡山営業所

〒710-0057 倉敷市昭和2-4-6
倉敷アークスクエア2階
TEL:086-435-7122 FAX:086-422-5622

●福山営業所

〒720-0064 福山市延広町1-25
明治安田生命福山駅前ビル8階
TEL:084-973-5701 FAX:084-924-8707

●四国営業所

〒760-0017 高松市番長1-1-5
ニッセイ高松ビル7階
TEL:087-811-2750 FAX:087-811-2753

●沖縄営業所

〒900-0015 那覇市久茂地3-21-1
國場ビルディング3階
TEL:098-860-9115 FAX:098-861-5516

会社沿革

昭和22年 4月 会社設立
23年12月 東京出張所(現・東京本社)開設
27年11月 名古屋出張所(現・名古屋支社)開設
32年 4月 財団法人阪和育英会設立
36年 1月 船橋流通センター(現・阪和流通センター東京(株)船橋事業所)開設
10月 住友金属工業の指定問屋となる
38年 4月 富士製鐵(現・新日本製鐵)の指定問屋となる
39年 3月 香港事務所(現・阪和(香港)有限公司本社)開設
40年 7月 ニューヨーク事務所(現・ハンワ・アメリカン・コーポレーション本社)開設
43年 8月 川崎製鉄の指定問屋となる
46年 8月 東京・大阪両証券取引所第一部上場
49年 2月 名古屋流通センター(現・阪和流通センター名古屋(株))開設
50年 1月 ロンドン事務所(現・ロンドン支店)開設
11月 南港流通センター(現・阪和流通センター大阪(株))開設
51年 4月 阪和興業健康保険組合設立
52年 4月 阪和興業厚生年金基金発足
63年11月 京葉流通センター(現・阪和流通センター東京(株)本社)開設
平成 6年 8月 バンクーバー事務所(現・ハンワ・カナダ・コーポレーション)開設
7年 4月 東北支店、九州支店(現・九州支社)開設
10年 1月 資本金による1億株の自社株買取消却を実施
5月 仙台工場(現・阪和流通センター東京(株)仙台事業所)開設
11年 8月 公開株買付けによる8,000万株の自社株買取消却を実施
12年10月 鉄鋼部門でEコマース「hanwasteel.com」開始
14年 4月 阪和スチールサービス(株)を設立
16年 6月 阪和スチールサービス(タイランド)設立
17年 9月 阪和鋼板加工(東莞)有限公司設立
18年 4月 北海道支店開設
19年 2月 新潟営業所(現・新潟支店)、広島営業所(現・中国支店)開設
20年 4月 HANWA INDIA PRIVATE LTD.開設
6月 HANWA EUROPE B.V.開設
9月 PT. HANWA STEEL SERVICE INDONESIA設立
21年 3月 HANWA MIDDLE EAST FZE開設
5月 苫小牧流通センター開設
10月 北関東営業所開設
22年 3月 東京本社移転
4月 沖縄営業所開設
9月 大阪南港営業所開設
23年 4月 水戸営業所、厚木営業所、東北支店
八戸事務所開設
10月 静岡営業所開設
阪和商貿(大連)有限公司設立
12月 阪和商貿(青島)有限公司設立
HANWA VIETNAM CO., LTD.設立
24年 2月 阪和商貿(北京)有限公司設立
4月 岡山営業所開設
九州流通センター開設
11月 HANWA MEXICANA, S.A. DE C.V. 設立
25年 2月 PT. HANWA ROYAL METALS設立
阪和タイランド ミャンマー支店設立
26年 2月 HANWA CHILE LIMITADA設立
7月 北陸事務所開設
27年 3月 福山営業所開設
28年 3月 和歌山事務所開設
6月 マニラ事務所開設
29年 6月 北関東スチールセンターを北関東支店に新設
30年 5月 HANWA STEEL CENTRE (M) SDN. BHD.子会社化
10月 四国営業所開設
令和元年 8月 HANWA SMC STEEL SERVICE HANOI CO., LTD.子会社化
3年 4月 秋田営業所開設



阪和興業株式会社

- 大 阪 本 社 〒541-8585 大阪市中央区伏見町4-3-9
TEL:06-7525-5000 FAX:06-7525-5365
- 東 京 本 社 〒104-8429 東京都中央区築地1-13-1
TEL:03-3544-2171 FAX:03-3544-2351
- 名 古 屋 支 社 〒450-6335 名古屋市中村区名駅1-1-1 JPタワー名古屋35階
TEL:052-977-3600 FAX:052-977-3630
- 九 州 支 社 〒812-0011 福岡市博多区博多駅前2-19-24 大博センタービル4階
TEL:092-471-7121 FAX:092-471-7060
- 北 海 道 支 店 〒060-0003 札幌市中央区北三条西3-1-25 NREG北三条ビル4階
TEL:011-219-7375 FAX:011-219-7376
- 東 北 支 店 〒980-0811 仙台市青葉区一番町4-6-1 仙台第一生命タワービルディング14階
TEL:022-227-7981 FAX:022-227-7969
- 北 関 東 支 店 〒372-0814 伊勢崎市田中町1059-3
TEL:0270-27-4510 FAX:0270-27-4550
- 新 潟 支 店 〒950-0087 新潟市中央区東大通1-2-25 北越第一ビルディング9階
TEL:025-255-1777 FAX:025-255-1776
- 中 国 支 店 〒730-0036 広島市中区袋町5-25 広島袋町ビルディング8階
TEL:082-543-2570 FAX:082-543-2561
- 八 戸 営 業 所 〒031-0031 八戸市番町9-5 協栄八戸番町ビル5階
TEL:0178-73-1170 FAX:0178-22-2211
- 秋 田 営 業 所 〒010-0001 秋田市中通4-1-2 秋田スクエアビル
TEL:018-838-1995 FAX:018-838-1996
- 水 戸 営 業 所 〒310-0021 水戸市南町1-3-35 オカバ水戸三の丸ビル4階
TEL:029-300-0351 FAX:029-226-8230
- 厚 木 営 業 所 〒243-0014 厚木市旭町1-2-1 日本生命本厚木ビル7階
TEL:046-226-9005 FAX:046-227-0121
- 静 岡 営 業 所 〒422-8067 静岡市駿河区南町14-1 水の森ビル9階
TEL:054-654-7080 FAX:054-654-7082
- 北 陸 営 業 所 〒930-0858 富山市牛島町18-7 アーバンプレイス8階
TEL:076-432-6313 FAX:076-432-6317
- 和 歌 山 営 業 所 〒640-8203 和歌山市東蔵前丁3-17 南海和歌山市駅ビル7階
TEL:073-428-7230 FAX:073-428-7231
- 岡 山 営 業 所 〒710-0057 倉敷市昭和2-4-6 倉敷アークスクエア2階
TEL:086-435-7122 FAX:086-422-5622
- 福 山 営 業 所 〒720-0064 福山市延広町1-25 明治安田生命福山駅前ビル8階
TEL:084-973-5701 FAX:084-924-8707
- 四 国 営 業 所 〒760-0017 高松市番町1-1-5 ニッセイ高松ビル7階
TEL:087-811-2750 FAX:087-811-2753
- 沖 縄 営 業 所 〒900-0015 那覇市久茂地3-21-1 國場ビルディング3階
TEL:098-860-9115 FAX:098-861-5516

